

# TAKEUCHI®

## KOMPAKT BAGGER

### TB 210 R



# TB 210 R

## DAS KOMPAKTE KRAFTPAKET.

Unser Kleinster ist aufgrund seiner Maße und Bauart besonders wendig und passt selbst durch sehr schmale Eingänge. Durch sein Teleskoplaufwerk und das extralange Planierschild ist er zudem geländegängig und sicher im Stand.

▪ **ROBUST IM EINSATZ** durch auf dem Löffelstiel verlegte Zuleitung

▪ **SICHERER TRANSPORT** durch serienmäßige Zurrösen am Laufwerk und Planierschild

▪ **STABIL ABGESTÜTZT** durch extralanges und -hohes Planierschild

▪ **ERHÖHTER BEDIENKOMFORT** durch breitenverstellbare Joystick-Konsolen

▪ **ZWEI FAHRGESCHWINDIGKEITEN**

▪ **AUSGEZEICHNETE HALTBARKEIT** durch Klappen und Hauben aus Stahlblech

▪ **GERINGER PLATZBEDARF** durch Kurzheckkonstruktion mit geringem Hecküberstand

▪ **HOHE STANDFESTIGKEIT** durch hydraulisch stufenlos teleskopierbares Laufwerk von 750–1.020 mm

ZUM TB 210 R



# AUSRÜSTUNG

## ALLES IM FLUSS: DIE ZUSATZSTEUERKREISE FÜR HYDRAULIKWERKZEUGE

Um Ihnen das wirkungsvolle Arbeiten zu erleichtern, haben wir uns für den TB 210 R einiges einfallen lassen:

- **ATTRAKTIVE AUSSTATTUNG:** durch doppelt wirkenden serienmäßigen Zusatzsteuerkreis können verschiedene Anbaugeräte bedient werden
- **BEDIENUNGSFREUNDLICH** durch gut zugängliches Umschaltventil für den drucklosen Rücklauf der Hammerhydraulik
- **OPTIMALER SCHUTZ VOR BESCHÄDIGUNG** durch nach hinten gesetzte Auslegerzylinder und im Ausleger verlegte Schlauchleitungen
- **INDIVIDUELLE ANSTEUERUNG** durch einen serienmäßigen Zusatzsteuerkreis zum Betreiben anspruchsvoller Anbaugeräte

Auf dem ersten Zusatzsteuerkreis ist eine Literleistung von max. 22,2 l/min verfügbar. Für den ersten hydraulischen Zusatzsteuerkreis können verschiedene Litermengen eingestellt werden.

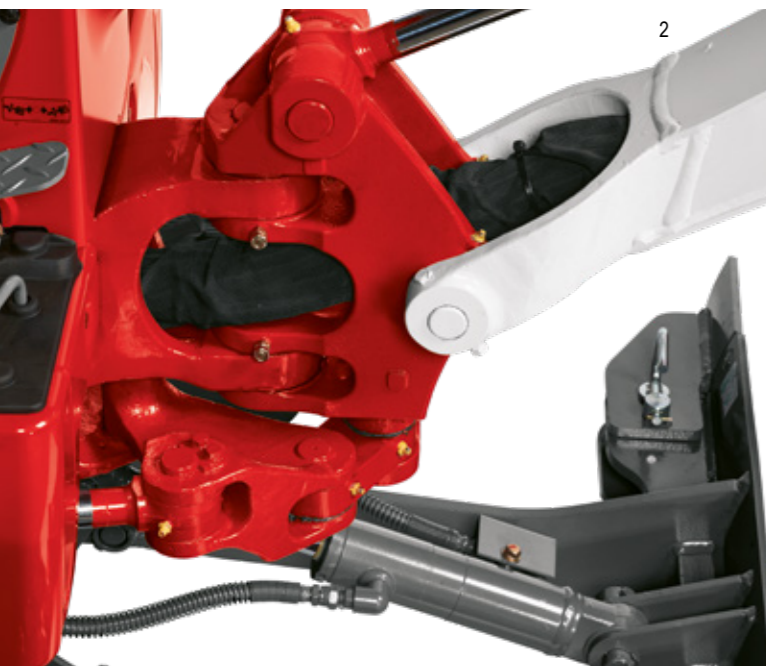


## STARKER ARM: DER AUSLEGER

Damit Sie effizient arbeiten können, setzen wir auf höchste Qualität – bis ins Detail. Profitieren Sie von vielen Vorteilen:

- **MASSIVER UND ROBUSTER STAHLBAU** von Löffelstiel und Ausleger sowie in Stahlrohr ausgeführte Hydraulikleitungen an den nicht beweglichen Stellen
- **ROBUSTE KONSTRUKTION** durch beschädigungssicher positionierten Nackenhubzylinder
- **HOHE STANDZEITEN** dank Endlagendämpfung im Hubzylinder (weiches Abbremsen der Hubbewegung vor dem Erreichen des Endanschlags vor der Kabine)
- **OPTIMALE MECHANISCHE EIGENSCHAFTEN** durch Schwenkbock aus Stahlguss mit großem Schwenkwinkel von 2x85°
- **BEWIESENE HALTBARKEIT** durch groß dimensionierte Bolzen und Buchsen mit innenliegender Schmiernut

Der TB 210 überzeugt mit einer Grabtiefe von bis zu 1.755 mm.



# SONDERAUSRÜSTUNG

## AUF ZACK: DAS TAKLOCK

Das optionale Schnellwechselkupplungssystem TAKLOCK ermöglicht Ihnen, einen Anschluss zu verbinden oder zu trennen: Das spart Ihnen wertvolle Zeit bei der Montage von hydraulischen Anbaugeräten.



## ERWEITERTER WIRKUNGSKREIS: DER POWERTILT

- **OPTIMALE BEWEGLICHKEIT** aller Anbaugeräte mit original Powertilt und einem Schwenkwinkel bis zu 2x90°



## RUCK, ZUCK: DER SCHNELLWECHSLER

Die mechanische oder semi-automatische Schnellwechseleinrichtung in der Baugröße MS01 beschleunigt den Austausch des Werkzeugs.

## UNSERE EMPFEHLUNG: DER HYDRAULIKHAMMER VON TOKU

Die Hydraulikhämmer von TOKU überzeugen durch ihre Top-Qualität und ihre durchdachte Konstruktion mit wenigen Einzelteilen, die komplett in Japan gefertigt werden. Profitieren Sie von ihren Eigenschaften wie:

- **ABSOLUTE VERLÄSSLICHKEIT** im Einsatz durch nur zwei bewegliche Teile und unkomplizierte Technik mit Stickstoffkammer und geschützten Hydraulikanschlüssen
- **BESTE PERFORMANCE** durch maximale Schlagkraft bei geringem Kraftstoffeinsatz

TOKU-HAMMER		TNB-08M
Gewicht	kg	85
Meißel	ø mm	40
Schläge	bpm	930-1.300
Ölbedarf	l/min	18-25
Öldruck	bar	60-130
Maschine	t	0,7-1,5

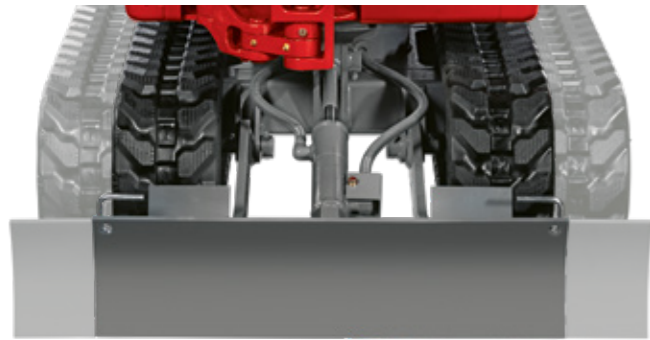


# AUSSTATTUNG

## HART IM EINSATZ: DAS PLANIER- UND ABSTÜTZSCHILD

Das Planierschild sorgt mit seiner robusten Verarbeitung für die besondere Stabilität der Maschine. Durch das komfortable Stecksystem ist es schnell und einfach in seiner Breite zu verstellen. Mit seiner extra hohen Form und seinem C-Profil ist das Planierschild äußerst effizient im

Einsatz, da es mehr Material schieben oder rückwärts abziehen kann. Dank seiner verlängerten Position vor der Fahrerkabine hat der Maschinenführer eine sehr gute Sicht auf das Planierschild und kann so ergonomisch bequem arbeiten.



6



7

## GEGEN STILLSTAND: DIE LAUFWERKE

Der TB 210 R besitzt einen zweistufigen Fahrtrieb. Durch sein hydraulisch verstellbares Laufwerk ist der TB 210 R mit einer Laufwerksbreite von 750–1.020 mm perfekt für den Einsatz auf beengten Baustellen geeignet.

- **HOHER SCHUTZ** durch kolbenstangenseitig abgedeckte Teleskopzylinder
- **ZUVERLÄSSIGE KOMPONENTEN** bieten ein widerstandsfähig konstruiertes Laufwerk, starke Fahrmotoren, ein abgestimmtes Turas-Leitrad und dreiflanschige Laufwerksrollen
- **LANGE LEBENSDAUER** der Ketten durch hydraulische Kettenspannung
- **GESICHERTER TRANSPORT** durch Zurrösen am Planierschild und an den Laufwerken



8

LAUFWERKSBRITTE: 750–1.020 MM



9

ZURRÖSEN AM LAUFWERK



11

DREIFLANSCHIGE LAUFWERKSROLLEN



KETTENFÜHRUNGSSCHIENE

10

# ANTRIEB UND WARTUNG

## SAUBERE LEISTUNG: DER MOTOR UND DIE HYDRAULIK

Der TB 210 R verfügt über einen kraftvollen Motor und eine leistungsstarke Hydraulikanlage. Weitere Vorteile sind die geringen Arbeitsgeräusche und Vibrationen. Er ist Garant für:

- **STÖRUNGSFREIEN BETRIEB** durch serienmäßig automatisches Kraftstoffentlüftungssystem
- **LEICHTES BETANKEN** durch gut erreichbaren Tankeinfüllstutzen (Betankung aus Kanistern problemlos möglich)



12



13



14



15

## GUTER SERVICE: DIE WARTUNG

- **VEREINFACHTE SERVICEARBEITEN** durch optimalen Zugang mit weit öffnenden Stahlblechklappen mit Gasdruckfedern
- **GROSSE ZEITERSPARNIS** durch gut erreichbare Schmierpunkte
- **EINFACHES ABLESEN** des Hydraulikölstandes durch Schauglas
- **KOMFORTABLES ARBEITEN** durch Aufbewahrungsmöglichkeiten für Fettpresse und Bordwerkzeug

# OBERWAGEN

## PERFEKT ANGEPASST: DER ARBEITSPLATZ

Serienmäßig ist der TB 210 R mit einem ROPS-Schutzbügel ausgestattet. Der Schutzbügel lässt sich leicht nach hinten klappen und ermöglicht so den einfachen Transport der Maschine. Ist der Schutzbügel eingeklappt, beträgt die Höhe der Maschine lediglich 1.475 mm. Die Armauflagen lassen sich in der Breite verstellen, um komfortables Arbeiten zu ermöglichen.

- **GLEICHBLEIBEND HOHER BEDIENUNGSKOMFORT** durch hydraulisch vorgesteuerte, spielfreie und leichtgängige Fahrhebel



MIN. HECKÜBERSTAND BEI LAUFWERKSBRITTE 1.020 MM

## KOMFORTABEL: DIE KONSOLEN

Mit den hydraulisch vorgesteuerten Hebeln des TB 210 R bedienen Sie die gesamte Baggerausrüstung präzise, feinfühlig und spielfrei. Durch die ergonomisch angeordneten Armauflagen ermüden Sie

beim Arbeiten weniger schnell. Außerdem können beide Konsolen nach oben geklappt werden: Sie können also ganz bequem auf- und absteigen.



## PER PEDES: DIE FUSSPEDALE

Durch das Fußpedal links kann die Zusatzhydraulik über ein doppelt wirkendes Ventil gesteuert werden.

Mit dem rechten Fußpedal wird der Ausleger nach rechts oder links geschwenkt. Außerdem kann so der Powerlift bedient werden.



17

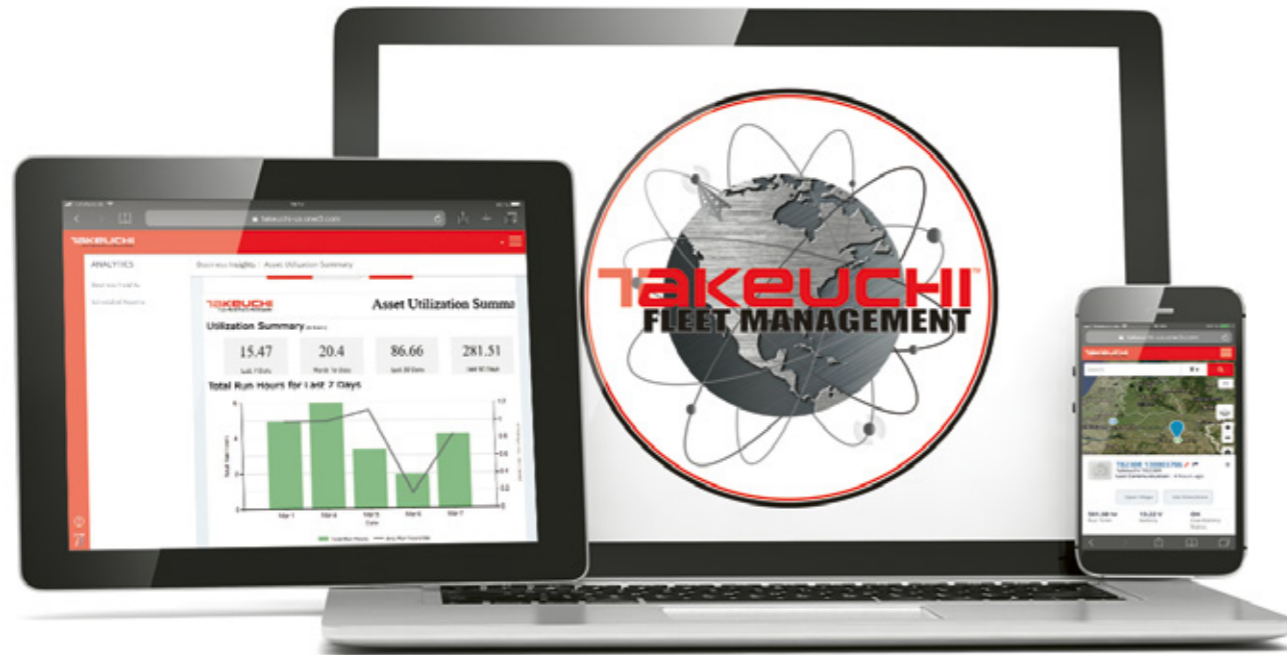
ROPS-SCHUTZBÜGEL EINGEKLAPPT

# TAKEUCHI FLEET MANAGEMENT (TFM)

## VOLLER EINSATZ, VOLLE KONTROLLE: DAS TFM

Ob vom PC im Büro oder unterwegs vom Tablet oder Smartphone: Mit TFM behalten Sie jederzeit alles im Blick. Sie wissen, wo sich Ihre TAKEUCHI Maschinen befinden, und kennen ihre Leistungsdaten

und Wartungsintervalle. So können Sie den Service zeit- und kostentechnisch optimieren und für einen langen störungsfreien Betrieb sorgen.



23

## NEUE SERVICEKRAFT: DIE VORAUSSCHAUENDE WARTUNG

- **OPTIMAL GEPLANTE SERVICES** durch einen perfekten Überblick über die Betriebsdaten und die Möglichkeit, Baumaschinen nach anstehenden Wartungen zu sortieren
- **SCHUTZ VOR SCHÄDEN** durch Signalfunktion – die Meldung erfolgt an eine individuell festgelegte E-Mail-Adresse zur Erinnerung an anstehende Wartungstermine und Hinweis auf kritische Fahrzeugwerte

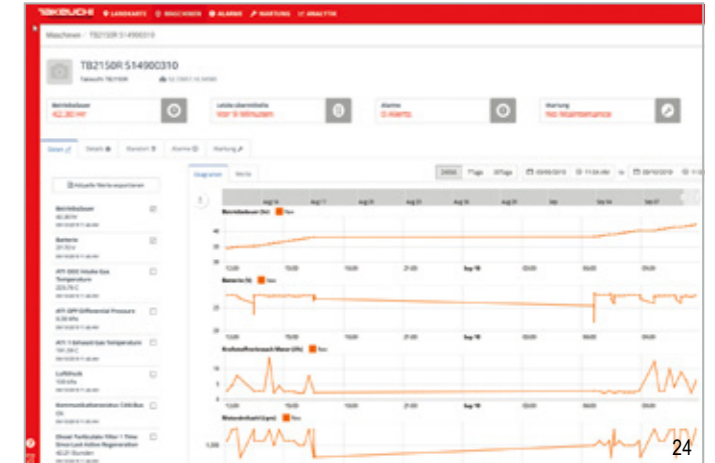
## IN DIE ZUKUNFT GEDACHT: DER KOMPATIBLE AUFBAU

- **FREI VERNETZBAR** durch API-Schnittstelle – standardisierte Telematikdaten lassen sich problemlos in andere Datenportale übertragen
- **HÖCHSTE FLEXIBILITÄT** durch die Einbindung Ihrer Bestandsmaschinen in TFM mithilfe des TFM-Nachrüstsets

## TOP INFORMIERT: DIE DATEN IM PORTAL

TFM stellt Ihnen eine Vielzahl von Daten im Portal zur Verfügung. Sie finden hier u. a. die standortbezogene Betriebsdauer, den Tankfüllstand, den Kraftstoffverbrauch, den Status des Partikelfilters, den Öldruck, die Öltemperatur, die Motordrehzahl, das aktuelle Drehmoment und Angaben zur Zündung (an/aus). Darüber hinaus profitieren Sie von weiteren Vorteilen:

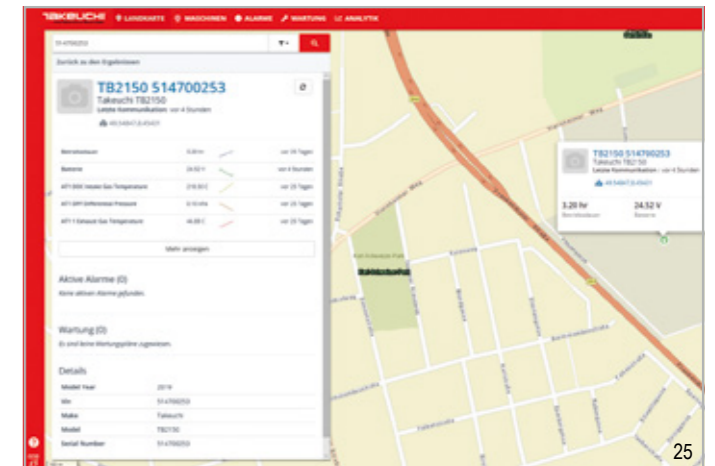
- **UNTERSTÜTZUNG DER FAHRER** durch Ferndiagnose im Falle einer Fehlermeldung oder beim Einhalten der Wartungsintervalle
- **RÜCKWIRKENDE ANALYSE** durch das Auslesen und Auswerten der Maschinendaten der vergangenen 90 Tage
- **WIRTSCHAFTLICHE EFFIZIENZ**, beispielsweise durch die Organisationsmöglichkeit von Treibstoffsammelbestellungen
- **BESSERE PLANBARKEIT VON NEUKÄUFEN** durch die Übersicht über geleistete Betriebsstunden von Mietmaschinen



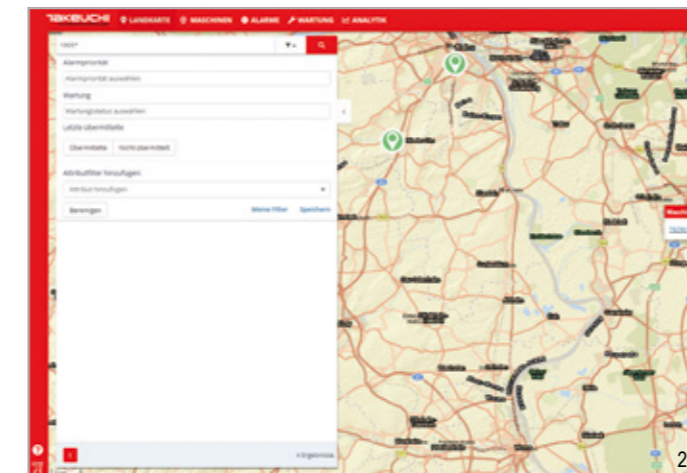
24

## GEWUSST WO: DIE GPS-ORTUNG

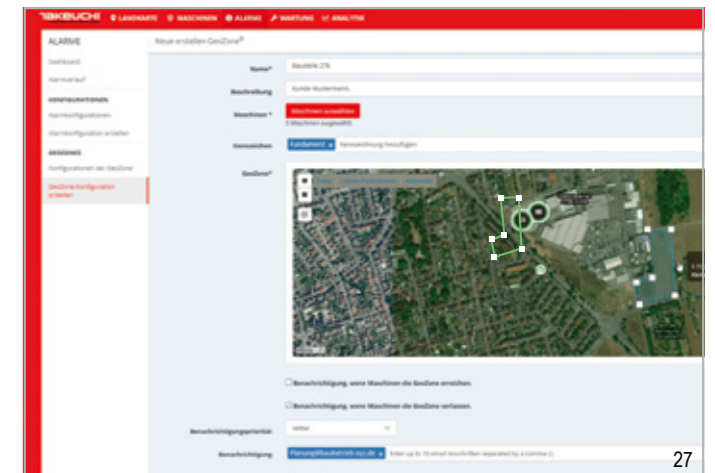
- **SCHUTZ GEGEN DIEBSTAHL UND MISSBRAUCH** durch Ortungsfunktion im TFM-Portal
- **ERLEICHTERTE LOGISTIKPLANUNG** durch Standortanzeige im TFM-Portal und frei definierbare Geo-Zonen
- **GENAUER ÜBERBLICK** durch Mitteilung, wenn eine Baumaschine in eine Geo-Zone einfährt oder sie verlässt, an individuell festgelegte E-Mail-Adressen



25



26



27

# STANDARD AUSRÜSTUNG (V1) AUSSTATTUNGSVARIANTEN

## ARBEITSAUSRÜSTUNG

- 1. Zusatzsteuerkreis installiert bis zum Löffelstiel (Bedienung über Fußpedal)
- Standardlöffelstiel
- Arbeitsscheinwerfer am Ausleger

## PLANIERSCHILD

- An Spurbreite anpassbar
- Zurrösen

## LAUFWERK

- Robuste Laufwerksrollen
- Wartungsfreies Verstelllaufwerk
- 2-stufiger Fahrtrieb
- Zurrösen

## MOTOR/HYDRAULIK

- Verbrauchsärmer Dieselmotor
- 3 Hydraulikpumpen
- Wasserkühler
- Bordwerkzeug und Fettpresse

## SCHUTZDACH

- ROPS-Schutzbügel
- 1-Schlüssel-System

## AUSSTATTUNGSVARIANTE V3

Erweitert die Serienausstattung V1 um:

- Original Powertilt, bis zu 2 x 90° schwenkbar
- mechanischen Schnellwechsler
- Lasthaken am Powertilt

## AUSSTATTUNGSVARIANTE V3 SYSA

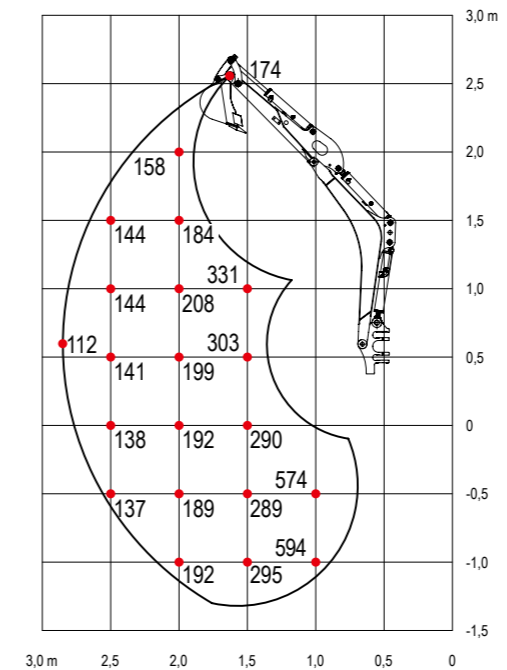
Erweitert die Serienausstattung V1 um:

- Original Powertilt, bis zu 2 x 90° schwenkbar
- Schnellwechsler mit Semi-Automatik (Wechsler schließt automatisch, nur mit Symlock-Zubehör kompatibel)
- Lasthaken am Powertilt

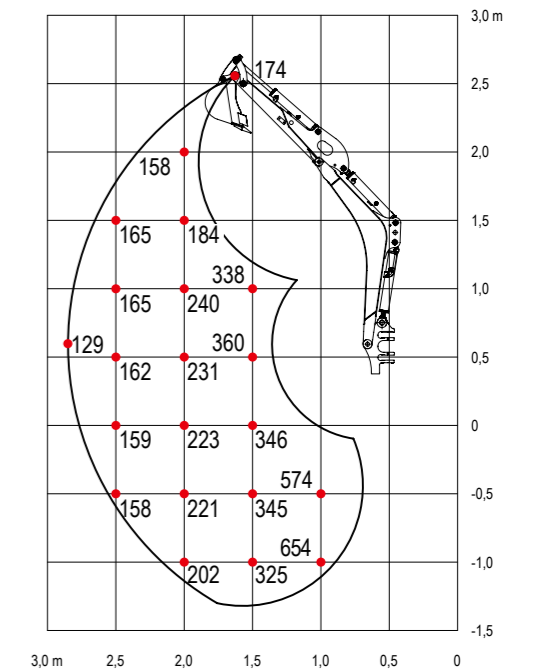


# DER LASTHEBEBETRIEB

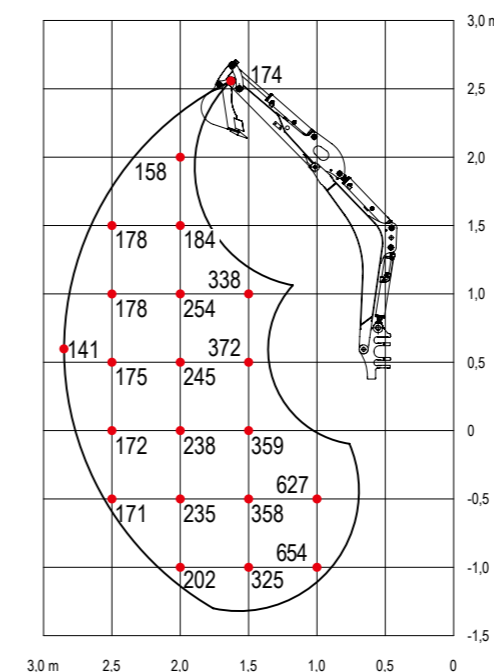
NACH VORN, PLANIERSCHILD ANGEHOBBEN



NACH HINTEN



ZUR SEITE



Die Hublasten in den Grafiken betragen bis zu 87% der hydraulischen Hublast bzw. bis zu 75% der Kippplast. Die Werte sind in Kilogramm angegeben – ohne Powertilt. Spurbreite 1.020 mm. Technische Änderungen vorbehalten.

# ÜBER TAKEUCHI

Wer baut, gestaltet die Zukunft. Darum ist es TAKEUCHI auch so wichtig, immer einen Schritt voraus zu sein: kommende Anforderungen heute schon zu erfüllen und eine gleichbleibend hohe Performance auch morgen zu sichern!

Der Einsatz auf dem Bau erfordert viel – von Mensch und Maschine. Wir möchten Sie hierbei optimal unterstützen: durch Leistung, die Ihren Bedürfnissen wirklich entspricht, und eine Produktqualität, die ihresgleichen sucht.

## UNSER LEISTUNGS- VERSPRECHEN

- **WETTBEWERBSFÄHIG** durch innovative Produkte und Services
- **HOHE PRODUKTIVITÄT**, dadurch gute Chancen bei der Auftragsvergabe
- **INTERESSANTE RENDITEN** durch langlebige Maschinen und geringe Ausfallzeiten
- **GROSSE FLEXIBILITÄT** durch vielfältige Einsatzmöglichkeiten
- **PLANUNGSSICHERHEIT** durch permanente Weiterentwicklung und Konformität mit künftigen Normen
- **EFFEKTIVE ENTLASTUNG** durch nutzerorientierte Ausstattung

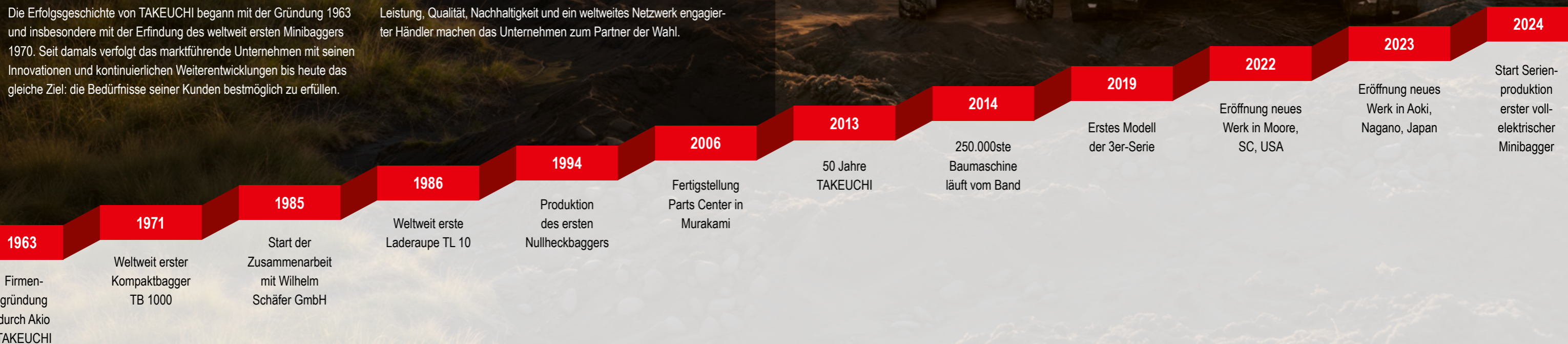
## EIN PARADEBEISPIEL FÜR DIE STÄRKE VON TAKEUCHI: DER TB 210 R

- **FEINFÜHLIGE BEDIENUNG** durch hochwertige, perfekt aufeinander abgestimmte Hydraulikkomponenten
- **EFFIZIENT IM EINSATZ** durch extra hohe Form und C-Profil des Planierschildes
- **LANGE LEBENSDAUER** durch abrisssichere Schlauchverlegung zum Hubzylinder und massive Abdeckungen der Schlauchleitungen im Schwenkbereich

## KUNDENORIENTIERT VON ANFANG AN

Die Erfolgsgeschichte von TAKEUCHI begann mit der Gründung 1963 und insbesondere mit der Erfindung des weltweit ersten Minibaggers 1970. Seit damals verfolgt das marktführende Unternehmen mit seinen Innovationen und kontinuierlichen Weiterentwicklungen bis heute das gleiche Ziel: die Bedürfnisse seiner Kunden bestmöglich zu erfüllen.

Leistung, Qualität, Nachhaltigkeit und ein weltweites Netzwerk engagierter Händler machen das Unternehmen zum Partner der Wahl.



# TECHNISCHE DATEN TB 210 R (v1)

## TECHNISCHE DATEN

Maschinengewicht ab	kg	1.150
Bodendruck	kg/cm <sup>2</sup>	0,29
Schalleistungspegel LWA	dB(A)	91,0
Schalldruckpegel LpA	dB(A)	77,0
Schwenkgeschwindigkeit	U/min	10,0
Standardschaufel	m <sup>3</sup>	0,02
Fahrgeschwindigkeit 1	km/h	2,0
Fahrgeschwindigkeit 2	km/h	3,7
Steigfähigkeit	Grad	15,0
Auslegerschwenkwinkel links/rechts	Grad	85/85
Reißkraft	kN	6,4
Losbrechkraft	kN	11,2

## DIESELMOTOR

Typ		D722-E4B
Leistung ISO 14396	kW/PS	8,8/12,0
Drehzahl	U/min	2.200
Hubraum	cm <sup>3</sup>	719
Anzahl der Zylinder		3
Kühlwasser	l	4,0
Motoröl	l	2,8
Tankinhalt	l	12,0

## HYDRAULIK

Hauptarbeitspumpen		Zahnradpumpe
Max. Fördermenge (max. Druck P1)	l/min (MPa)	11,1 (18,2)
Max. Fördermenge (max. Druck P2)	l/min (MPa)	11,1 (18,2)
Max. Fördermenge (max. Druck P3)	l/min (MPa)	5,8 (3,4)
1. hydraulischer Zusatzsteuerkreis	l/min (MPa)	22,2 (18,2)
Hydrauliktankinhalt	l	9,0

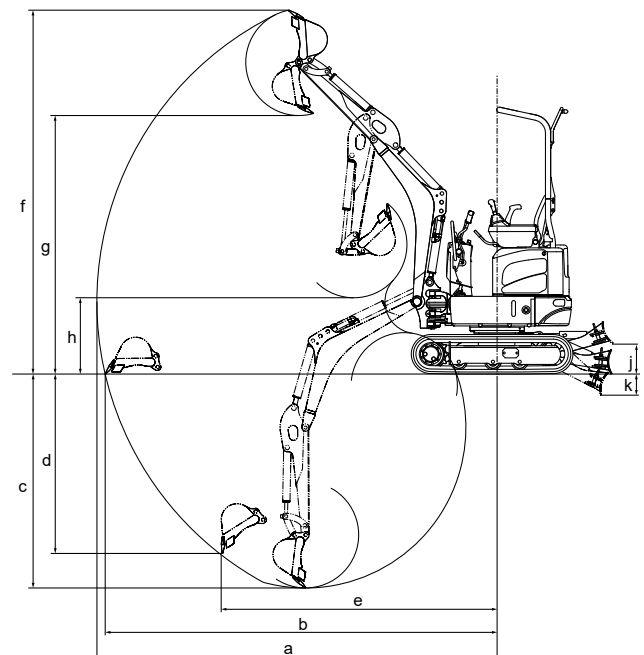
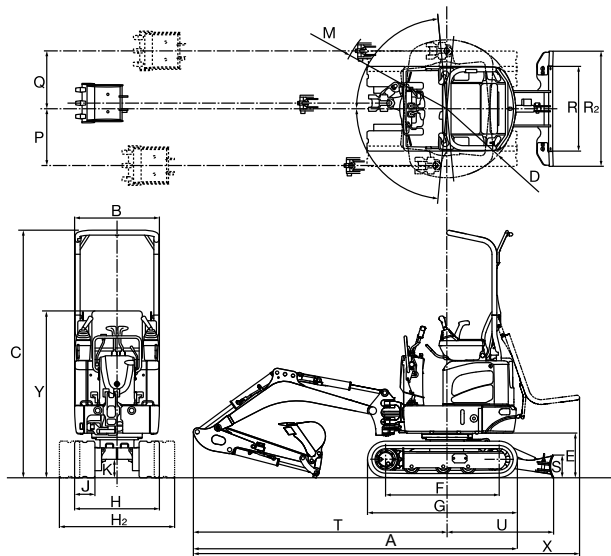
## ARBEITSBEREICHE

Max. Reichweite	a	mm	3.285
Max. Reichweite am Grund	b	mm	3.220
Max. Grabtiefe	c	mm	1.755
Max. vertikale Grabtiefe	d	mm	1.475
Max. vertikaler Grabradius	e	mm	2.265
Max. Abstechhöhe	f	mm	2.985
Max. Überladehöhe	g	mm	2.120
Min. Überladehöhe	h	mm	625
Planierschild auf	j	mm	250
Planierschild ab	k	mm	175

## ABMESSUNGEN

Min. Transportlänge	A	mm	2.955
Breite Oberwagen	B	mm	750
Gesamthöhe	C	mm	2.190
Freie Höhe unter Oberwagen	E	mm	395
Achsenabstand	F	mm	1.005
Laufwerkslänge	G	mm	1.325
Breite Laufwerk	H/H <sub>2</sub>	mm	750-1.020
Breite Ketten	J	mm	180
Bodenfreiheit	K	mm	160
Schwenkradius hinten	D	mm	610
Schwenkradius rechts	M	mm	980
Auslegerversatz rechts	P	mm	505
Auslegerversatz links	Q	mm	510
Breite Planierschild	R/R <sub>2</sub>	mm	750-1.020
Höhe Planierschild	S	mm	200
Länge Achse-Hubraum horiz.	T	mm	2.245
Abstand Planierschild-Achse	U	mm	930
Max. Transportlänge	X	mm	3.415
Gesamthöhe Schutzbügel eingeklappt	Y	mm	1.475

Technische Änderungen vorbehalten. Alle Angaben ohne Powerlilt.



Ihr zuständiger Händler



www.takeuchi.de  
info@takeuchi.de

Wilhelm Schäfer GmbH | Lise-Meitner-Straße 2 | 64646 Heppenheim  
Druckfehler und Irrtümer vorbehalten.  
Artikel-Nummer: B-31009-TB210-DE-2601 | Stand: 01/2026