

TAKEUCHI®

HÜLLKREISBAGGER TB 257 FR



TB 257 FR

DAS WENDIGE POWERPAKET FÜR IHREN BAU

Wo wenig Platz ist, muss man ihn optimal nutzen. Unser TB 257 FR kombiniert einen extrem kleinen Hüllkreis (weitere Infos auf Seite „Der Hüllkreis“) mit extrem großer Hubkraft. Darüber hinaus bietet er weitere Vorteile in Hülle und Fülle.

- **VOLLE FLEXIBILITÄT** durch vier ansteuerbare Zusatzkreisläufe und programmierbare Litermengen für den ersten, zweiten und vierten Zusatzsteuerkreis

- **VOLLE KONTROLLE** durch TAKEUCHI Fleet Management

- **ERGONOMISCHER ARBEITSPLATZ** dank großer Kabine mit neu gestalteten Armauflagen und neuem Display

- **HOHE LEISTUNGSFÄHIGKEIT** auf kleinem Raum dank Versatzausleger

- **AUSGEZEICHNETE HALTBARKEIT** durch Klappen und Hauben aus Stahlblech

- **VEREINFACHTER SERVICE** durch kippbare Kabine

- **ANGENEHMES KLIMA** durch Klimaautomatik

- **HERVORRAGENDER KOMFORT** durch luftgefederten Fahrersitz mit Kopfstütze, Sitzheizung und vielfältigen Einstellmöglichkeiten

- **PERFEKTE SICHT** durch LED-Arbeitscheinwerfer

- **SAUBERE LEISTUNG UND ERFÜLLUNG ALLER ABGASNORMEN** durch aktiven Dieselpartikelfilter

- **UMFELDSCHONENDES ARBEITEN** durch nach oben verlegten Auspuff

- **SCHNELLER ÜBERBLICK** durch sinnvoll strukturiertes LCD-Farbdisplay

- **ZEITERSPARNIS** durch Betankungspumpe mit serienmäßiger Abschaltautomatik

ZUM TB 257 FR



AUSRÜSTUNG

ALLES IM FLUSS: DIE STEUERKREISLÄUFE FÜR HYDRAULIKWERKZEUGE

Um Ihnen das effiziente Arbeiten zu erleichtern, haben wir uns für den TB 257 FR einiges einfallen lassen:

- **BEDIENUNGSFREUNDLICH** durch gut zugängliches Umschaltventil für den drucklosen Rücklauf der Hammerhydraulik
- **INDIVIDUELLE UND PROPORTIONALE ANSTEUERUNG** durch vier serienmäßige Zusatzsteuerkreise zum Betreiben anspruchsvoller Anbaugeräte mit mehreren Funktionen und elektrischer Powertilt-Umschaltung
- **OPTIMALE FLEXIBILITÄT** durch einstellbare Litermengen der Zusatzsteuerkreise 1, 2 und 4 – die Flussrate für den ersten Zusatzsteuerkreis kann schnell an das verwendete Werkzeug angepasst und mit einem Werkzeugsymbol hinterlegt werden
- **EFFIZIENTER EINSATZ VON MEHRZWECK- UND SORTIERGREIFERN:** kein Hin- und Herschalten zwischen Öffnen/Schließen bzw. Drehen rechts/links
- **ZEITERSPARNIS BEIM WERKZEUGWECHSEL** durch dritten Zusatzsteuerkreis, vorgesehen für hydraulischen oder voll-hydraulischen Schnellwechsler (weitere Informationen auf der übernächsten Seite)
- **AUTOMATISCHE DRUCKLOSSCHALTUNG** des ersten und zweiten Zusatzsteuerkreises für einen einfachen Wechsel der hydraulischen Werkzeuge und geringeren Verschleiß der Kupplungen

Zusätzlich hat der erste Zusatzsteuerkreis auf dem Joystick eine Schwarz-Weiß-Steuerung und eine Dauerbetriebsschaltung. Auf dem ersten Zusatzsteuerkreis ist eine Literleistung von max. 105,2 l/min verfügbar. Für den ersten hydraulischen Zusatzsteuerkreis können drei verschiedene Litermengen eingestellt werden.

STARKER ARM: DER AUSLEGER

Damit Sie effizient arbeiten können, setzen wir auf höchste Qualität – bis ins Detail. Profitieren Sie von vielen Vorteilen:

- **KRONMUTTERN** an der Löffel-Kinematik sorgen für eine lange Lebensdauer durch spielfreies Einstellen
- **MASSIVER UND ROBUSTER STAHLBAU** von Löffelstiel und Ausleger sowie in Stahlrohr ausgeführte Hydraulikleitungen an den nicht beweglichen Stellen
- **HOHE STANDZEITEN** dank Endlagendämpfung im Hubzylinder (weiches Abbremsen der Hubbewegung vor dem Erreichen des Endanschlags vor der Kabine), im Versatzauslegerzylinder sowie beidseitig im Stielszylinder
- **BEWIESENE HALTBARKEIT** durch groß dimensionierte Bolzen und Buchsen mit innenliegender Schmiernut

Der TB 257 FR überzeugt mit einer Grabtiefe von bis zu 3.585 mm.

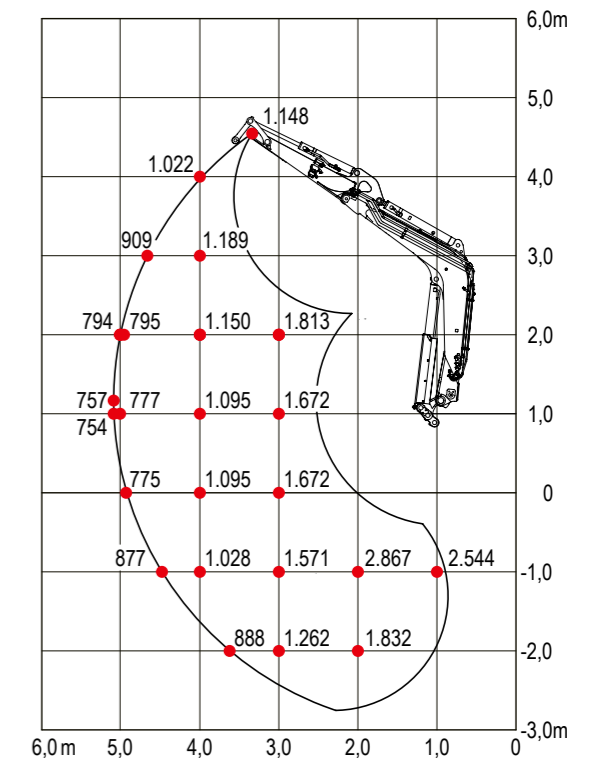


SICHER IST SICHER: DER LASTHEBEBETRIEB

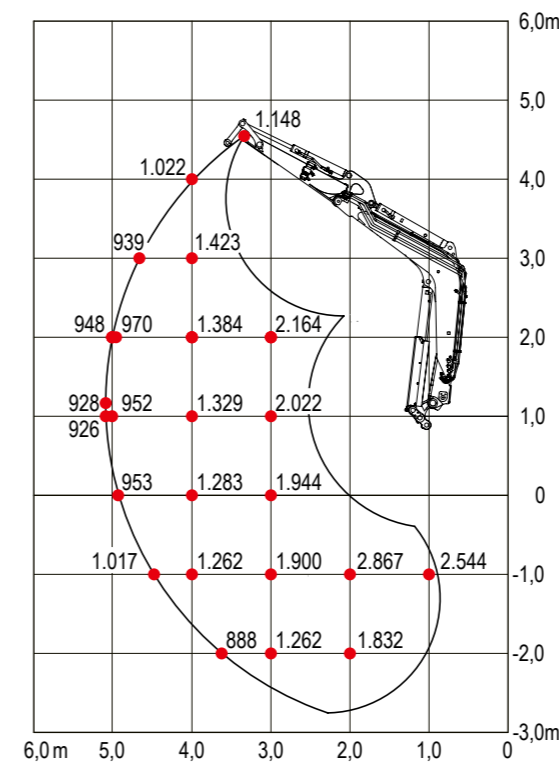
Im täglichen Betrieb werden höchste Anforderungen an heutige Baumaschinen gestellt. Der TB 257 FR bietet Ihnen serienmäßig:

- **SICHERER LASTHEBEBETRIEB** durch Rohrbruchsicherung, Überlastwarneinrichtung sowie Lasthalteventile an Hub- und Stielzylinder
- **BESTENS AUSGESTATTET** durch verbauten Lasthaken an Schnellwechsler, Powertilt oder Tiltrotator

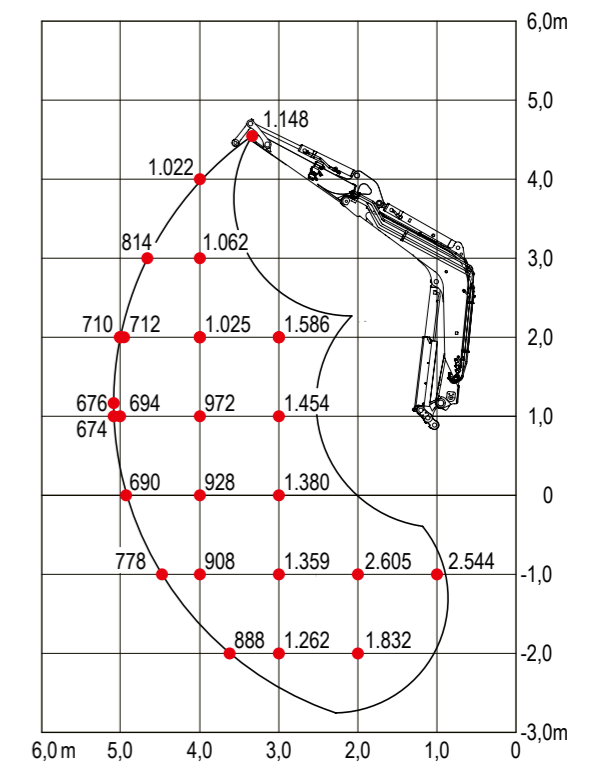
NACH VORN, PLANIERSCHILD ANGEHOBEN



NACH HINTEN



ZUR SEITE



SONDERAUSRÜSTUNG

AUF ZACK: DAS TAKLOCK

Das optionale Schnellwechselkupplungssystem TAKLOCK ermöglicht Ihnen, zwei Anschlüsse auf einmal zu verbinden oder zu trennen: Das spart Ihnen wertvolle Zeit bei der Montage von hydraulischen Anbaugeräten.



2

PERFEKTER WERKZEUGWECHSEL: DER SCHNELLWECHSLER

- **HYDRAULISCHER SCHNELLWECHSLER** ermöglicht sicheres und komfortables Wechseln der Anbaugeräte direkt aus der Kabine
- **UPGRADE** auf vollhydraulischen Schnellwechsler für noch effizienteres Anwenden von Hydraulikwerkzeugen möglich
- **STÖRUNGSFREIES ARBEITEN** durch abrisssichere Verlegung der Zuleitungen für Schnellwechsler und Powertilt auf dem Löffelstiel
- **PERFEKT ABGESTIMMTE SCHNITTSTELLEN** für einfaches und zuverlässiges Betreiben unterschiedlicher Ausrüstung
- **MAXIMALE PRODUKTIVITÄT** durch Schnellwechselsysteme auch für Werkzeuge mit symmetrischer Aufnahme
- **DOPPELT SICHER** durch serienmäßige Fallsicherung, die ein Abstürzen der Anbaugeräte verhindert
- **ABSOLUTE PASSGENAUIGKEIT** und Kompatibilität durch original Schnellwechselsysteme
- **SICHTBARE KONTROLLE** durch mechanische Anzeige beim Werkzeugwechsel

ERWEITERTER WIRKUNGSKREIS: DER POWERTILT

- **OPTIMALE BEWEGLICHKEIT** aller Anbaugeräte mit original Powertilt und einem Schwenkwinkel bis zu 2 x 90°
- **KEINE KOMPROMISSE** – egal ob Hydraulikhammer oder Sortiergreifer, bei der Wahl der Hydraulikwerkzeuge ist alles möglich



3

FÜR DEN RICHTIGEN DREH: DER TILTROTATOR

Jedes Versetzen einer Baumaschine kostet Zeit und Geld. Außerdem kann dabei der Untergrund beschädigt werden. Der TB 257 FR in Kombination mit dem Tiltrotator sorgt dafür, dass Sie die Anbaugeräte simultan drehen und schwenken können. Dadurch sind Sie in der Lage, mehr Arbeiten kosteneffizient aus einer Position heraus zu verrichten.

Exklusiv nur für TAKEUCHI produziert und absolut anpassungsfähig: Unser Tiltrotator S6 mit Lasthaken ist ein echtes Highlight! Ausgerüstet mit den Schnellwechselsystemen Lehnhoff HS03 oder OilQuick OQ45-5 erleichtert er Ihnen spürbar Ihren Job. Darüber hinaus überzeugt er durch:

- **HERVORRAGENDES HANDLING** durch Schwenkwinkel von 2x50° und Endlosdrehung
- **KOMPROMISSLOSE PERFORMANCE** durch kraftvollen, doppelt wirkenden Schwenkzylinder, starken Drehantrieb und 5-fache High-Flow-Drehdurchführung, die den Betrieb von jedem hydraulischen Anbaugerät ermöglicht (nur bei V5)
- **VEREINFACHTE WARTUNG** durch einen zentralen Schmierpunkt
- **LANGE LEBENSDAUER** durch robuste Bauform mit hochwertigen Komponenten



4

UNSERE EMPFEHLUNG: DER HYDRAULIKHAMMER VON TOKU

Die Hydraulikhämmer von TOKU überzeugen durch ihre Top-Qualität und ihre durchdachte Konstruktion mit wenigen Einzelteilen, die komplett in Japan gefertigt werden. Profitieren Sie von ihren Eigenschaften wie:

- **ABSOLUTE VERLÄSSLICHKEIT** im Einsatz durch nur zwei bewegliche Teile und unkomplizierte Technik mit Stickstoffkammer und geschützten Hydraulikanschlüssen
- **BESTE PERFORMANCE** durch maximale Schlagkraft bei geringem Kraftstoffeinsatz

TOKU-HAMMER		TNB-5M
Gewicht	kg	400
Meißel	ø mm	75
Schläge	bpm	550–1.000
Ölbedarf	l/min	35–60
Öldruck	bar	100–160
Maschine	t	3,8–6



5

AUSSTATTUNG

HART IM EINSATZ: DAS PLANIER- UND ABSTÜTZSCHILD

Profitieren Sie von den umfangreichen Vorteilen unserer Planierschilder:

- **EINFACHES ABSTÜTZEN** durch angesetzte Schneide gepaart mit einer großen Auflagefläche für eine optimalen Halt auch auf weichem Untergrund
- **BESTE QUALITÄT** durch widerstandsfähige Materialien und hochwertige Verarbeitung bei bspw. doppelwandigem Kastenprofil, Seitenverstrebrungen sowie den Buchsen und Bolzen
- **PRÄZISES PLANIEREN** dank der feinfühlig ansteuerbaren Hydraulik mit groß dimensionierten Zylindern
- **IMMER EINSATZBEREIT** durch Schottverschraubung der Verschlauchung zum Planierschildzylinder (ermöglicht raschen Austausch der Schläuche)
- **GUTE SICHT** auf das Planierschild, dank seiner verlängerten Position vor der Fahrerkabine



GEGEN STILLSTAND: DIE LAUFWERKE

Von der Qualität der Laufwerke profitieren Sie gleich mehrfach:

- **HOHER SCHUTZ** durch kolbenstangenseitig abgedeckte Teleskopzylinder
- **ZUVERLÄSSIGE KOMPONENTEN** bieten ein widerstandsfähig konstruiertes Laufwerk, starke Fahrmotoren, ein abgestimmtes Turas-Leitrad und dreiflanschige Laufwerksrollen
- **PERFEKT ABGESTIMMT** durch Short-Pitch-Gummiketten mit ruhigem und angenehmem Fahrverhalten
- **LANGE LEBENSDAUER** der Ketten durch hydraulische Kettenspannung
- **GESICHERTER TRANSPORT** durch Zurrösen am Planierschild und an den Laufwerken



GEOGRIP-KETTE



STAHLKETTE



DREIFLANSCHIGE LAUFWERKSROLLEN

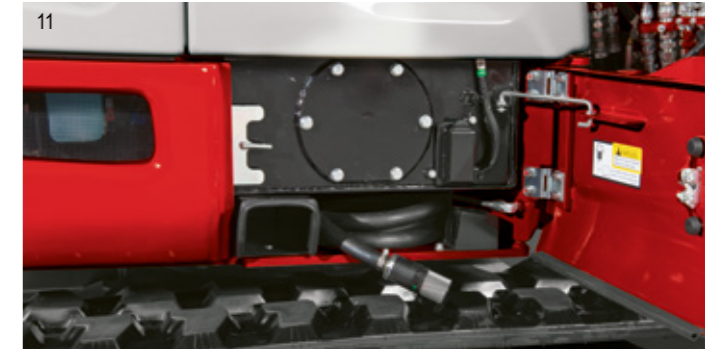
ANTRIEB UND WARTUNG

SAUBERE LEISTUNG: DER MOTOR UND DIE HYDRAULIK

Der TB 257 FR verfügt über einen leistungsstarken Motor mit Common-Rail-System und 39 kW, mit dem Sie Ihren Kraftstoffverbrauch senken können.

- **STÖRUNGSFREIER BETRIEB** durch serienmäßiges, automatisches Kraftstoffentlüftungssystem
- **VEREINFACHTE BETANKUNG** durch serienmäßige Betankungspumpe mit Abschaltautomatik
- **UMWELTSCHONEND** durch Dieseloxydationskatalysator (DOC) sowie aktiven Dieselpartikelfilter (DPF) für die Abgasnachbehandlung mit automatischer Regeneration
- **STABILE PERFORMANCE** bei Hitze durch erstklassige Kühlleistung mit massivem Alukühler und nebeneinander angeordneten Kühlelementen

Der nach oben verlegte Auspuff und die Streuung des Abgasstroms verhindern die Beschädigung von Hausfassaden und Hecken. Außerdem sind Personen im Umfeld der Maschine nicht direkt dem Abgasstrom ausgesetzt.



GUTER SERVICE: DIE WARTUNG

- **VEREINFACHTE SERVICEARBEITEN** durch optimalen Zugang mit weit öffnenden Stahlblechklappen mit Gasdruckfedern
- **GROSSE ZEITERSPARNIS** durch gut erreichbare Schmierpunkte
- **EINFACHES ABLESEN** des Hydraulikölstandes durch Schauglas
- **KOMFORTABLES ARBEITEN** durch Aufbewahrungsmöglichkeiten für Fettpresse und Bordwerkzeug

KABINE



15



16

17

PERFEKT ANGEPASST: DER ARBEITSPLATZ

Um Sie bei der Arbeit optimal zu entlasten, wartet der TB 257 FR mit verschiedenen Ausstattungen auf. Mit spürbaren Vorteilen:

- **GLEICHBLEIBEND HOHER BEDIENUNGSKOMFORT** durch hydraulisch vorgesteuerte, spielfreie und leichtgängige Fahrhebel
- **ABRISSSICHERE SCHEIBENWISCHER** – mit Intervallfunktion – dank Anbringung an der Frontscheibe
- **GUT DURCHLÜFTET** durch optimale Luftverteilung dank leistungsstarkem Heizungs- und Lüftungssystem – mit optionaler Klimaanlage
- **GUTE SICHTVERHÄLTNISSE** durch leicht einziehbare Frontscheibe, getönte und gerade Kabinenscheiben

FREIRAUM: DIE FAHRERKABINE

Der TB 257 FR überzeugt mit seinem auf das Fahrergewicht einstellbaren Komfortsitz. Mit vielfältigen Verstellmöglichkeiten bietet er ein ergonomisch angepasstes Sitzverhalten. Des Weiteren ermöglichen die entsprechend angeordneten und geformten Joysticks ein angenehmes Bedienen der Maschine. Außerdem profitieren Sie von:

- **MAXIMALER SICHERHEIT** durch spezielle Struktur der Kabine
- **MEHR KOMFORT** dank herausnehm- und arretierbarem unteren Teil der Frontscheibe



18

AUF EINEN BLICK: DAS LCD-FARBDISPLAY

Über die aktuellen Betriebszustände der Maschine informieren Sie sich ganz einfach auf dem Hauptbildschirm:

- **ÜBERSICHTLICHE UND UMFASSENDE ANZEIGE** verschiedener Daten, z. B. eingestellte Litermengen, Betriebsstunden, Tageszählwerk, Tankfüllstand, Uhrzeit und Alarmzeit
- **ZUSÄTZLICHES STUNDENZÄHLWERK** für Betriebsflüssigkeiten wie Motoren- und Hydrauliköl sowie Kühlmittel
- **HOHER BEDIENKOMFORT** durch innovative Einstellmenüs



19



20



21

- **SCHNELLER ÜBERBLICK** durch verständliche Symbolik und klaren Aufbau
- **HERVORRAGENDE LESBARKEIT** durch Tag-Nacht-Design

Für den ersten, zweiten und vierten Zusatzsteuerkreis kann die Literleistung verändert und programmiert werden. Sie finden alle Informationen und Einstellungen in den jeweiligen Untermenüs.

SEHEN UND GESEHEN WERDEN: DIE BELEUCHTUNG

Mit einer Vielzahl an LED-Arbeitsleuchten ist der TB 257 FR ein Garant für eine optimale Sicht. Die serienmäßige, schaltbare Steckdose am Kabinendach ermöglicht die Nutzung der Rundumleuchten: So werden auch Sie gut gesehen. Die optionale Seitenkamera bietet Ihnen einen guten Blick auf das Geschehen neben der Kabine.



22

DER HÜLLKREIS

UNÜBERTROFFEN, WENN'S ENG WIRD

Unser Hüllkreisbagger TB 257 FR benötigt für eine 360-Grad-Drehung des Oberwagens lediglich 2.580 mm. Mit dem Ausleger rechts neben der Kabine ragt der Oberwagen also kaum über den Unterwagen hinaus – ideal für Baustellen mit eingeschränkten Platzverhältnissen!

Möglich wird das durch den Versatzausleger: Mit diesem lässt sich der Ausleger nach links oder rechts bewegen. Neben dem geringeren Platzbedarf bieten diese Positionen freie Sicht auf das Anbaugerät und durch die Verlagerung des Schwerpunkts hin zum Maschinenmittelpunkt besonders große Hubkräfte.

IMMER AUF IHRER SEITE: DER VERSATZAUSLEGER

- **HOHE FLEXIBILITÄT** durch Versatzausleger mit Gelenkmechanismus im Oberwagen
- **MAXIMALE STANDFESTIGKEIT** durch Schwerpunkt im unteren Teil der Maschine
- **HERVORRAGENDE SICHT** durch direkten Blick aus der Frontscheibe auf den Löffel (Kabine bleibt gerade)



23



24



25

TAKEUCHI FLEET MANAGEMENT (TFM)

NEUE SERVICEKRAFT: DIE VORAUSSCHAUENDE WARTUNG

- **OPTIMAL GEPLANTE SERVICES** durch einen perfekten Überblick über die Betriebsdaten und die Möglichkeit, Baumaschinen nach anstehenden Wartungen zu sortieren
- **SCHUTZ VOR SCHÄDEN** durch Signalfunktion – die Meldung erfolgt an eine individuell festgelegte E-Mail-Adresse zur Erinnerung an anstehende Wartungstermine und Hinweis auf kritische Fahrzeugwerte

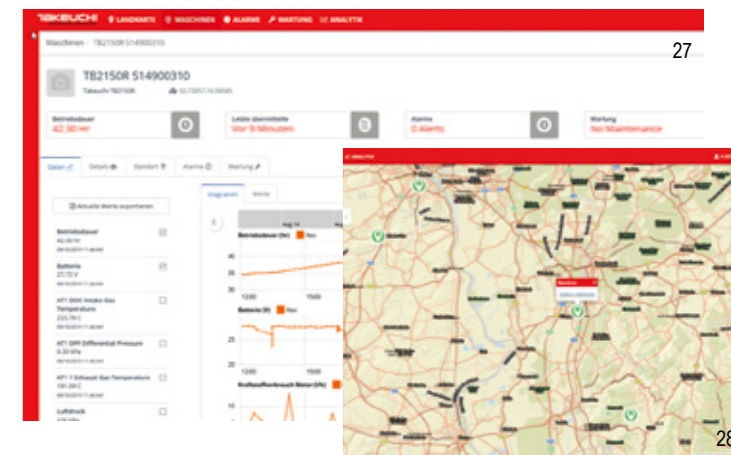


26

TOP INFORMIERT: DIE DATEN IM PORTAL

TFM stellt Ihnen eine Vielzahl von Daten im Portal zur Verfügung. Sie finden hier u. a. die standortbezogene Betriebsdauer, den Tankfüllstand, den Kraftstoffverbrauch, den Status des Partikelfilters, den Öldruck, die Öltemperatur, die Motordrehzahl, das aktuelle Drehmoment und Angaben zur Zündung (an/aus). Darüber hinaus profitieren Sie von weiteren Vorteilen:

- **UNTERSTÜTZUNG DER FAHRER** durch Ferndiagnose im Falle einer Fehlermeldung oder beim Einhalten der Wartungsintervalle
- **RÜCKWIRKENDE ANALYSE** durch das Auslesen und Auswerten der Maschinendaten der vergangenen 90 Tage
- **WIRTSCHAFTLICHE EFFIZIENZ**, beispielsweise durch die Organisationsmöglichkeit von Treibstoffsammelbestellungen
- **BESSERE PLANBARKEIT VON NEUKÄUFEN** durch die Übersicht über geleistete Betriebsstunden von Mietmaschinen



27

28

IN DIE ZUKUNFT GEDACHT: DER KOMPATIBLE AUFBAU

- **FREI VERNETZBAR** durch API-Schnittstelle – standardisierte Telematikdaten lassen sich problemlos in andere Datenportale übertragen
- **HÖCHSTE FLEXIBILITÄT** durch die Einbindung Ihrer Bestandsmaschinen in TFM mithilfe des TFM-Nachrüstsatzes

GEWUSST WO: DIE GPS-ORTUNG

- **SCHUTZ GEGEN DIEBSTAHL UND MISSBRAUCH** durch Ortungsfunktion im TFM-Portal
- **ERLEICHTERTE LOGISTIKPLANUNG** durch Standortanzeige im TFM-Portal und frei definierbare Geo-Zonen
- **GENAUER ÜBERBLICK** durch Mitteilung, wenn eine Baumaschine in eine Geo-Zone einfährt oder sie verlässt, an individuell festgelegte E-Mail-Adressen

ÜBER TAKEUCHI

Wer baut, gestaltet die Zukunft. Darum ist es TAKEUCHI auch so wichtig, immer einen Schritt voraus zu sein: kommende Anforderungen heute schon zu erfüllen und eine gleichbleibend hohe Performance auch morgen zu sichern!

Der Einsatz auf dem Bau erfordert viel – von Mensch und Maschine. Wir möchten Sie hierbei optimal unterstützen: durch Leistung, die Ihren Bedürfnissen wirklich entspricht, und eine Produktqualität, die ihresgleichen sucht.

EIN PARADEBEISPIEL FÜR DIE STÄRKE VON TAKEUCHI: DER TB 257 FR

- **FEINFÜHLIGE BEDIENUNG** durch hochwertige, perfekt aufeinander abgestimmte Hydraulikkomponenten
- **HART IM EINSATZ** durch Planierschild mit Kastenprofil für hohe Verwindungssteifigkeit
- **LANGE LEBENSDAUER** durch abrisssichere Schlauchverlegung zum Hubzylinder und massive Abdeckungen der Schlauchleitungen im Schwenkbereich
- **GERÄUMIG UND KOMFORTABEL** durch Fahrerkabine mit großem Türausschnitt und ergonomisch angeordneten Bedienelementen
- **GERINGE BEEINTRÄCHTIGUNG** des Umfelds durch nach oben verlegten Auspuff



STANDARD AUSRÜSTUNG (V1) AUSSTATTUNGSVARIANTEN

ARBEITSAUSRÜSTUNG

- 1. programmierbarer Zusatzsteuerkreis mit prop. Ansteuerung + s/w
- 2. programmierbarer Zusatzsteuerkreis mit prop. Ansteuerung
- 3. Zusatzsteuerkreis für hydraulischen Schnellwechsler
- 4. programmierbarer Zusatzsteuerkreis mit prop. Ansteuerung (elektrische Powertilt-Umschaltung)

PLANIERSCHILD

- Verwindungsfreies Kastenprofil
- Zurrösen

LAUFWERK

- Short-Pitch-Gummiketten
- Dreiflanschige Laufwerksrollen
- Eine Tragrolle
- Ösen für Transportsicherung
- Gebremste Fahrmotoren (automatisch)
- Hydraulisches Kettenspannsystem
- Fahrstufenautomatik

MOTOR/HYDRAULIK

- Dieselmotor
- Abgasnorm EU Stufe V
- Elektrische Betankungspumpe
- Automatische Drehzahlrückstellung
- 4 Hydraulikpumpen
- Leistungsstarke Öl-/Wasserkühler
- Schwenkbremse (automatisch)
- Bordwerkzeug und Fettpresse
- Automatische Kraftstoffentlüftung

KABINE

- Kippbare Komfortkabine
- Komfortsitz mit hoher Rückenlehne
- Hydraulisch vorgesteuerte Fahrhebel
- Kabinenheizung
- Klimaanlage
- Einziehbare Frontscheibe mit 2 Gasdruckfedern
- Getönte Kabinenscheiben
- Radio
- Getränkehalter

AUSSTATTUNGSVARIANTE V2

- Erweitert die Serienausstattung V1 um:
- hydraulischen Schnellwechsler oder vollhydraulischen Schnellwechsler
 - Lasthaken am Schnellwechsler

AUSSTATTUNGSVARIANTE V3

- Erweitert die Serienausstattung V1 um:
- Original Powertilt, bis zu 2x90° schwenkbar
 - hydraulischen Schnellwechsler oder vollhydraulischen Schnellwechsler
 - Lasthaken am Powertilt

AUSSTATTUNGSVARIANTE V4

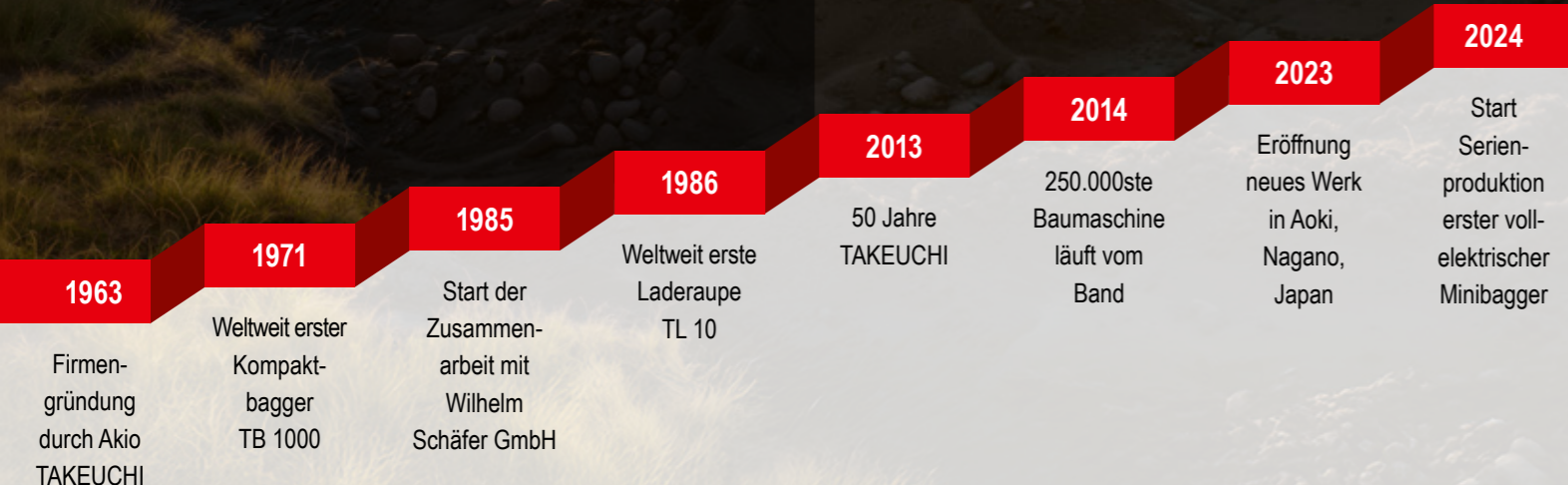
- Erweitert die Ausstattungsvariante V3 um:
- elektrische Greiferumschaltung

AUSSTATTUNGSVARIANTE V5

- Erweitert die Serienausstattung V1 um:
- Tiltrotator S6 Festanbau
 - hydraulischen Schnellwechsler oder vollhydraulischen Schnellwechsler
 - Lasthaken am Tiltrotator

AUSSTATTUNGSVARIANTE V6

- Erweitert die Serienausstattung V1 um:
- Tiltrotator S6 Sandwich
 - Lasthaken am Schnellwechsler



TECHNISCHE DATEN (v1)

TECHNISCHE DATEN

Maschinengewicht ab	kg	5.840
Bodendruck	kg/cm ²	0,34
Schalleistungspegel LWA	dB(A)	98,0
Schalldruckpegel LpA	dB(A)	80,0
Schwenkgeschwindigkeit	U/min	9,6
Standardschaufel	m ³	0,14
Fahrgeschwindigkeit 1	km/h	2,6
Fahrgeschwindigkeit 2	km/h	4,8
Steigfähigkeit	Grad	30,0
Auslegerschwenkwinkel links/rechts	Grad	30/16
Reißkraft	kN	26,0
Losbrechkraft	kN	36,6

DIESELMOTOR

Typ	V2403-CR-TE5B	
Leistung ISO 14396	kW/PS	39,0/53,0
Drehzahl	U/min	2.200
Hubraum	cm ³	2.434
Anzahl Zylinder		4
Kühlwasser	l	10,0
Motoröl	l	9,5
Tankinhalt	l	70,2

HYDRAULIK

Hauptarbeitspumpen	summenleistungsgeregelt	
Max. Fördermenge (max. Druck P1)	l/min (MPa)	60,5 (24,0)
Max. Fördermenge (max. Druck P2)	l/min (MPa)	60,5 (24,0)
Max. Fördermenge (max. Druck P3)	l/min (MPa)	44,7 (20,6)
Max. Fördermenge (max. Druck P4)	l/min (MPa)	9,9 (3,4)
1. hydraulischer Zusatzsteuerkreis	l/min (MPa)	105,2 (20,6)
2. hydraulischer Zusatzsteuerkreis	l/min (MPa)	44,7 (20,6)
3. hydraulischer Zusatzsteuerkreis öffnen/schließen	MPa	20,0
4. hydraulischer Zusatzsteuerkreis	l/min (MPa)	44,7 (20,6)
Hydrauliktankinhalt	l	52,0

ARBEITSBEREICHE

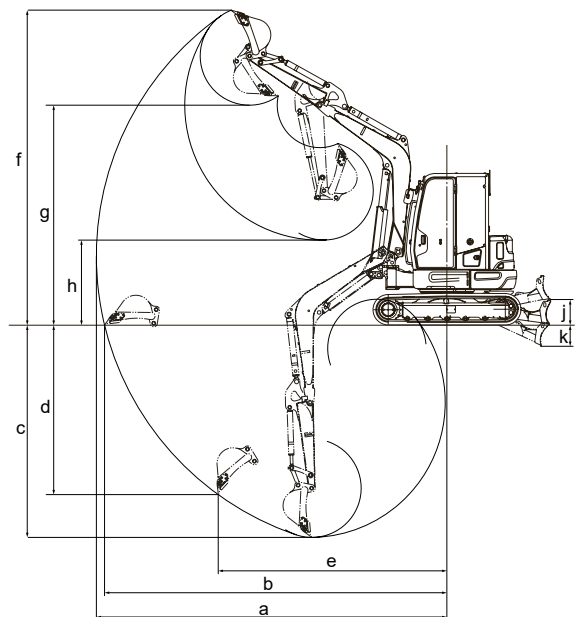
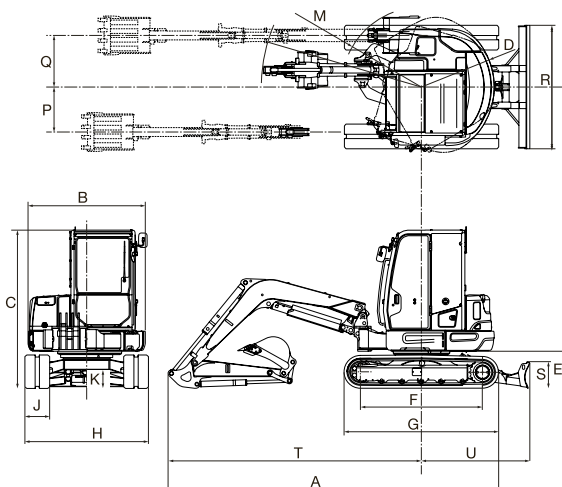
Max. Reichweite	a	mm	5.925
Max. Reichweite am Grund	b	mm	5.785
Max. Grabtiefe	c	mm	3.585
Max. vertikale Grabtiefe	d	mm	2.865
Max. vertikaler Grabradius	e	mm	3.865
Max. Abstechhöhe	f	mm	5.325
Max. Überladehöhe	g	mm	3.720
Min. Überladehöhe	h	mm	1.440
Planierschild auf	j	mm	435
Planierschild ab	k	mm	355

ABMESSUNGEN

KABINE

Min. Transportlänge	A	mm	5.350
Breite Oberwagen	B	mm	1.900
Gesamthöhe	C	mm	2.575
Freie Höhe unter Oberwagen	E	mm	605
Achsenabstand	F	mm	1.980
Laufwerkslänge	G	mm	2.500
Breite Laufwerk	H	mm	2.000
Breite Ketten	J	mm	400
Bodenfreiheit	K	mm	300
Schwenkradius hinten	D	mm	1.180
Schwenkradius rechts	M	mm	1.290
Auslegerversatz rechts	P	mm	730
Auslegerversatz links	Q	mm	835
Breite Planierschild	R	mm	2.000
Höhe Planierschild	S	mm	430
Länge Achse-Hubraum horiz.	T	mm	4.105
Abstand Planierschild-Achse	U	mm	1.720

Technische Änderungen vorbehalten. Alle Angaben ohne Powerlimit.



Ihr zuständiger Händler



www.takeuchi.de
info@takeuchi.de

Wilhelm Schäfer GmbH | Lise-Meitner-Straße 2 | 64646 Heppenheim
Druckfehler und Irrtümer vorbehalten.
Artikel-Nummer: B-31046-TB250-2-DE-2601 | Stand: 01/2026