

TAKEUCHI®

KOMPAKT BAGGER

TB 290-2 CM/CV



TB 290-2

DAS POWER-PAKET FÜR DEN BAU

Mit dem TB 290-2 holen Sie sich einen echten Hochleistungssportler ins Team. Vertrauen Sie auf seine Energie und steigern Sie so die Effizienz auf Ihrer Baustelle.

▪ **INDIVIDUELLE KONFIGURATION** durch zwei Auslegervarianten: Monoblock (CM) oder Verstellausleger (CV)

▪ **VOLLE KONTROLLE** durch TAKEUCHI Fleet Management

▪ **ANGENEHMES KLIMA** durch Klimaautomatik

▪ **GROSSE LEISTUNGSFÄHIGKEIT** durch max. Literleistung von bis zu 224 l/min (AUX1)

▪ **HERVORRAGENDER KOMFORT** durch luftgefederten Fahrersitz mit Kopfstütze, Sitzheizung und vielfältigen Einstellmöglichkeiten

▪ **GLEICHMÄSSIGES ARBEITSSPIEL** des Powertilt durch separate Pumpe für die Zusatzsteuerkreise 2 und 4

▪ **SAUBERE LEISTUNG** und Erfüllung aller Abgasnormen durch aktiven Dieselpartikelfilter

▪ **PERFEKTE SICHT** durch LED-Arbeitsscheinwerfer

▪ **BEWIESENE HALTBARKEIT** durch groß dimensionierte Bolzen und Buchsen mit innenliegender Schmiernut

▪ **LANGE LEBENSDAUER** durch automatische Kettenspannung

ZUM TB 290-2



AUSRÜSTUNG

ALLES IM FLUSS: DIE ZUSATZSTEUERKREISE FÜR HYDRAULIKWERKZEUGE

Um Ihnen das effiziente Arbeiten zu erleichtern, haben wir uns für den TB 290-2 einiges einfallen lassen:

- **BEDIENUNGSFREUNDLICH** durch gut zugängliches Umschaltventil für den drucklosen Rücklauf der Hammerhydraulik
- **INDIVIDUELLE UND PROPORTIONALE ANSTEUERUNG** durch drei serienmäßige Zusatzsteuerkreise zum Betreiben anspruchsvoller Anbaugeräte mit mehreren Funktionen und optionaler elektrischer Powertilt-Umschaltung
- **OPTIMALE FLEXIBILITÄT** durch einstellbare Litermengen und Drücke der Zusatzsteuerkreise 1, 2 und 4 – die Flussrate für den ersten Zusatzsteuerkreis kann schnell an das verwendete Werkzeug angepasst und mit einem Werkzeugsymbol hinterlegt werden
- **EFFIZIENTER EINSATZ VON MEHRZWECK- UND SORTIERGREIFERN:** kein Hin- und Herschalten zwischen Öffnen/Schließen bzw. Drehen rechts/links
- **ZEITERSPARNIS BEIM WERKZEUGWECHSEL** durch dritten Zusatzsteuerkreis, vorgesehen für hydraulischen oder vollhydraulischen Schnellwechsler (weitere Informationen auf der übernächsten Seite)
- **AUTOMATISCHE DRUCKLOSSCHALTUNG** des ersten und zweiten Zusatzsteuerkreises für einen einfachen Wechsel der hydraulischen Werkzeuge und geringeren Verschleiß der Kupplungen

Der TB 290-2 ist in zwei Auslegervarianten lieferbar: mit Verstellausleger CV und Monoblock CM. Der TB 290-2 ist mit zwei Hubzylindern ausgerüstet. Der erste Zusatzsteuerkreis kann für drei verschiedene Anbaugeräte in Litermenge und Druck eingestellt werden. Im High-Flow-Modus sind max. 224 l/min verfügbar. So können problemlos auch solche Werkzeuge eingesetzt werden, die einen hohen Literstrom benötigen.

STARKER ARM: DER AUSLEGER

Damit Sie effizient arbeiten können, setzen wir auf höchste Qualität – bis ins Detail. Profitieren Sie von vielen Vorteilen:

- **MASSIVER UND ROBUSTER STAHLBAU** von Löffelstiel und Ausleger sowie in Stahlrohr ausgeführte Hydraulikleitungen an den nicht beweglichen Stellen
- **HOHE STANDZEITEN** dank Endlagendämpfung im Hubzylinder (weiches Abbremsen der Hubbewegung vor dem Erreichen des Endanschlags vor der Kabine) und beidseitig im Stiel- und Schwenkbockzylinder
- **OPTIMALE MECHANISCHE EIGENSCHAFTEN** durch Schwenkbock aus Stahlguss
- **BEWIESENE HALTBARKEIT** durch groß dimensionierte Bolzen und Buchsen mit innenliegender Schmiernut

Der TB 290-2 überzeugt mit einer Grabtiefe von bis zu 4.230 mm.



SONDERAUSRÜSTUNG

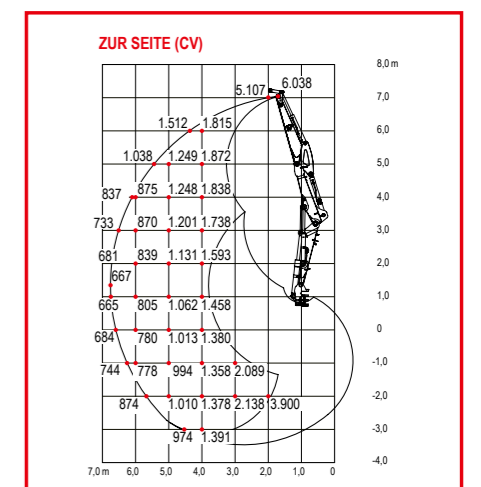
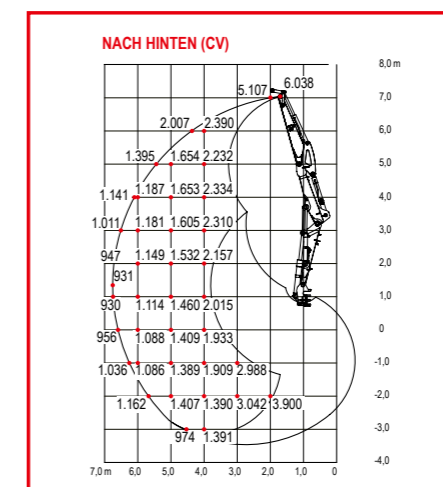
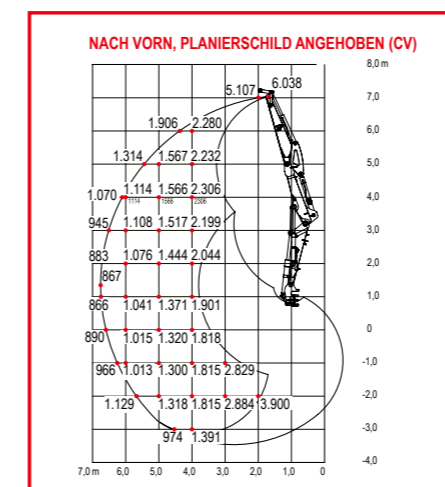
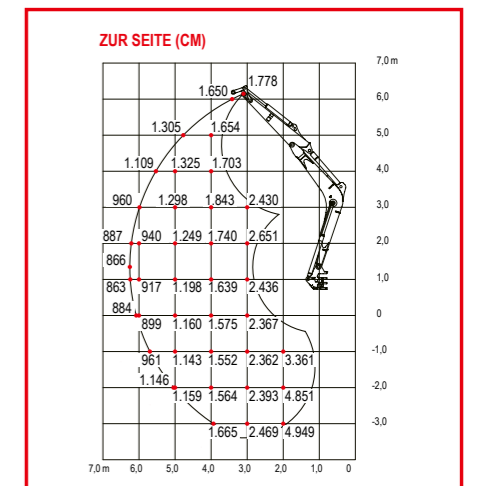
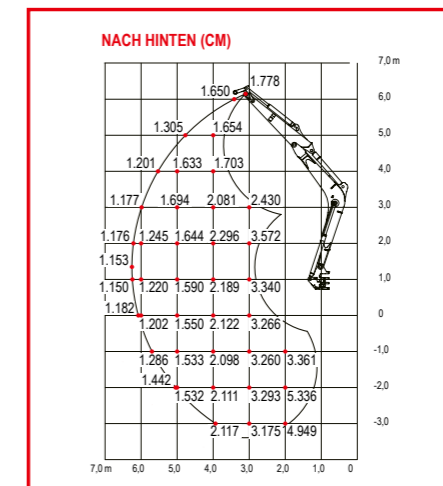
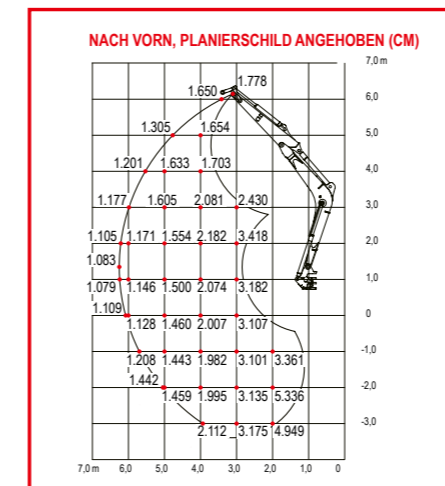
ALLES BEDACHT: LOAD-SENSING-HYDRAULIK

- **REDUZIERTER KRAFTSTOFFVERBRAUCH** durch permanente Anpassung der Leistungsaufnahme an die Verbraucher
- **EFFIZIENTE ARBEITSSPIELE** durch hohe Systemleistung, die auch bei parallel erfolgenden Arbeitsbewegungen eine konstante Geschwindigkeit ermöglicht
- **EXAKTE STEUERUNG** durch erheblich vergrößerten Feinststeuerbereich

SICHER IST SICHER: DER LASTHEBEBETRIEB

Im täglichen Betrieb werden höchste Anforderungen an heutige Baumaschinen gestellt. Der TB 290-2 bietet Ihnen serienmäßig:

- **SICHERER LASTHEBEBETRIEB** durch Rohrbruchsicherung, Überlastwarneinrichtung sowie Lasthalteventile an Hub- und Stielzylinder und Verstellzylinder (CV)
- **BESTENS AUSGESTATTET** durch verbauten Lasthaken an Schnellwechsler, Powertilt oder Tiltrotator



Die Hublasten in den Grafiken betragen bis zu 87 % der hydraulischen Hublast bzw. bis zu 75 % der Kippplast. Die Werte sind in Kilogramm angegeben – basierend auf der Basisausstattung ohne Powertilt oder Tiltrotator. Spurbreite 1.500 mm. Technische Änderungen vorbehalten.

SONDERAUSRÜSTUNG

AUF ZACK: DAS TAKLOCK

Das optionale Schnellwechselkupplungssystem TAKLOCK ermöglicht Ihnen, zwei Anschlüsse auf einmal zu verbinden oder zu trennen: Das spart Ihnen wertvolle Zeit bei der Montage von hydraulischen Anbaugeräten.



2

PERFEKTER WERKZEUGWECHSEL: DER SCHNELLWECHSLER

- **HYDRAULISCHER SCHNELLWECHSLER** ermöglicht sicheres und komfortables Wechseln der Anbaugeräte direkt aus der Kabine
- **UPGRADE** auf vollhydraulischen Schnellwechsler für noch effizienteres Anwenden von Hydraulikwerkzeugen
- **STÖRUNGSFREIES ARBEITEN** durch abrissichere Verlegung der Zuleitungen für Schnellwechsler und Powertilt auf dem Löffelstiel
- **PERFEKT ABGESTIMMTE SCHNITTSTELLEN** für einfaches und zuverlässiges Betreiben unterschiedlicher Ausrüstung
- **MAXIMALE PRODUKTIVITÄT** durch Schnellwechselsysteme auch für Werkzeuge mit symmetrischer Aufnahme
- **DOPPELT SICHER** durch serienmäßige Fallsicherung, die ein Abstürzen der Anbaugeräte verhindert
- **ABSOLUTE PASSGENAUIGKEIT** und Kompatibilität durch original Schnellwechselsysteme
- **SICHTBARE KONTROLLE** durch mechanische Anzeige beim Werkzeugwechsel

ERWEITERTER WIRKUNGS- KREIS: DER POWERTILT

- **OPTIMALE BEWEGLICHKEIT** aller Anbaugeräte mit original Powertilt und einem Schwenkwinkel bis zu 2x90°
- **KEINE KOMPROMISSE** – egal ob Hydraulikhammer oder Sortiergreifer, bei der Wahl der Hydraulikwerkzeuge ist alles möglich



3

FÜR DEN RICHTIGEN DREH: DER TILTROTATOR

Jedes Versetzen einer Baumaschine kostet Zeit und Geld. Außerdem kann dabei der Untergrund beschädigt werden. Der TB 290-2 in Kombination mit dem Tiltrotator sorgt dafür, dass Sie die Anbaugeräte simultan drehen und schwenken können. Dadurch sind Sie in der Lage, mehr Arbeiten kosteneffizient aus einer Position heraus zu verrichten.

Exklusiv nur für TAKEUCHI produziert und absolut anpassungsfähig: Unser Tiltrotator S9 mit Lasthaken ist ein echtes Highlight!

Ausgerüstet mit den Schnellwechselsystemen Lehnhoff HS08 oder OilQuick OQ45-5 oder OQ60-5 erleichtert er Ihnen spürbar Ihren Job. Darüber hinaus überzeugt er durch:

- **HERVORRAGENDES HANDLING** durch Schwenkwinkel von 2x50° und Endlosdrehung
- **KOMPROMISSLOSE PERFORMANCE** durch kraftvolle, doppelt wirkende Schwenkzylinder, starken Drehantrieb und 7-fache HighFlow-Drehdurchführung, die den Betrieb von jedem hydraulischen Anbaugerät ermöglicht (nur bei V5)
- **VEREINFACHTE WARTUNG** durch einen zentralen Schmierpunkt
- **LANGE LEBENSDAUER** durch robuste Bauform mit hochwertigen Komponenten



4

UNSERE EMPFEHLUNG: DER HYDRAULIKHAMMER VON TOKU

Die Hydraulikhämmer von TOKU überzeugen durch ihre Top-Qualität und ihre durchdachte Konstruktion mit wenigen Einzelteilen, die komplett in Japan gefertigt werden. Profitieren Sie von ihren Eigenschaften wie:

- **ABSOLUTE VERLÄSSLICHKEIT** im Einsatz durch nur zwei bewegliche Teile und unkomplizierte Technik mit Stickstoffkammer und geschützten Hydraulikanschlüssen
- **BESTE PERFORMANCE** durch maximale Schlagkraft bei geringem Kraftstoffeinsatz

TOKU-HAMMER		TNB-6E
Gewicht	kg	585
Meißel	ø mm	95
Schläge	bpm	550–1.000
Ölbedarf	l/min	45–80
Öldruck	bar	100–160
Maschine	t	6–11



5

AUSSTATTUNG

HART IM EINSATZ: DAS ABSTÜTZ- UND PLANIERSCHILD

Profitieren Sie von den umfangreichen Vorteilen unserer Planierschilder:

- **EINFACHES ABSTÜTZEN** durch angesetzte Schneide gepaart mit einer großen Auflagefläche für eine optimalen Halt auch auf weichem Untergrund
- **BESTE QUALITÄT** durch widerstandsfähige Materialien und hochwertige Verarbeitung bei bspw. doppelwandigem Kastenprofil, Seitenverstrebrungen sowie den Buchsen und Bolzen
- **PRÄZISES PLANIEREN** dank der feinfühlig ansteuerbaren Hydraulik mit groß dimensionierten Zylindern inkl. Zylinderschutz
- **IMMER EINSATZBEREIT** durch Schottverschraubung der Verschlauchung zum Planierschildzylinder (ermöglicht raschen Austausch der Schläuche)
- **GUTE SICHT** auf das Planierschild, dank seiner verlängerten Position vor der Fahrerkabine



6

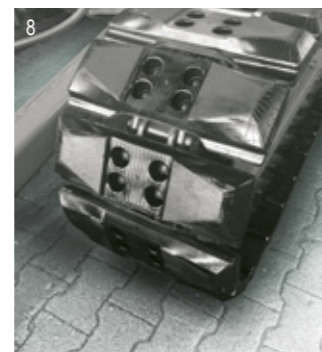


7

GEGEN STILLSTAND: DIE LAUFWERKE

Von der Qualität der Laufwerke profitieren Sie gleich mehrfach:

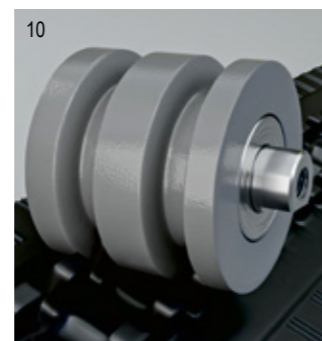
- **HOHER SCHUTZ** durch kolbenstangenseitig abgedeckte Teleskopzylinder
- **ZUVERLÄSSIGE KOMPONENTEN** bieten ein widerstandsfähig konstruiertes Laufwerk, starke Fahrmotoren, ein abgestimmtes Turas-Leitrad und dreiflansige Laufwerksrollen
- **PERFEKT ABGESTIMMT** durch Short-Pitch-Gummiketten mit ruhigem und angenehmem Fahrverhalten
- **OPTIONAL** kann ohne Umbauten auf GeoGrip- oder Stahlketten umgerüstet werden
- **SCHNELLES UND EFFEKTIVES ARBEITEN** durch automatische, lastabhängige Fahrstufenschaltung z. B. bei Planierarbeiten
- **LANGE LEBENSDAUER** der Ketten durch automatisch hydraulische Kettenspannung
- **GESICHERTER TRANSPORT** durch Zurrösen am Planierschild und an den Laufwerken



GEOGRIP-KETTE



STAHLKETTE



DREIFLANSCHIGE LAUFWERKSROLLEN



AUTOMATISCHE HYDRAULISCHE KETTENSPIANNUNG

ANTRIEB UND WARTUNG

SAUBERE LEISTUNG: DER MOTOR UND DIE HYDRAULIK

Der TB 290-2 verfügt über einen leistungsstarken Motor mit Common-Rail-System und 51,6 kW, mit dem Sie Ihren Kraftstoffverbrauch senken können.

- **KRAFTVOLLES, FEINFÜHLIGES ARBEITEN** bei niedrigem Verbrauch durch Load-Sensing-Hydraulikanlage
- **STÖRUNGSFREIER BETRIEB** durch serienmäßig automatisches Kraftstoffentlüftungssystem
- **GERINGER VERSCHLEISS, NIEDRIGER KRAFTSTOFFVERBRAUCH UND GERÄUSCHPEGEL** durch Betrieb im ECO-Modus und automatische Drehzahlrückstellung
- **VEREINFACHTE BETANKUNG** durch serienmäßige Betankungspumpe mit Abschaltautomatik
- **UMWELTSCHONEND** durch Dieseloxydationskatalysator (DOC) sowie aktiven Dieselpartikelfilter (DPF) für die Abgasnachbehandlung mit automatischer Regeneration
- **STABILE PERFORMANCE** bei Hitze durch erstklassige Kühlleistung mit massivem Alukühler und nebeneinander angeordneten Kühlelementen

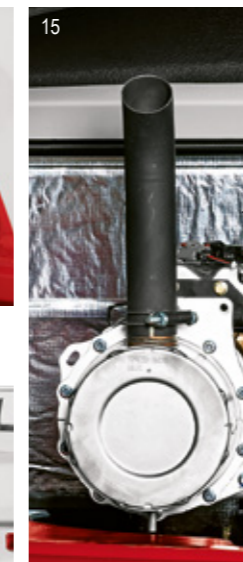
Der nach oben verlegte Auspuff und die Streuung des Abgasstroms verhindern die Beschädigung von Hausfassaden und Hecken. Außerdem sind Personen im Umfeld der Maschine nicht direkt dem Abgasstrom ausgesetzt.



12



13



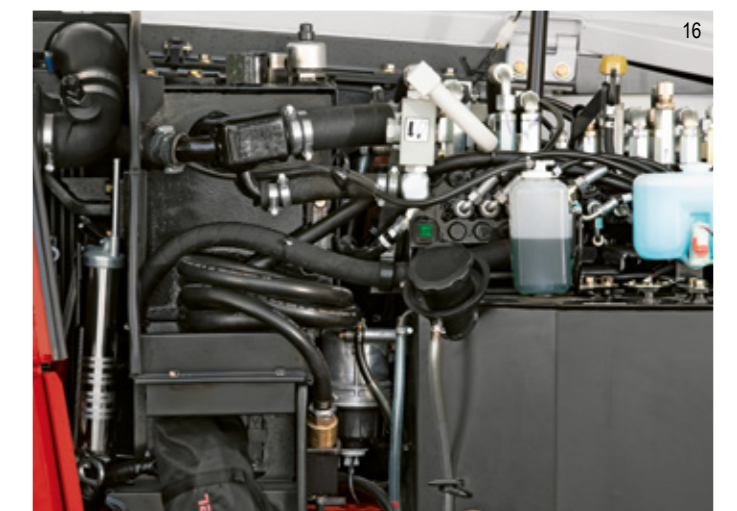
15



14

GUTER SERVICE: DIE WARTUNG

- **VEREINFACHTE SERVICEARBEITEN** durch optimalen Zugang mit weit öffnenden Stahlblechklappen mit Gasdruckfedern
- **GROSSE ZEITERSPARNIS** durch gut erreichbare Schmierpunkte
- **EINFACHES ABLESEN** des Hydraulikölstandes durch Schauglas
- **KOMFORTABLES ARBEITEN** durch Aufbewahrungsmöglichkeiten für Fettpresse und Bordwerkzeug



16

KABINE

PERFEKT ANGEPASST: DER ARBEITSPLATZ

Um Sie bei der Arbeit optimal zu entlasten, wartet der TB 290-2 mit verschiedenen Ausstattungen auf. Mit spürbaren Vorteilen:

- **GLEICHBLEIBEND HOHER BEDIENUNGSKOMFORT** durch hydraulisch vorgesteuerte, spielfreie und leichtgängige Fahrhebel
- **ABRISSSICHERER SCHEIBENWISCHER** – mit Intervallfunktion – dank Anbringung an der Frontscheibe
- **GUT DURCHLÜFTET** durch optimale Luftverteilung dank leistungsstarkem Heizungs- und Lüftungssystem mit serienmäßiger Klimaanlage
- **GUTE SICHTVERHÄLTNISSE** durch leicht einziehbare Frontscheibe, getönte und gerade Kabinenscheiben



AUF EINEN BLICK: DAS LCD-FARBDISPLAY

Über die aktuellen Betriebszustände der Maschine informieren Sie sich ganz einfach auf dem Hauptbildschirm.

- **ÜBERSICHTLICHE UND UMFASSENDE ANZEIGE** verschiedener Daten, z. B. eingestellte Litermengen, Betriebsstunden, Tageszählwerk, Tankfüllstand, Uhrzeit und Alarmzeit
- **SCHNELLER ÜBERBLICK** durch verständliche Symbolik und klaren Aufbau
- **ZUSÄTZLICHES STUNDENZÄHLWERK** für Betriebsflüssigkeiten wie Motoren- und Hydrauliköl sowie Kühlmittel
- **HERVORRAGENDE LESBARKEIT** durch Tag-Nacht-Design
- **HOHER BEDIENKOMFORT** durch innovative Einstellmenüs

Für ersten, zweiten und vierten Zusatzsteuerkreis kann die Literleistung verändert und programmiert werden. Sie finden alle Informationen und Einstellungen in den jeweiligen Untermenüs.



SEHEN UND GESEHEN WERDEN: DIE BELEUCHTUNG

Mit einer Vielzahl an LED-Arbeitsleuchten ist der TB 290-2 ein Garant für eine optimale Sicht. Die serienmäßige, schaltbare Steckdose am Kabinendach ermöglicht die Nutzung der Rundumleuchten. So werden auch Sie gut gesehen. Die optionale Seitenkamera bietet Ihnen einen guten Blick auf das Geschehen neben der Kabine.



FREIRAUM: DIE FAHRERKABINE

Der TB 290-2 überzeugt mit seinem luftgefederten Komfortsitz. Mit vielfältigen Verstellmöglichkeiten und Sitzheizung bietet er ein ergonomisch angepasstes Sitzverhalten. Des Weiteren ermöglichen die mit-schwingenden Bedienkonsolen ein angenehmes Bedienen der Maschine. Außerdem profitieren Sie von:

- **BEQUEMEM EIN- UND AUSSTEIGEN** durch großen Kabinenzugang
- **MAXIMALER SICHERHEIT** durch spezielle Struktur der Kabine
- **MEHR KOMFORT** dank herausnehm- und arretierbarem unteren Teil der Frontscheibe



TAKEUCHI FLEET MANAGEMENT (TFM)

NEUE SERVICEKRAFT: DIE VORAUSSCHAUENDE WARTUNG

- **OPTIMAL GEPLANTE SERVICES** durch einen perfekten Überblick über die Betriebsdaten und die Möglichkeit, Baumaschinen nach anstehenden Wartungen zu sortieren
- **SCHUTZ VOR SCHÄDEN** durch Signalfunktion – die Meldung erfolgt an eine individuell festgelegte E-Mail-Adresse zur Erinnerung an anstehende Wartungstermine und Hinweis auf kritische Fahrzeugwerte

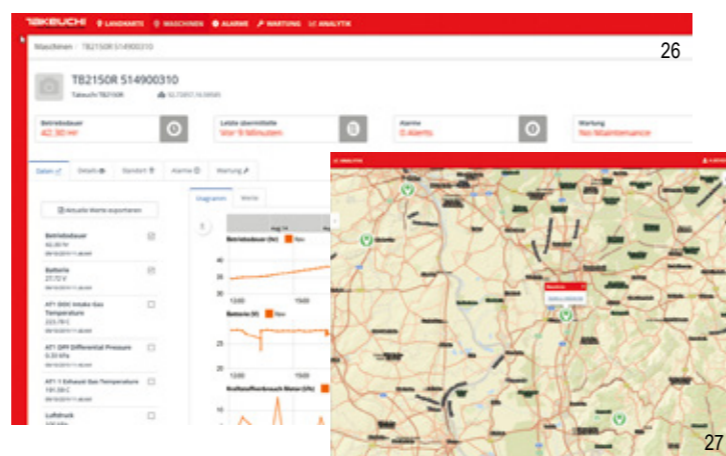


25

TOP INFORMIERT: DIE DATEN IM PORTAL

TFM stellt Ihnen eine Vielzahl von Daten im Portal zur Verfügung. Sie finden hier u. a. die standortbezogene Betriebsdauer, den Tankfüllstand, den Kraftstoffverbrauch, den Status des Partikelfilters, den Öldruck, die Öltemperatur, die Motordrehzahl, das aktuelle Drehmoment und Angaben zur Zündung (an/aus). Darüber hinaus profitieren Sie von weiteren Vorteilen:

- **UNTERSTÜTZUNG DER FAHRER** durch Ferndiagnose im Falle einer Fehlermeldung oder beim Einhalten der Wartungsintervalle
- **RÜCKWIRKENDE ANALYSE** durch das Auslesen und Auswerten der Maschinendaten der vergangenen 90 Tage
- **WIRTSCHAFTLICHE EFFIZIENZ**, beispielsweise durch die Organisationsmöglichkeit von Treibstoffsammelbestellungen
- **BESSERE PLANBARKEIT VON NEUKÄUFEN** durch die Übersicht über geleistete Betriebsstunden von Mietmaschinen



27

IN DIE ZUKUNFT GEDACHT: DER KOMPATIBLE AUFBAU

- **FREI VERNETZBAR** durch API-Schnittstelle – standardisierte Telematikdaten lassen sich problemlos in andere Datenportale übertragen
- **HÖCHSTE FLEXIBILITÄT** durch die Einbindung Ihrer Bestandsmaschinen in TFM mithilfe des TFM-Nachrüstsets

GEWUSST WO: DIE GPS-ORTUNG

- **SCHUTZ GEGEN DIEBSTAHL UND MISSBRAUCH** durch Ortungsfunktion im TFM-Portal
- **ERLEICHTERTE LOGISTIKPLANUNG** durch Standortanzeige im TFM-Portal und frei definierbare Geo-Zonen
- **GENAUER ÜBERBLICK** durch Mitteilung, wenn eine Baumaschine in eine Geo-Zone einfährt oder sie verlässt, an individuell festgelegte E-Mail-Adressen

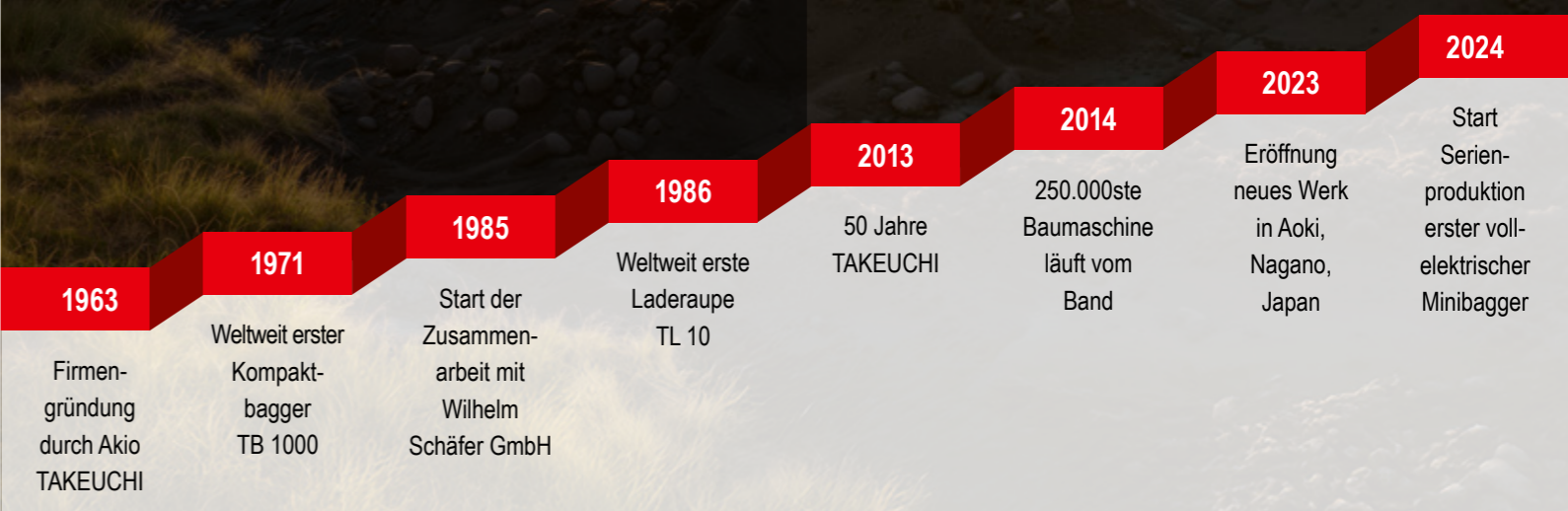
ÜBER TAKEUCHI

Wer baut, gestaltet die Zukunft. Darum ist es TAKEUCHI auch so wichtig, immer einen Schritt voraus zu sein: kommende Anforderungen heute schon zu erfüllen und eine gleichbleibend hohe Performance auch morgen zu sichern!

Der Einsatz auf dem Bau erfordert viel – von Mensch und Maschine. Wir möchten Sie hierbei optimal unterstützen: durch Leistung, die Ihren Bedürfnissen wirklich entspricht, und eine Produktqualität, die ihresgleichen sucht.

EIN PARADEBEISPIEL FÜR DIE STÄRKE VON TAKEUCHI: DER TB 290-2

- **FEINFÜHLIGE BEDIENUNG** durch hochwertige, perfekt aufeinander abgestimmte Hydraulikkomponenten
- **HART IM EINSATZ** durch Planierschild für hohe Verwindungssteifigkeit
- **LANGE LEBENSDAUER** durch abrissichere Schlauchverlegung zum Hubzylinder und massive Abdeckungen der Schlauchleitungen im Schwenkbereich



STANDARD AUSRÜSTUNG (V1 CM/CV)

ARBEITSAUSRÜSTUNG

- 1. programmierbarer Zusatzsteuerkreis mit prop. Ansteuerung + s/w
- 2. programmierbarer Zusatzsteuerkreis mit prop. Ansteuerung
- 3. Zusatzsteuerkreis für hydraulischen Schnellwechsler
- 4. programmierbarer Zusatzsteuerkreis mit prop. Ansteuerung (elektrische Powertilt-Umschaltung)
- Druckentlastung für Zusatzhydraulik
- Hochdruckabsperrhähne an den Zusatzkreisläufen
- Hubzylinderschutz (CM)
- 6 LED-Arbeitsscheinwerfer, 2 Seitenscheinwerfer und 2 LED-Heckleuchten
- Rohrbruchsicherung, Überlastwarneinrichtung
- Lasthalteventile am Hub- und Löffelstielzylinder und am Verstellzylinder (CV)
- Rückfahrkamera

PLANIERSCHILD

- Verwindungsfreies Kastenprofil
- Zurrösen

LAUFWERK

- Short-Pitch-Gummiketten
- Dreiflanschige Laufwerksrollen
- Eine Tragrolle
- Ösen für Transportsicherung
- Gebremste Fahrmotoren (automatisch)
- Automatisches hydraulisches Kettenspannsystem
- Fahrstufenautomatik

MOTOR/HYDRAULIK

- Dieselmotor
- Abgasnorm Euro V
- Elektrische Betankungspumpe
- Automatische Drehzahlrückstellung
- Load-Sensing-System
- Leistungsstarke Öl-/Wasserkühler
- Schwenkbremse (automatisch)
- Bordwerkzeug und Fettpresse
- Automatische Kraftstoffentlüftung

KABINE

- Luftgefederter Komfortsitz mit Rückenlehne, Kopfstütze und Sitzheizung
- Hydraulisch vorgesteuerte Fahrhebel
- Klimaautomatik
- Einziehbarer Frontscheibe mit 2 Gasdruckfedern
- Radio mit AUX-Eingang, Bluetooth und USB
- Funktionsgetränkehalter

AUSSTATTUNGSVARIANTEN (CM/CV)

AUSSTATTUNGSVARIANTE V2

Erweitert die Serienausstattung um:

- hydraulischen Schnellwechsler oder vollhydraulischen Schnellwechsler
- Lasthaken am Schnellwechsler

AUSSTATTUNGSVARIANTE V3

Erweitert die Serienausstattung V1 um:

- Original Powertilt, um bis zu 2x90° schwenkbar
- hydraulischen Schnellwechsler oder vollhydraulischen Schnellwechsler
- Lasthaken am Powertilt

AUSSTATTUNGSVARIANTE V4

Erweitert die Ausstattungsvariante V3 um:

- elektrische Greiferumschaltung

AUSSTATTUNGSVARIANTE V5

Erweitert die Serienausstattung V1 um:

- Tiltrotator S9 Festanbau
- hydraulischen Schnellwechsler oder vollhydraulischen Schnellwechsler
- Lasthaken am Tiltrotator

AUSSTATTUNGSVARIANTE V6

Erweitert die Serienausstattung V1 um:

- Tiltrotator S9 Sandwich
- Lasthaken am Schnellwechsler



TECHNISCHE DATEN TB 290-2 (v1)

TECHNISCHE DATEN		CM	CV
Maschinengewicht ab	kg	8.400	8.715
Bodendruck	kg/cm ²	0,39	0,40
Schalleistungspegel LWA	dB(A)	99,0	99,0
Schalldruckpegel LpA	dB(A)	75,2	75,2
Schwenngeschwindigkeit	U/min	10,3	10,3
Standardschaufel	m ³	0,25	0,25
Fahrgeschwindigkeit 1	km/h	2,6	2,6
Fahrgeschwindigkeit 2	km/h	5,0	5,0
Steigfähigkeit	Grad	30,0	30,0
Auslegerschwenkwinkel links/rechts	Grad	70/60	70/60
Reißkraft	kN	40,0	40,0
Losbrechkraft	kN	59,1	59,1

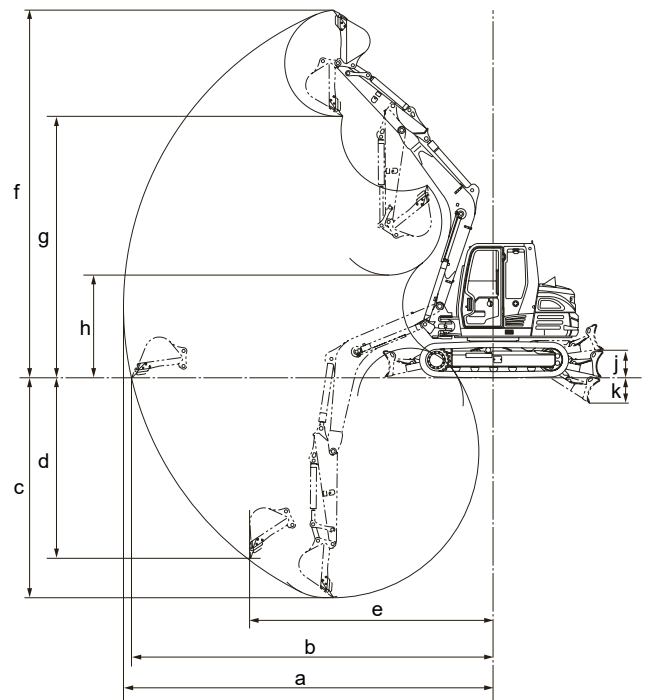
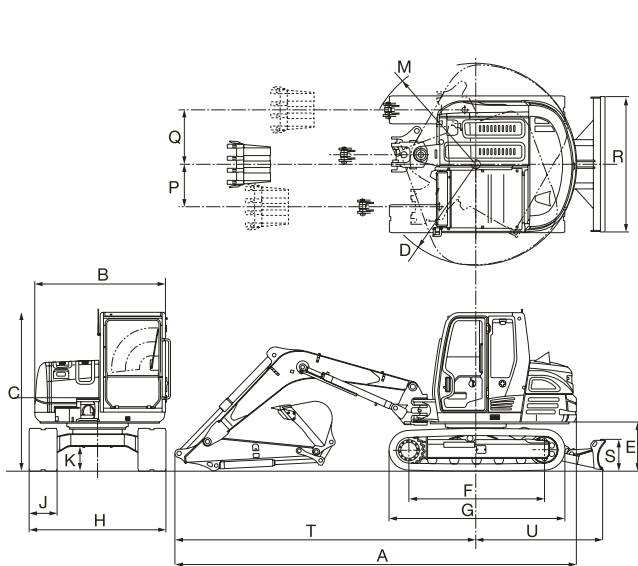
DIESELMOTOR			
Typ		4TNV98CT	
Leistung ISO 14396	kW/PS	51,6/70,2	
Drehzahl	U/min	2.000	
Hubraum	cm ³	3.318	
Anzahl Zylinder		4	
Kühlwasser	l	14,0	
Motoröl	l	9,4	
Tankinhalt	l	128,0	

HYDRAULIK			
Hauptarbeitspumpen		summenleistungsgeregelt	
Max. Fördermenge (max. Druck P1)	l/min (MPa)	224,0 (27,5)	
Max. Fördermenge (max. Druck P2)	l/min (MPa)	60,6 (24,0)	
Max. Fördermenge (max. Druck P3)	l/min (MPa)	16,0 (3,5)	
1. hydraulischer Zusatzsteuerkreis	l/min (MPa)	100,0 (20,6)	
2. hydraulischer Zusatzsteuerkreis	l/min (MPa)	60,6 (20,6)	
3. hydraulischer Zusatzsteuerkreis öffnen/schließen	MPa	20,6	
4. hydraulischer Zusatzsteuerkreis	l/min (MPa)	60,6 (20,6)	
Hydrauliktankinhalt	l	73,0	

ARBEITSBEREICHE		CM	CV
Max. Reichweite	a mm	7.105	7.775
Max. Reichweite am Grund	b mm	6.950	7.640
Max. Grabtiefe	c mm	4.230	4.480
Max. vertikale Grabtiefe	d mm	3.470	4.010
Max. vertikaler Grabradius	e mm	4.685	4.390
Max. Abstechhöhe	f mm	7.030	8.060
Max. Überladehöhe	g mm	4.995	6.110
Min. Überladehöhe	h mm	1.950	2.540
Planierschild auf	j mm	505	505
Planierschild ab	k mm	500	500

ABMESSUNGEN		CM	CV
Min. Transportlänge	A mm	6.530	6.780
Breite Oberwagen	B mm	2.140	2.140
Gesamthöhe	C mm	2.550	2.550
Freie Höhe unter Oberwagen	E mm	770	770
Radstand	F mm	2.210	2.210
Laufwerkslänge	G mm	2.855	2.855
Breite Laufwerk	H mm	2.200	2.200
Breite Ketten	J mm	450	450
Bodenfreiheit	K mm	370	370
Schwenradius hinten	D mm	1.650	1.650
Schwenradius rechts	M mm	1.810	2.220
Auslegerversatz rechts	P mm	685	685
Auslegerversatz links	Q mm	890	890
Breite Planierschild	R mm	2.200	2.200
Höhe Planierschild	S mm	500	500
Länge Achse-Hubraum horiz.	T mm	4.890	5.140
Abstand Planierschild-Achse	U mm	2.055	2.055

Technische Änderungen vorbehalten. Alle Angaben ohne Powerlimit.



Ihr zuständiger Händler



www.takeuchi.de
info@takeuchi.de

Wilhelm Schäfer GmbH | Lise-Meitner-Straße 2 | 64646 Heppenheim
Druckfehler und Irrtümer vorbehalten.
Artikel-Nummer: B-31047-TB290-2-DE-2601 | Stand: 01/2026