

TAKEUCHI®

KOMPAKTBAGGER

TB 320



TB 320

IHN WIRFT SO SCHNELL NICHTS UM.

Der Minibagger mit seinem teleskopierbaren Laufwerk passt nahezu durch jedes Tor und bietet Standfestigkeit wie kaum ein Zweiter. Dank seines geringen Maschinengewichts kann er sogar samt Ausrüstung bequem auf einem Pkw-Anhänger transportiert werden.

▪ **PERFEKTE SICHT** durch LED-Arbeitsscheinwerfer

▪ **VIELFÄLTIGE EINSATZMÖGLICHKEITEN** durch bis zu vier ansteuerbare Zusatzsteuerkreise bis zum Löffelstiel

▪ **STABIL ABGESTÜTZT** durch extralanges und -hohes Planierschild

▪ **HOHE STANDFESTIGKEIT** durch hydraulisch stufenlos teleskopierbares Laufwerk von 980 bis 1.370 mm

▪ **HERVORRAGENDER KOMFORT** durch aufs Gewicht einstellbaren Fahrersitz mit hoher Rückenlehne

▪ **EINFACHE KRAFTSTOFFPLANUNG** durch Tankanzeige im Display und am Tank

▪ **AUSGEZEICHNETE HALTBARKEIT** durch Klappen und Hauben aus Stahlblech

▪ **UNKOMPLIZIERTER TRANSPORT** durch Verladefähigkeit samt Ausrüstung auf Pkw-Anhänger

▪ **VIBRATIONSARMER FAHRBETRIEB** durch Short-Pitch-Gummiketten und dreiflanschige Laufwerksrollen

ZUM TB 320



AUSRÜSTUNG

ALLES IM FLUSS: DIE ZUSATZSTEUERKREISE FÜR HYDRAULIKWERKZEUGE

Um Ihnen das effiziente Arbeiten zu erleichtern, haben wir uns für den TB 320 einiges einfallen lassen:

- **BEDIENUNGSFREUNDLICH** durch gut zugängliches Umschaltventil für den drucklosen Rücklauf der Hammerhydraulik
- **INDIVIDUELLE UND PROPORTIONALE ANSTEUERUNG** durch vier serienmäßige Zusatzsteuerkreise zum Betreiben anspruchsvoller Anbaugeräte mit mehreren Funktionen und elektrischer Powerlift-Umschaltung
- **OPTIMALE FLEXIBILITÄT** durch einstellbare Litermengen der Zusatzsteuerkreise 1, 2 und 4 – die Flussrate für den ersten Zusatzsteuerkreis kann schnell an das verwendete Werkzeug angepasst und mit einem Werkzeugsymbol hinterlegt werden
- **EFFIZIENTER EINSATZ VON MEHRZWECK- UND SORTIER-GREIFERN:** kein Hin- und Herschalten zwischen Öffnen/Schließen bzw. Drehen rechts/links
- **BEDIENUNGSFREUNDLICH** durch elektrisch gesteuertes Umschaltventil für den drucklosen Rücklauf der Hammerhydraulik
- **ZEITERSPARNIS BEIM WERKZEUGWECHSEL** durch dritten Zusatzsteuerkreis, vorgesehen für hydraulischen oder vollhydraulischen Schnellwechsler (weitere Informationen auf der übernächsten Seite)
- **AUTOMATISCHE DRUCKLOSSCHALTUNG** des ersten und zweiten Zusatzsteuerkreises für einen einfachen Wechsel der hydraulischen Werkzeuge und geringeren Verschleiß der Kupplungen

Auf dem ersten Zusatzsteuerkreis ist eine Literleistung von max. 40,0 l/min verfügbar. Für den ersten Zusatzsteuerkreis können bis zu drei verschiedene Litermengen eingestellt werden.

STARKER ARM: DER AUSLEGER

Damit Sie effizient arbeiten können, setzen wir auf höchste Qualität – bis ins Detail. Profitieren Sie von vielen Vorteilen:

- **KRONMUTTERN** an der Löffel-Kinematik sorgen für eine lange Lebensdauer durch spielfreies Einstellen
- **MASSIVER UND ROBUSTER STAHLBAU** von Löffelstiel und Ausleger sowie in Stahlrohr ausgeführte Hydraulikleitungen an den nicht beweglichen Stellen
- **ROBUSTE KONSTRUKTION** durch beschädigungssicher positionierten Nackenhubzylinder
- **OPTIMALE MECHANISCHE EIGENSCHAFTEN** durch Schwenkbock aus Stahlguss
- **BEWIESENE HALTBARKEIT** durch groß dimensionierte Bolzen und Buchsen mit innenliegender Schmiernut

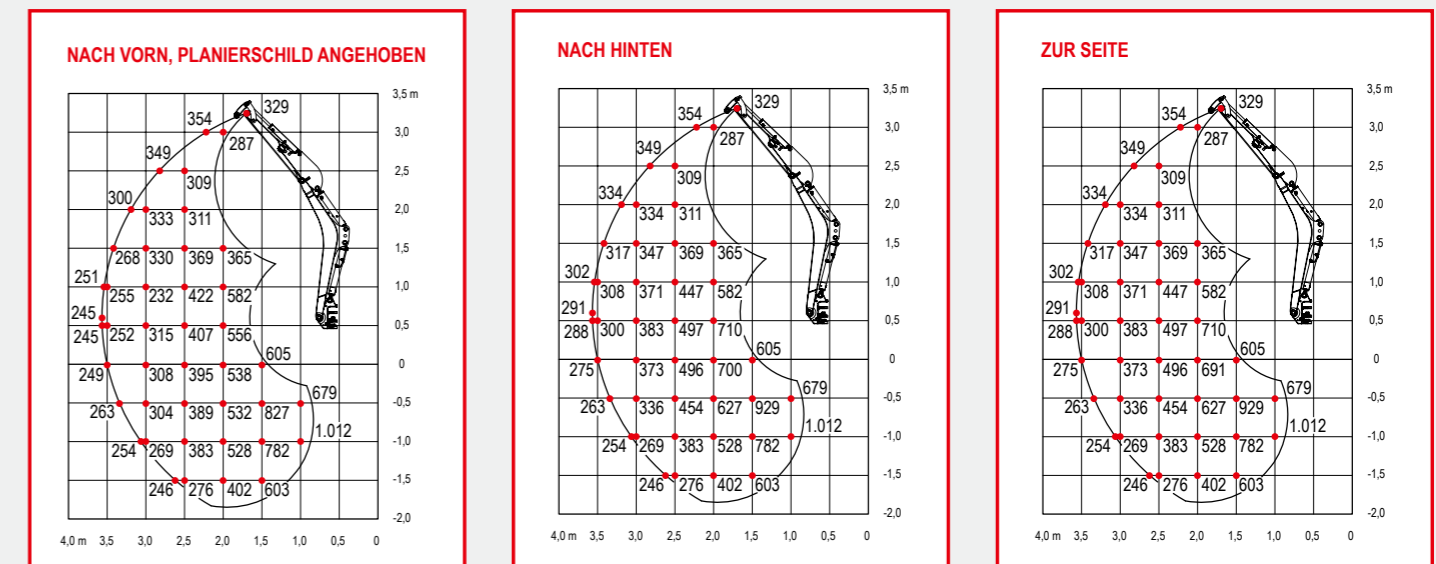
Der TB 320 überzeugt mit einer Grabtiefe von bis zu 2.370 mm.

SICHER IST SICHER: DER LASTHEBEBETRIEB

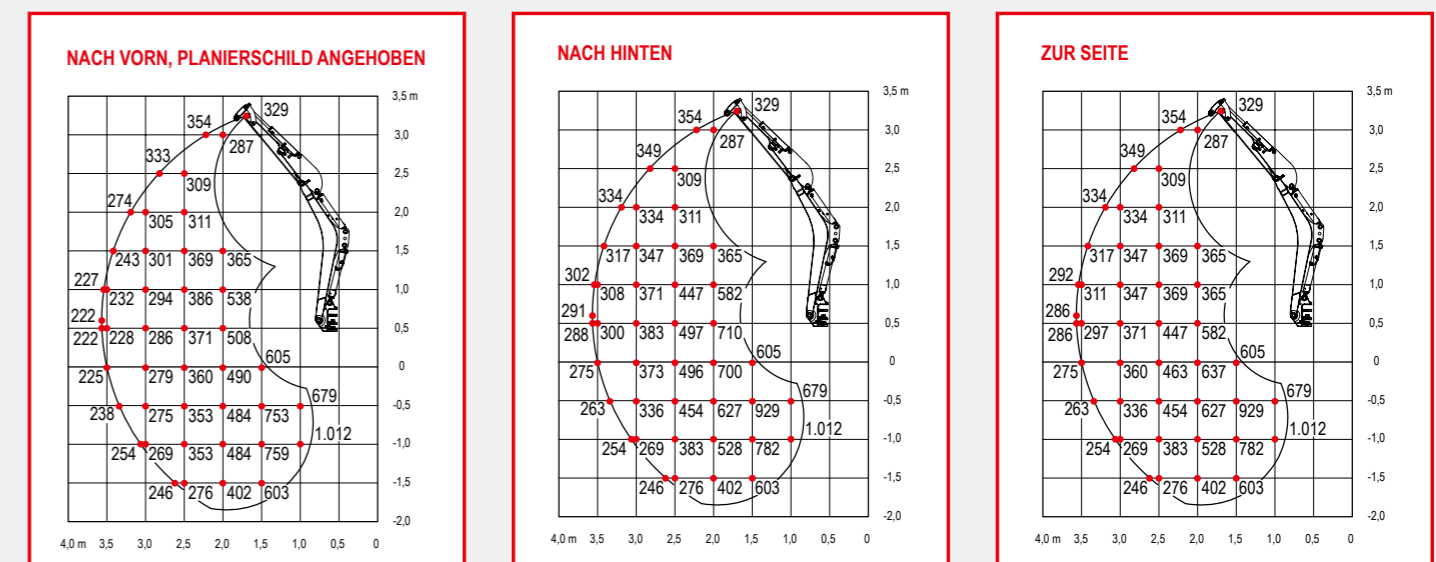
Im täglichen Betrieb werden höchste Anforderungen an heutige Baumaschinen gestellt. Der TB 320 bietet Ihnen serienmäßig:

- **SICHERER LASTHEBEBETRIEB** durch Rohrbruchsicherung, Überlastwarneinrichtung sowie Lasthalteventile an Hub- und Stielzylinder
- **BESTENS AUSGESTATTET** durch verbauten Lasthaken an Schnellwechsler oder Powerlift

TB 320 KABINE



TB 320 SCHUTZDACH



Die Hublasten in den Grafiken betragen bis zu 87 % der hydraulischen Hublast bzw. bis zu 75 % der Kipplast. Die Werte sind in Kilogramm angegeben – basierend auf der Basisausstattung ohne Powerlift oder Tiltrotator. Spurbreite 1.370 mm. Technische Änderungen vorbehalten.

SONDERAUSRÜSTUNG



AUF ZACK: DAS TAKLOCK

Das optionale Schnellwechselkupplungssystem TAKLOCK ermöglicht Ihnen, zwei Anschlüsse auf einmal zu verbinden oder zu trennen: Das spart Ihnen wertvolle Zeit bei der Montage von hydraulischen Anbaugeräten.



PERFEKTER WERKZEUGWECHSEL: DER HYDRAULISCHE SCHNELLWECHSLER

- **HYDRAULISCHER SCHNELLWECHSLER** ermöglicht sicheres und komfortables Wechseln der Anbaugeräte direkt aus der Kabine
- **UPGRADE** auf vollhydraulischen Schnellwechsler für noch effizienteres Anwenden von Hydraulikwerkzeugen möglich
- **STÖRUNGSFREIES ARBEITEN** durch abrissichere Verlegung der Zuleitungen für Schnellwechsler und Powertilt auf dem Löffelstiel
- **PERFEKT ABGESTIMMTE SCHNITTSTELLEN** für einfaches und zuverlässiges Betreiben unterschiedlicher Ausrüstung
- **MAXIMALE PRODUKTIVITÄT** durch Schnellwechselsysteme auch für Werkzeuge mit symmetrischer Aufnahme
- **DOPPELT SICHER** durch serienmäßige Fallsicherungen, die ein Abstürzen der Anbaugeräte verhindert
- **ABSOLUTE PASSGENAUIGKEIT UND KOMPATIBILITÄT** durch original Schnellwechselsysteme
- **SICHTBARE KONTROLLE** durch mechanische Anzeige beim Werkzeugwechsel

ERWEITERTER WIRKUNGSKREIS: DER POWERTILT

- **OPTIMALE BEWEGLICHKEIT** aller Anbaugeräte mit original Powertilt und einem Schwenkwinkel bis zu 2 x 90°
- **KEINE KOMPROMISSE** – egal ob Hydraulikhammer oder Sortiergreifer, bei der Wahl der Hydraulikwerkzeuge ist alles möglich



UNSERE EMPFEHLUNG: DER HYDRAULIKHAMMER VON TOKU

Die Hydraulikhämmer von TOKU überzeugen durch ihre Top-Qualität und ihre durchdachte Konstruktion mit wenigen Einzelteilen, die komplett in Japan gefertigt werden. Profitieren Sie von ihren Eigenschaften wie:

- **ABSOLUTE VERLÄSSLICHKEIT** im Einsatz durch nur zwei bewegliche Teile und unkomplizierte Technik mit Stickstoffkammer und geschützten Hydraulikanschlüssen
- **BESTE PERFORMANCE** durch maximale Schlagkraft bei geringem Kraftstoffeinsatz

TOKU-HAMMER		TNB-1M	TNB-2M
Gewicht	kg	85	105
Meißel	ø mm	45	50
Schläge	bpm	700–1.200	600–1.150
Ölbedarf	l/min	20–30	20–35
Öldruck	bar	70–140	80–150
Maschine	t	1–2	1,5–2,5



5

AUSSTATTUNG

HART IM EINSATZ: DAS PLANIER- UND ABSTÜTZSCHILD

Das Planierschild sorgt mit seiner robusten Verarbeitung für die besondere Stabilität der Maschine. Durch das komfortable Stecksystem ist es schnell und einfach in seiner Breite zu verstellen. Mit seiner extra hohen Form und seinem C-Profil ist das Planierschild äußerst

effizient im Einsatz, da es mehr Material schieben oder rückwärts abziehen kann. Dank seiner verlängerten Position vor der Fahrerkabine hat der Maschinenführer eine sehr gute Sicht auf das Planierschild und kann so ergonomisch bequem arbeiten.



6



7

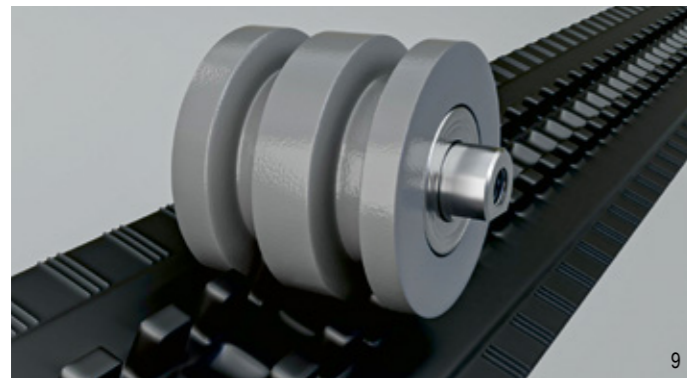
GEGEN STILLSTAND: DIE LAUFWERKE

Durch sein hydraulisch verstellbares Laufwerk ist der TB 320 mit einer minimalen Laufwerksbreite von 980 mm perfekt für den Einsatz auf beengten Baustellen geeignet. Darüber hinaus beeindruckt der TB 320 bei einer maximalen Laufwerksbreite von 1.370 mm mit seiner Standfestigkeit. Dies gewährleistet auch aus dem Hubzylinder heraus ein stabiles und sicheres Arbeiten. Der TB 320 besitzt einen zweistufigen Fahrtrieb.

- **HOHER SCHUTZ** durch kolbenstangenseitig abgedeckte Teleskopzylinder
- **ZUVERLÄSSIGE KOMPONENTEN** bieten ein widerstandsfähig konstruiertes Laufwerk, starke Fahrmotoren, ein abgestimmtes Turas-Leitrad und dreiflanschige Laufwerksrollen
- **LANGE LEBENSDAUER** der Ketten durch hydraulische Kettenspannung
- **GESICHERTER TRANSPORT** durch Zurrösen am Planierschild und an den Laufwerken



BREITEN DES TELESKOPLAUFWERKS



DREIFLANSCHIGE LAUFWERKSROLLEN



KETTENFÜHRUNGSSCHIENE

ANTRIEB UND WARTUNG

SAUBERE LEISTUNG: DER MOTOR UND DIE HYDRAULIK

Der TB 320 verfügt über einen kraftvollen Motor und eine leistungsstarke Hydraulikanlage. Weitere Vorteile sind die geringen Arbeitsgeräusche und Vibrationen. Er ist Garant für:

- **KRAFTVOLLES, FEINFÜHLIGES ARBEITEN** bei niedrigem Verbrauch durch summenleistungsgeregelte Hydraulikanlage
- **STÖRUNGSFREIEN BETRIEB** durch serienmäßig automatisches Kraftstoffentlüftungssystem
- **GERINGER VERSCHLEISS, NIEDRIGER KRAFTSTOFFVERBRAUCH UND GERÄUSCHPEGEL** durch Betrieb im ECO-Modus und automatische Drehzahlrückstellung



12



13



14



11

GUTER SERVICE: DIE WARTUNG

- **VEREINFACHTE SERVICEARBEITEN** durch optimalen Zugang mit weit öffnenden Stahlblechklappen mit Gasdruckfedern
- **GROSSE ZEITERSPARNIS** durch gut erreichbare Schmierpunkte
- **EINFACHES ABLESEN** des Hydraulikölstandes durch Schauglas
- **KOMFORTABLES ARBEITEN** durch Aufbewahrungsmöglichkeiten für Fettpresse und Bordwerkzeug

KABINE



PERFEKT ANGEPASST: DER ARBEITSPLATZ

Um Sie bei der Arbeit optimal zu entlasten, wartet der TB 320 mit verschiedenen Ausstattungen auf. Mit spürbaren Vorteilen:

- **GLEICHBLEIBEND HOHER BEDIENUNGSKOMFORT** durch hydraulisch vorgesteuerte, spielfreie und leichtgängige Fahrhebel
- **ABRISSSICHERER SCHEIBENWISCHER** – mit Intervallfunktion – dank Anbringung an der Frontscheibe
- **GUT DURCHLÜFTET** durch optimale Luftverteilung dank leistungsstarkem Heizungs- und Lüftungssystem



RUNDUM GUT: DIE POWERTILT-UMSCHALTUNG

Die optionale Powertilt-Umschaltung ermöglicht Ihnen die proportionale Bedienung des Powertilts oder die Ansteuerung einer der beiden Greiferfunktionen, z. B. Greifer drehen.

FREIRAUM: DIE FAHRERKABINE

Der TB 320 überzeugt mit seinem auf das Fahrergewicht einstellbaren Komfortsitz. Mit vielfältigen Verstellmöglichkeiten bietet er ein ergonomisch angepasstes Sitzverhalten.

- **MAXIMALE SICHERHEIT** durch spezielle Struktur der Kabine
- **MEHR KOMFORT** dank herausnehm- und arretierbarem unteren Teil der Frontscheibe



AUF EINEN BLICK: DAS LCD-FARBDISPLAY

Über die aktuellen Betriebszustände der Maschine informieren Sie sich ganz einfach auf dem Hauptbildschirm.

- **ÜBERSICHTLICHE UND UMFASSENDE ANZEIGE** verschiedener Daten, z. B. eingestellte Litermengen, Betriebsstunden, Tageszählwerk, Tankfüllstand, Uhrzeit und Alarmzeit
- **ZUSÄTZLICHES STUNDENZÄHLWERK** für Betriebsflüssigkeiten wie Motoren- und Hydrauliköl sowie Kühlmittel
- **LEICHT ZU BEDIENEN** durch Abruf aller Menüpunkte über drei Tasten

SEHEN UND GESEHEN WERDEN: DIE BELEUCHTUNG

Mit einer Vielzahl an LED-Arbeitsleuchten ist der TB 320 ein Garant für optimale Sicht. Die serienmäßige, schaltbare Steckdose am Kabinendach ermöglicht die Nutzung der Rundumleuchten – so werden auch Sie gut gesehen. Die optionale Seitenkamera bietet Ihnen einen guten Blick auf das Geschehen neben der Kabine.



BESSER FÜR DEN BAU

PERFEKT IM EINSATZ

Der TB 320 verfügt über ein bis an die Kabine hochgezogenes Kontergewicht. Das macht ihn zum einen robust im Einsatz, zum anderen sorgt es für gute Hubleistungen.

Optional ist der TB 320 auch in einer Schutzdachversion lieferbar. Ein kunststoffbezogener Komfortsitz bewahrt vor Schäden durch Umwelteinflüsse wie z. B. Regen und Schmutz.



19

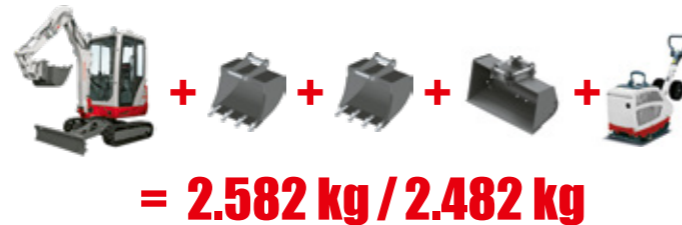
LEICHTGEWICHT: DIE TRANSPORTFÄHIGKEIT

Leistungsfähig wie ein 3-Tonner, aber deutlich leichter – der TB 320 macht es Ihnen wirklich einfach, ihn auf die Baustelle und wieder zurückzubringen:

- **UNKOMPLIZIERTER TRANSPORT** durch Verladefähigkeit samt Ausrüstung auf Pkw-Anhänger mit Zulassung bis 3,5 Tonnen (vgl. Tabelle)



20



3.500 kg Anhängelast – 2.582 kg, bleiben = 918 kg

	TB 320 A V4	TB 320 S V4
Maschine	2.150 kg	2.050 kg
TL 300 mm	38 kg	38 kg
TL 600 mm	54 kg	54 kg
GRW 1.000 mm	80 kg	80 kg
Rüttelplatte	260 kg	260 kg



21

TAKEUCHI FLEET MANAGEMENT (TFM)

NEUE SERVICEKRAFT: DIE VORAUSSCHAUENDE WARTUNG

- **OPTIMAL GEPLANTE SERVICES** durch einen perfekten Überblick über die Betriebsdaten und die Möglichkeit, Baumaschinen nach anstehenden Wartungen zu sortieren
- **SCHUTZ VOR SCHÄDEN** durch Signalfunktion – die Meldung erfolgt an eine individuell festgelegte E-Mail-Adresse zur Erinnerung an anstehende Wartungstermine und Hinweis auf kritische Fahrzeugwerte

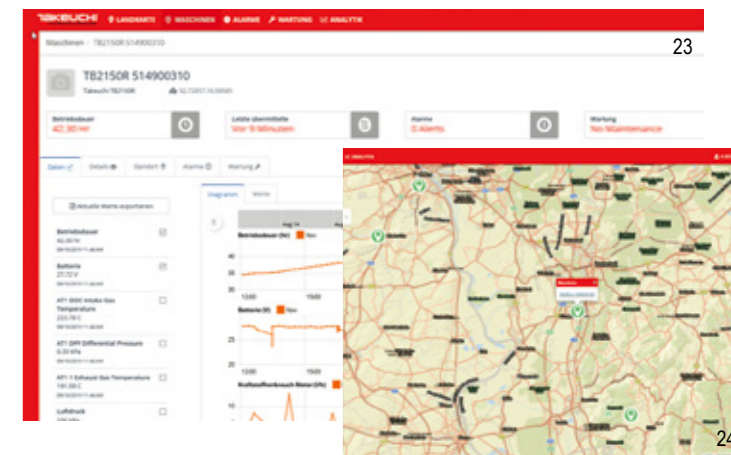


22

TOP INFORMIERT: DIE DATEN IM PORTAL

TFM stellt Ihnen eine Vielzahl von Daten im Portal zur Verfügung. Sie finden hier u. a. die standortbezogene Betriebsdauer, den Tankfüllstand, den Kraftstoffverbrauch, den Status des Partikelfilters, den Öldruck, die Öltemperatur, die Motordrehzahl, das aktuelle Drehmoment und Angaben zur Zündung (an/aus). Darüber hinaus profitieren Sie von weiteren Vorteilen:

- **UNTERSTÜTZUNG DER FAHRER** durch Ferndiagnose im Falle einer Fehlermeldung oder beim Einhalten der Wartungsintervalle
- **RÜCKWIRKENDE ANALYSE** durch das Auslesen und Auswerten der Maschinendaten der vergangenen 90 Tage
- **WIRTSCHAFTLICHE EFFIZIENZ**, beispielsweise durch die Organisationsmöglichkeit von Treibstoffsammelbestellungen
- **BESSERE PLANBARKEIT VON NEUKÄUFEN** durch die Übersicht über geleistete Betriebsstunden von Mietmaschinen



23

24

IN DIE ZUKUNFT GEDACHT: DER KOMPATIBLE AUFBAU

- **FREI VERNETZBAR** durch API-Schnittstelle – standardisierte Telematikdaten lassen sich problemlos in andere Datenportale übertragen
- **HÖCHSTE FLEXIBILITÄT** durch die Einbindung Ihrer Bestandsmaschinen in TFM mithilfe des TFM-Nachrüstsatzes

GEWUSST WO: DIE GPS-ORTUNG

- **SCHUTZ GEGEN DIEBSTAHL UND MISSBRAUCH** durch Ortungsfunktion im TFM-Portal
- **ERLEICHTERTE LOGISTIKPLANUNG** durch Standortanzeige im TFM-Portal und frei definierbare Geo-Zonen
- **GENAUER ÜBERBLICK** durch Mitteilung, wenn eine Baumaschine in eine Geo-Zone einfährt oder sie verlässt, an individuell festgelegte E-Mail-Adressen

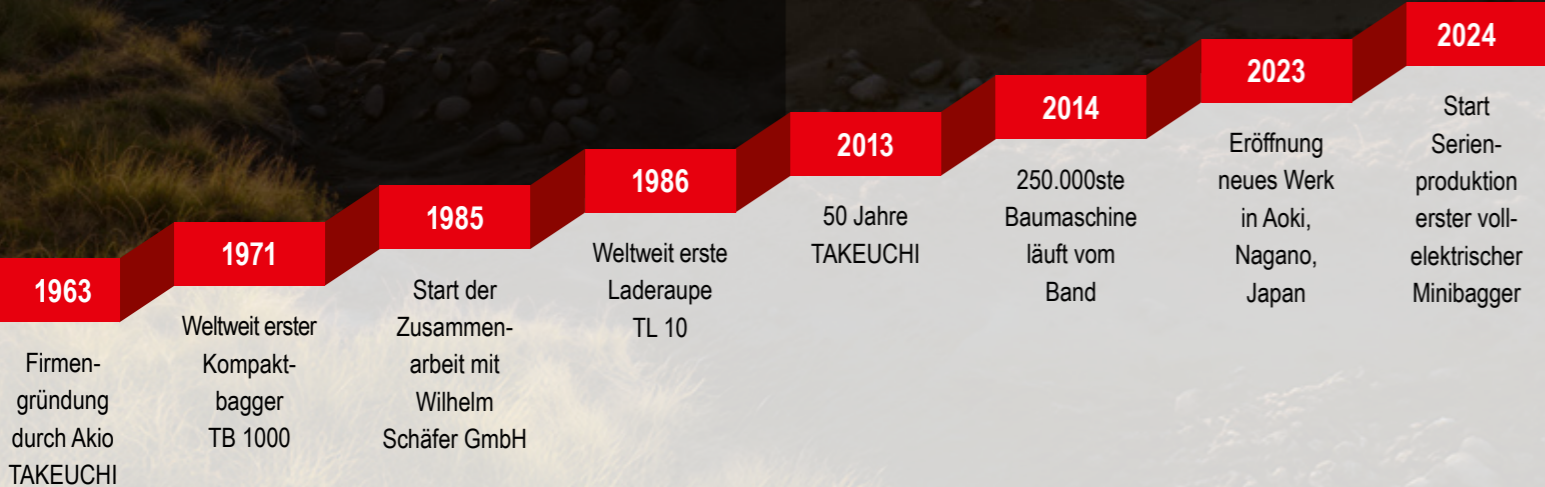
ÜBER TAKEUCHI

Wer baut, gestaltet die Zukunft. Darum ist es TAKEUCHI auch so wichtig, immer einen Schritt voraus zu sein: kommende Anforderungen heute schon zu erfüllen und eine gleichbleibend hohe Performance auch morgen zu sichern!

Der Einsatz auf dem Bau erfordert viel – von Mensch und Maschine. Wir möchten Sie hierbei optimal unterstützen: durch Leistung, die Ihren Bedürfnissen wirklich entspricht, und eine Produktqualität, die ihresgleichen sucht.

EIN PARADEBEISPIEL FÜR DIE STÄRKE VON TAKEUCHI: DER TB 320

- **FEINFÜHLIGE BEDIENUNG** durch hochwertige, perfekt aufeinander abgestimmte Hydraulikkomponenten
- **HART IM EINSATZ** durch Planierschild für hohe Verwindungssteifigkeit
- **LANGE LEBENSDAUER** durch abriss sichere Schlauchverlegung zum Hubzylinder und massive Abdeckungen der Schlauchleitungen im Schwenkbockbereich
- **GERÄUMIG UND KOMFORTABEL** durch Fahrerkabine mit großem Türausschnitt und ergonomisch angeordneten Bedienelementen



STANDARD AUSRÜSTUNG (V1)

ARBEITSAUSRÜSTUNG

- 1. Zusatzsteuerkreis mit prop. Ansteuerung + s/w
- 3. Zusatzsteuerkreis für hydraulischen Schnellwechsler
- Zusatzhydraulik installiert bis zum Löffelstiel mit Hochdruckabsperrhähnen
- Umschaltventil für drucklosen Rücklauf bei Hydraulikhammereinsatz
- Automatisches Kraftstoffentlüftungssystem
- 3 LED-Arbeitsscheinwerfer und 1 Heckleuchte
- Lasthalteventil am Hub- und Stielzylinder
- Überlastwarneinrichtung + Rohrbruchsicherung (gem. EU Norm EN 474-5 Lastsicherheitseinrichtung)

PLANIERSCHILD

- Breite verstellbar
- Zurrösen

LAUFWERK

- Short-Pitch-Gummiketten, hydraulisch stufenlos verstellbar
- Dreiflanschige Laufwerksrollen
- Kettenführungsschiene
- Gebremste Fahrmotoren (automatisch)
- Fahrstufenautomatik

MOTOR/HYDRAULIK

- Dieselmotoren
- Abgasnorm Euro V
- Elektrische Kraftstoffpumpe
- Automatische Drehzahlrückstellung
- 4 Hydraulikpumpen
- Leistungsstarke Öl-/Wasserkühler
- Schwenkbremse (automatisch)
- Bordwerkzeug und Fettpresse
- Automatische Kraftstoffentlüftung

KABINE

- Sicherheitsstruktur TOPS/ROPS/OPG Level 1
- Komfortsitz mit hoher Rückenlehne
- Hydraulisch vorgesteuerte Fahrhebel
- Kabinenheizung
- Einziehbare Frontscheibe mit zwei Gasdruckfedern
- Getönte Kabinenscheiben
- Scheibenwischer mit Intervallfunktion
- Radio
- Getränkehalter

AUSSTATTUNGSVARIANTEN

AUSSTATTUNGSVARIANTE V2

Erweitert die Serienausstattung V1 um:

- hydraulische Schnellwechsler oder vollhydraulische Schnellwechsler
- Lasthaken am Schnellwechsler

Die Rohrstaffel führt den 3. hydraulischen Zusatzsteuerkreis abbruch sicher über den Löffelstiel

AUSSTATTUNGSVARIANTE V3

Erweitert die Serienausstattung V1 um:

- Original Powertilt, um bis zu 2 x 90° schwenkbar
- hydraulischen Schnellwechsler oder vollhydraulischen Schnellwechsler
- Lasthaken am Powertilt

AUSSTATTUNGSVARIANTE V4

Erweitert die Ausstattungsvariante V3 um:

- elektrische Greiferumschaltung



TECHNISCHE DATEN TB 320 (v1)

TECHNISCHE DATEN

		KABINE (SCHUTZDACH)
Maschinengewicht ab	kg	2.060 (1.930)
Bodendruck	kg/cm ²	0,30
Schalleistungspegel LWA	dB(A)	93,0
Schalldruckpegel LpA	dB(A)	77,6
Schwenkgeschwindigkeit	U/min	9,5
Standardschaufel	m ³	0,04
Fahrgeschwindigkeit 1	km/h	2,4
Fahrgeschwindigkeit 2	km/h	4,5
Steigfähigkeit	Grad	15
Auslegerschwenkwinkel links/rechts	Grad	78/49
Reißkraft	kN	9,1
Losbrechkraft	kN	17,0

DIESELMOTOR

Typ		3TNV70
Leistung ISO 14396	kW/PS	12,0/16,3
Drehzahl	U/min	2.500
Hubraum	cm ³	854
Anzahl Zylinder		3
Kühlwasser	l	4,1
Motoröl	l	2,8
Tankinhalt	l	22,0

HYDRAULIK

Hauptarbeitspumpen		summenleistungsgeregelt
Max. Fördermenge (max. Druck P1)	l/min (MPa)	20,0 (21,0)
Max. Fördermenge (max. Druck P2)	l/min (MPa)	20,0 (21,0)
Max. Fördermenge (max. Druck P3)	l/min (MPa)	11,3 (18,0)
Max. Fördermenge (max. Druck P4)	l/min (MPa)	6,8 (3,4)
1. hydraulischer Zusatzsteuerkreis	l/min (MPa)	40,0 (21,0)
2. hydraulischer Zusatzsteuerkreis	l/min (MPa)	11,3 (20,0)
3. hydraulischer Zusatzsteuerkreis öffnen/schließen	MPa	18,0
4. hydraulischer Zusatzsteuerkreis	l/min (MPa)	11,3 (20,0)
Hydrauliktankinhalt	l	16,0

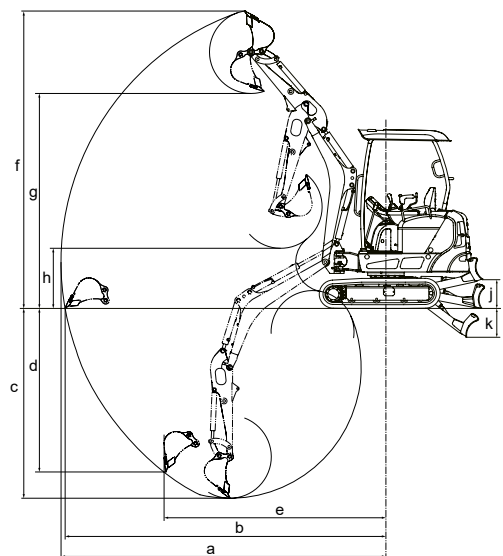
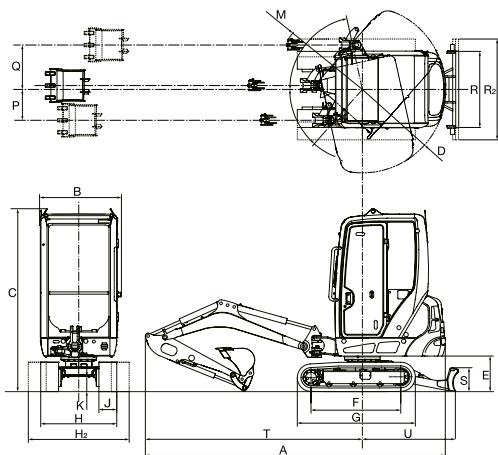
ARBEITSBEREICHE

Max. Reichweite	a	mm	4.090
Max. Reichweite am Grund	b	mm	4.035
Max. Grabtiefe	c	mm	2.370
Max. vertikale Grabtiefe	d	mm	2.040
Max. vertikaler Grabradius	e	mm	2.790
Max. Abstechhöhe	f	mm	3.760
Max. Überladehöhe	g	mm	2.725
Min. Überladehöhe	h	mm	775
Planierschild auf	j	mm	400
Planierschild ab	k	mm	325

ABMESSUNGEN

		KABINE (SCHUTZDACH)	
Min. Transportlänge	A	mm	3.910
Breite Oberwagen	B	mm	1.050 (985)
Gesamthöhe	C	mm	2.375 (2.300)
Freie Höhe unter Oberwagen	E	mm	480
Achsenabstand	F	mm	1.205
Laufwerkslänge	G	mm	1.570
Breite Laufwerk	H/H ₂	mm	980–1.370
Breite Ketten	J	mm	230
Bodenfreiheit	K	mm	205
Schwenkradius hinten	D	mm	1.110
Schwenkradius rechts	M	mm	1.155
Auslegerversatz rechts	P	mm	400
Auslegerversatz links	Q	mm	570
Breite Planierschild	R/R ₂	mm	980–1.370
Höhe Planierschild	S	mm	300
Länge Achse-Hubraum horiz.	T	mm	2.800
Abstand Planierschild-Achse	U	mm	1.400

Technische Änderungen vorbehalten. Alle Angaben ohne Powerlilt.



Ihr zuständiger Händler



www.takeuchi.de
info@takeuchi.de

Wilhelm Schäfer GmbH | Lise-Meitner-Straße 2 | 64646 Heppenheim
Druckfehler und Irrtümer vorbehalten.
Artikel-Nummer: B-31060-TB320-DE-2601 | Stand: 01/2026