

TAKEUCHI®

KOMPAKT BAGGER

TB 335 R



TB 335 R

KURZ UND GUT: DAS HECK

Der TB 335 R besticht vor allem durch sein Kurzheck. Auch wenn Ihre Baustelle räumlich extrem begrenzt ist, können Sie ihn immer noch drehen und wenden, wie Sie wollen. Sein Oberwagen ragt auch dann kaum über die Laufwerke hinaus. Außerdem bleibt die geöffnete arretierte Tür innerhalb des Schwenkradius, sodass sie nicht übersteht, was Beschädigungen verhindert. Dazu bietet unser Kurzheckbagger weitere überzeugende Vorteile:

- **GESTEIGERTE PRODUKTIVITÄT** durch kompakte Abmessungen und hohe Vielseitigkeit im Einsatz
- **HERVORRAGENDE MANÖVRIERFÄHIGKEIT** durch verringerten Überhang des Gegengewichts
- **SEHR GUTE ÜBERSICHTLICHKEIT** durch weit nach unten gezogenes rechtes Seitenfenster

- **VOLLE FLEXIBILITÄT** durch vier Zusatzsteuerkreise mit programmierbaren Litermengen (1., 2. und 4.)

- **KOMFORTABLER ARBEITSPLATZ** durch umfangreiche Kabinenausstattung

- **STABIL ABGESTÜTZT** durch extralanges und -hohes Planierschild

- **ROBUST IM EINSATZ** durch auf dem Löffelstiel verlegte Zuleitung zum Powertilt und Schnellwechsler

- **PERFEKTE SICHT** durch LED-Arbeitsscheinwerfer

- **IDEALE BEDIENBARKEIT** durch multifunktionales 7-Zoll-Farbtouchscreen

- **ZEITERSPARNIS** durch Betankungspumpe mit serienmäßiger Abschaltautomatik

- **KRAFTVOLLES ARBEITEN** durch lauffruhigen Vierzylindermotor

- **AUSGEZEICHNETE HALTBARKEIT** durch Klappen und Hauben aus Stahlblech

- **GERINGER PLATZBEDARF** durch Kurzheckkonstruktion mit geringem Hecküberstand

- **VIBRATIONSARMER FAHRBETRIEB** durch Short-Pitch-Gummiketten und dreiflanschige Laufwerksrollen

ZUM TB 335 R



AUSRÜSTUNG

ALLES IM FLUSS: DIE ZUSATZSTEUERKREISE FÜR HYDRAULIKWERKZEUGE

Um Ihnen das effiziente Arbeiten zu erleichtern, haben wir uns für den TB 335 R einiges einfallen lassen:

- **INDIVIDUELLE UND PROPORTIONALE ANSTEUERUNG** durch vier serienmäßige Zusatzsteuerkreise zum Betreiben anspruchsvoller Anbaugeräte mit mehreren Funktionen und Powertilt-Umschaltung
- **OPTIMALE FLEXIBILITÄT** durch einstellbare Litermengen der Zusatzsteuerkreise 1, 2 und 4 – die Flussrate für den ersten Zusatzsteuerkreis kann schnell an das verwendete Werkzeug angepasst und mit einem Werkzeugsymbol hinterlegt werden
- **EFFIZIENTER EINSATZ VON MEHRZWECK- UND SORTIERGREIFERN:** kein Hin- und Herschalten zwischen Öffnen/Schließen bzw. Drehen rechts/links
- **BEDIENUNGSFREUNDLICH** durch elektrisch gesteuertes Umschaltventil für den drucklosen Rücklauf der Hammerhydraulik – über das Display einfach einstellbar
- **ZEITERSPARNIS BEIM WERKZEUGWECHSEL** durch dritten Zusatzsteuerkreis, vorgesehen für hydraulischen oder vollhydraulischen Schnellwechsler (weitere Informationen auf der übernächsten Seite)
- **AUTOMATISCHE DRUCKLOSSCHALTUNG** des ersten und zweiten Zusatzsteuerkreises für einen einfachen Wechsel der hydraulischen Werkzeuge und geringeren Verschleiß der Kupplungen

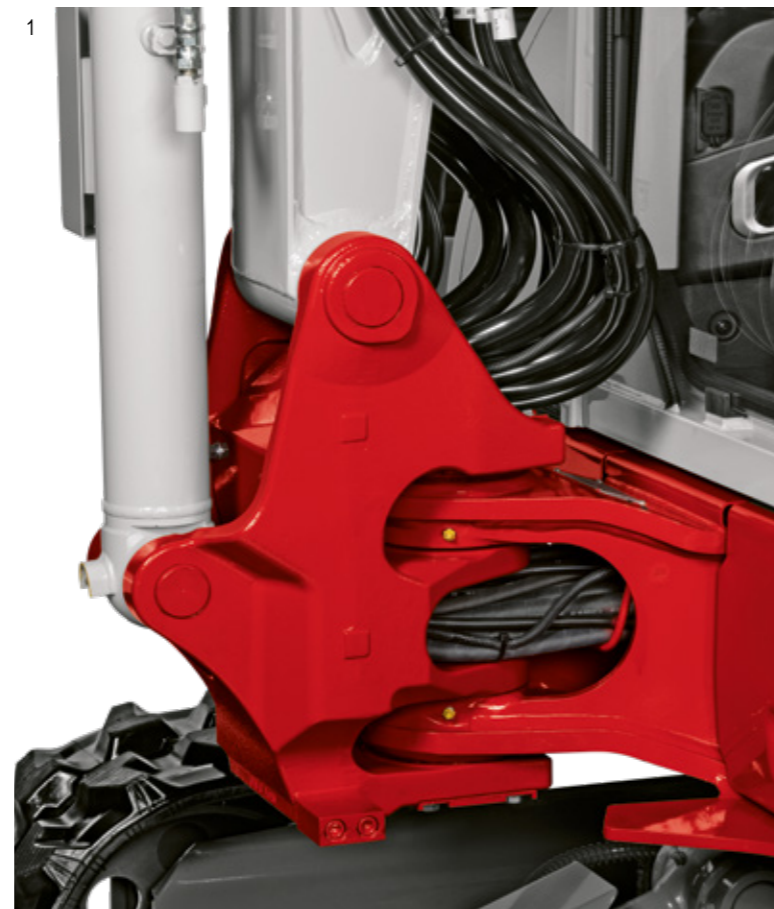
Zusätzlich hat der erste Zusatzsteuerkreis auf dem Joystick eine Schwarz-Weiß-Steuerung und eine Dauerbetriebsschaltung. Auf dem ersten Zusatzsteuerkreis ist eine Literleistung von max. 64,4 l/min verfügbar. Für den ersten Zusatzsteuerkreis können drei verschiedene Litermengen eingestellt werden.

STARKER ARM: DER AUSLEGER

Damit Sie effizient arbeiten können, setzen wir auf höchste Qualität – bis ins Detail. Profitieren Sie von vielen Vorteilen:

- **LANGE LEBENSDAUER** durch spielfreies Einstellen dank Kronmuttern an der Löffel-Kinematik
- **MASSIVER, ROBUSTER STAHLBAU** von Löffelstiel und Ausleger sowie in Stahlrohr ausgeführte Hydraulikleitungen an den nicht beweglichen Stellen
- **HOHE STANDZEITEN** dank Endlagedämpfung im Hub- und Stielzylinder (weiches Abbremsen der Hubgeschwindigkeit vor dem Erreichen des Endanschlags)
- **OPTIMALE MECHANISCHE EIGENSCHAFTEN** durch Schwenkbock aus Stahlguss
- **BEWIESENE HALTBARKEIT** durch groß dimensionierte Bolzen und Buchsen mit innenliegender Schmiernut

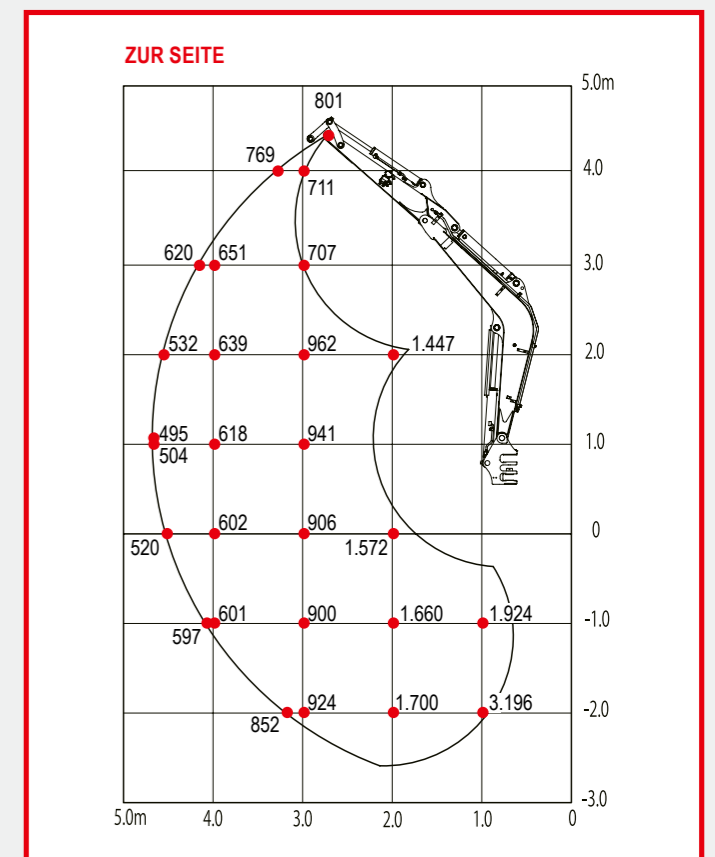
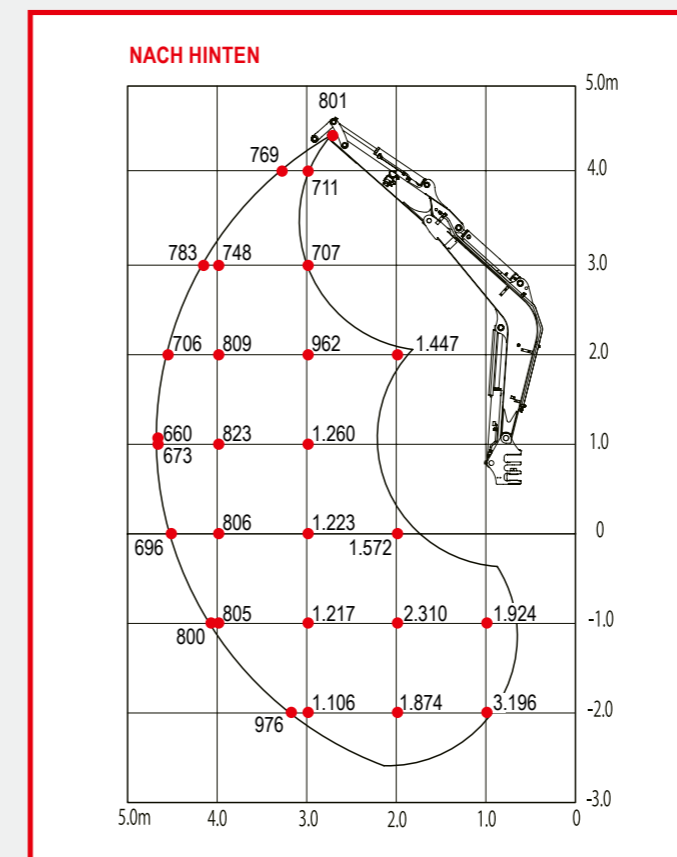
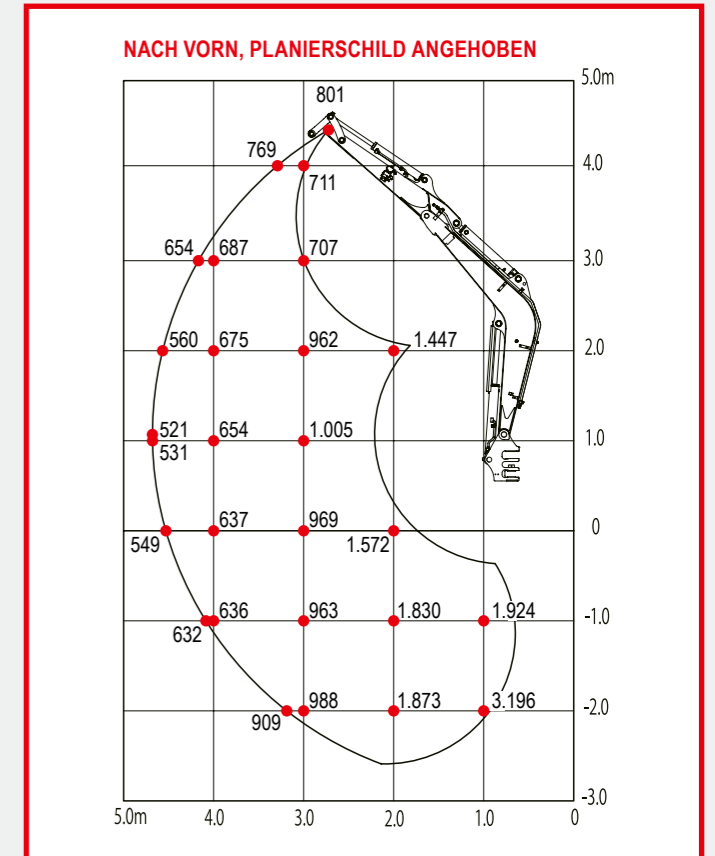
Der TB 335 R überzeugt mit einer Grabtiefe von bis zu 3.055 mm.



SICHER IST SICHER: DER LASTHEBEBETRIEB

Im täglichen Betrieb werden höchste Anforderungen an heutige Baumaschinen gestellt. Der TB 335 R bietet Ihnen serienmäßig:

- **SICHERER LASTHEBEBETRIEB** durch Rohrbruchsicherung, Überlastwarneinrichtung sowie Lasthalteventile an Hub- und Stielzylinder
- **BESTENS AUSGESTATTET** durch verbauten Lasthaken an Schnellwechsler, Powertilt oder Tiltrotator



Die Hublasten in den Grafiken betragen bis zu 87 % der hydraulischen Hublast bzw. bis zu 75 % der Kipplast. Die Werte sind in Kilogramm angegeben – basierend auf der Basisausstattung ohne Powertilt oder Tiltrotator. Technische Änderungen vorbehalten.

SONDERAUSRÜSTUNG

AUF ZACK: DAS TAKLOCK

Das optionale Schnellwechselkupplungssystem TAKLOCK ermöglicht Ihnen, zwei Anschlüsse auf einmal zu verbinden oder zu trennen. Das spart Ihnen wertvolle Zeit bei der Montage von hydraulischen Anbaugeräten.



2

PERFEKTER WERKZEUGWECHSEL: DER SCHNELLWECHSLER

- **HYDRAULISCHER SCHNELLWECHSLER** ermöglicht sicheres und komfortables Wechseln der Anbaugeräte direkt aus der Kabine
- **UPGRADE** auf vollhydraulischen Schnellwechsler für noch effizienteres Anwenden von Hydraulikwerkzeugen
- **STÖRUNGSFREIES ARBEITEN** durch abrissichere Verlegung der Zuleitungen für Schnellwechsler und Powertilt auf dem Löffelstiel
- **PERFEKT ABGESTIMMTE SCHNITTSTELLEN** für einfaches und zuverlässiges Betreiben unterschiedlicher Ausrüstung
- **MAXIMALE PRODUKTIVITÄT** durch Schnellwechselsysteme auch für Werkzeuge mit symmetrischer Aufnahme
- **DOPPELT SICHER** durch serienmäßige Fallsicherung, die ein Abstürzen der Anbaugeräte verhindert
- **ABSOLUTE PASSGENAUIGKEIT** und Kompatibilität durch original Schnellwechselsysteme
- **SICHTBARE KONTROLLE** durch mechanische Anzeige beim Werkzeugwechsel

ERWEITERTER WIRKUNGS- KREIS: DER POWERTILT

- **OPTIMALE BEWEGLICHKEIT** aller Anbaugeräte mit original Powertilt und einem Schwenkwinkel bis zu 2x90°
- **KEINE KOMPROMISSE** – egal ob Hydraulikhammer oder Sortiergreifer, bei der Wahl der Hydraulikwerkzeuge ist alles möglich



3

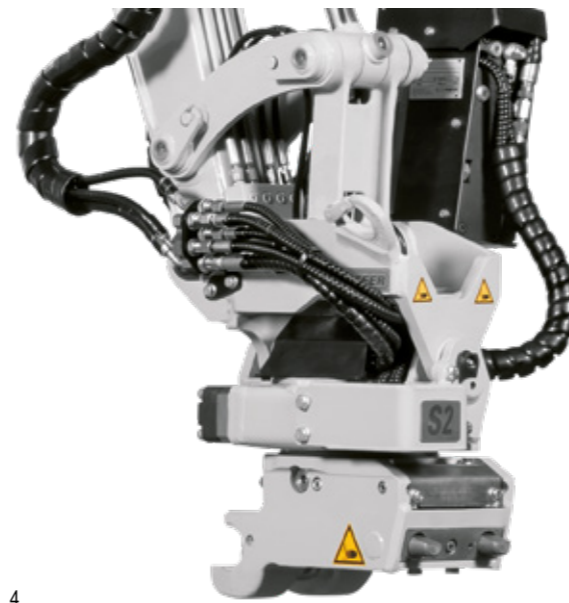
FÜR DEN RICHTIGEN DREH: DER TILTROTATOR

Jedes Versetzen einer Baumaschine kostet Zeit und Geld. Außerdem kann dabei der Untergrund beschädigt werden. Der TB 335 R in Kombination mit dem Tiltrotator sorgt dafür, dass Sie die Anbaugeräte simultan drehen und schwenken können. Dadurch sind Sie in der Lage, mehr Arbeiten kosteneffizient aus einer Position heraus zu verrichten.

Exklusiv nur für TAKEUCHI produziert und absolut anpassungsfähig: Unser Tiltrotator S4 mit Lasthaken ist ein echtes Highlight!

Ausgerüstet mit den Schnellwechselsystemen Lehnhoff HS03 oder OilQuick OQ40-5 erleichtert er Ihnen spürbar Ihren Job. Darüber hinaus überzeugt er durch:

- **HERVORRAGENDES HANDLING** durch Schwenkwinkel von 2x50° und Endlosdrehung
- **KOMPROMISSLOSE PERFORMANCE** durch kraftvollen, doppelt wirkenden Schwenkzylinder, starken Drehantrieb und 5-fache HighFlow-Drehdurchführung, die den Betrieb von jedem hydraulischen Anbaugerät ermöglicht (nur bei V5)
- **VEREINFACHTE WARTUNG** durch einen zentralen Schmierpunkt
- **LANGE LEBENSDAUER** durch robuste Bauform mit hochwertigen Komponenten



4

UNSERE EMPFEHLUNG: DER HYDRAULIKHAMMER VON TOKU

Die Hydraulikhämmer von TOKU überzeugen durch ihre Top-Qualität und ihre durchdachte Konstruktion mit wenigen Einzelteilen, die komplett in Japan gefertigt werden. Profitieren Sie von ihren Eigenschaften wie:

- **ABSOLUTE VERLÄSSLICHKEIT** im Einsatz durch nur zwei bewegliche Teile und unkomplizierte Technik mit Stickstoffkammer und geschützten Hydraulikanschlüssen
- **BESTE PERFORMANCE** durch maximale Schlagkraft bei geringem Kraftstoffeinsatz

TOKU-HAMMER		TNB-3M
Gewicht	kg	250
Meißel	ø mm	58
Schläge	bpm	550-1.000
Ölbedarf	l/min	18-25
Öldruck	bar	100-150
Maschine	t	2,4-4



5

AUSSTATTUNG

HART IM EINSATZ: DAS ABSTÜTZ- UND PLANIERSCHILD

Profitieren Sie von den umfangreichen Vorteilen unserer Planierschilder:

- **EINFACHES ABSTÜTZEN** durch angesetzte Schneide
- **BESTE QUALITÄT** durch widerstandsfähige Materialien und hochwertige Verarbeitung bei bspw. doppelwandigem Kastenprofil, Seitenverstrebungen sowie den Buchsen und Bolzen
- **PRÄZISES PLANIEREN** dank der feinfühlig ansteuerbaren Hydraulik mit groß dimensionierten Zylindern inkl. Zylinderschutz
- **IMMER EINSATZBEREIT** durch Schottverschraubung der Verschlauchung zum Planierschildzylinder (ermöglicht raschen Austausch der Schläuche)
- **GUTE SICHT** auf das Planierschild, dank seiner verlängerten Position vor der Fahrerkabine



6



7

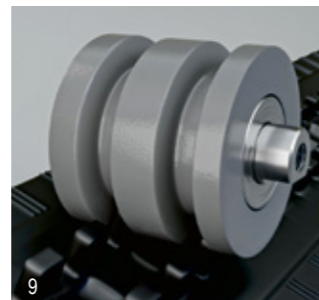
GEGEN STILLSTAND: DIE LAUFWERKE

Von der Qualität der Laufwerke profitieren Sie gleich mehrfach:

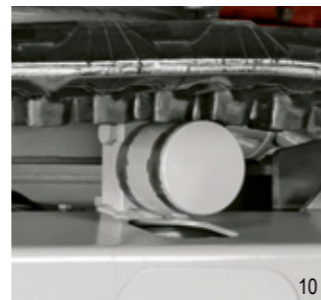
- **HOHER SCHUTZ** durch kolbenstangenseitig abgedeckte Teleskopzylinder
- **ZUVERLÄSSIGE KOMPONENTEN** bieten ein widerstandsfähig konstruiertes Laufwerk, starke Fahrmotoren, ein abgestimmtes Turas-Leitrad und dreiflanschige Laufwerksrollen
- **PERFEKT ABGESTIMMT** durch Short-Pitch-Gummiketten mit ruhigem und angenehmem Fahrverhalten
- **SCHNELLES UND EFFEKTIVES ARBEITEN** durch automatische lastabhängige Fahrstufenschaltung z. B. bei Planierarbeiten
- **LANGE LEBENSDAUER** der Ketten durch hydraulische Kettenspannung
- **GESICHERTER TRANSPORT** durch Zurrösen an den Laufwerken



8



DREIFLANSCHIGE LAUFWERKSROLLEN



TRAGROLLE

9

10

ANTRIEB UND WARTUNG

SAUBERE LEISTUNG: DER MOTOR UND DIE HYDRAULIK

Der TB 335 R verfügt über einen kraftvollen Motor und eine leistungsstarke Hydraulikanlage. Weitere Vorteile sind die geringen Arbeitsgeräusche und Vibrationen. Er ist Garant für:

- **KRAFTVOLLES, FEINFÜHLIGES ARBEITEN** bei niedrigem Verbrauch durch summenleistungsgeregelte Hydraulikanlage
- **STÖRUNGSFREIEN BETRIEB** durch serienmäßig automatisches Kraftstoffentlüftungssystem
- **GERINGEN VERSCHLEISS, NIEDRIGEN KRAFTSTOFF-VERBRAUCH UND GERÄUSCHPEGEL** durch Betrieb im ECO-Modus und automatische Drehzahlrückstellung
- **VEREINFACHTE BETANKUNG** durch serienmäßige Betankungspumpe mit Abschaltautomatik

GUTER SERVICE: DIE WARTUNG

- **VEREINFACHTE SERVICEARBEITEN** durch optimalen Zugang mit weit öffnenden Stahlblechklappen mit Gasdruckfedern
- **GROSSE ZEITERSPARNIS** durch gut erreichbare Schmierpunkte
- **EINFACHES ABLESEN** des Hydraulikölstandes durch Schauglas
- **KOMFORTABLES ARBEITEN** durch Aufbewahrungsmöglichkeiten für Fettpresse und Bordwerkzeug



11



12

KABINE



PERFEKT ANGEPASST: DER ARBEITSPLATZ

Um Sie bei der Arbeit optimal zu entlasten, wartet der TB 335 R mit verschiedenen Ausstattungen auf. Mit spürbaren Vorteilen:

- **GLEICHBLEIBEND HOHER BEDIENUNGSKOMFORT** durch hydraulisch vorgesteuerte spielfreie und leichtgängige Fahrhebel
- **ABRISSSICHERER SCHEIBENWISCHER** – mit Intervallfunktion – dank Anbringung an der Frontscheibe
- **GUT DURCHLÜFTET** durch optimale Luftverteilung dank leistungsstarkem Heizungs- und Lüftungssystem – mit optionaler Klimaanlage
- **SEHR GUTE ÜBERSICHTLICHKEIT** durch weit nach unten gezogenes rechtes Seitenfenster
- **GUTE SICHTVERHÄLTNISSE** durch leicht einziehbare Frontscheibe und getönte Kabinenscheiben

FREIRAUM: DIE FAHRERKABINE

Der TB 335 R überzeugt mit seinem auf das Fahrergewicht einstellbaren Komfortsitz. Mit vielfältigen Verstellmöglichkeiten bietet er ein ergonomisch angepasstes Sitzverhalten. Des Weiteren ermöglichen die entsprechend angeordneten und geformten Joysticks ein angenehmes Bedienen der Maschine. Außerdem profitieren Sie von:

- **MAXIMALER SICHERHEIT** durch spezielle Struktur der Kabine
- **MEHR KOMFORT** dank herausnehm- und arretierbarem unteren Teil der Frontscheibe



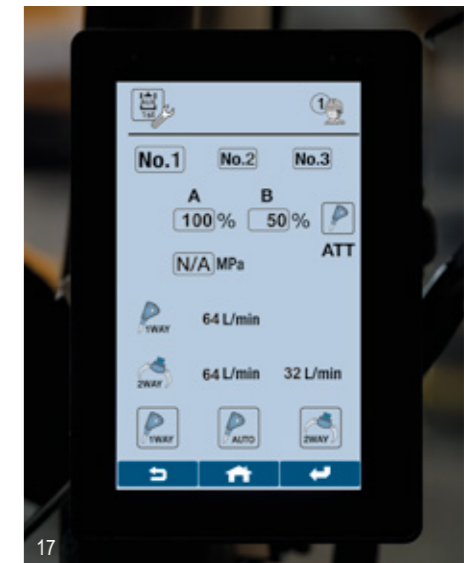
EINFACH GEMACHT: DER TOUCHSCREEN UND DIE DREHKOPFBEDIENUNG

TAKEUCHI verbaut einen 7-Zoll-Farbtouchscreen samt Jog-Dial-Bedienelement. Auf diesem Hauptbildschirm informieren Sie sich ganz einfach über die aktuellen Betriebszustände der Maschine oder steuern Temperatur bzw. Radio. Auch die unterschiedlich eingestellten Litermengen für den ersten Zusatzsteuerkreis können Sie hier abrufen. Weitere Vorteile:

- **SCHNELLER ÜBERBLICK** durch verständliche Symbolik und klaren Aufbau

- **HERVORRAGENDE LESBARKEIT** durch einstellbare Helligkeit
- **INTUITIVE BEDIENUNG** durch innovative Einstellmenüs

Der Hammerrücklauf ist im Menü „Werkzeugvorwahl“ für den ersten Zusatzsteuerkreis einstellbar. Für den zweiten und vierten Zusatzsteuerkreis kann die Literleistung ebenfalls verändert und programmiert werden. Sie finden alle Informationen und Einstellungen in den jeweiligen Untermenüs.



SEHEN UND GESEHEN WERDEN: DIE BELEUCHTUNG

Mit einer Vielzahl an LED-Arbeitsleuchten ist der TB 335 R ein Garant für eine optimale Sicht. Die serienmäßige, schaltbare Steckdose am Kabinendach ermöglicht die Nutzung der Rundumleuchten. So werden auch Sie gut gesehen. Die optionale Seitenkamera bietet Ihnen einen guten Blick auf das Geschehen neben der Kabine.



TAKEUCHI FLEET MANAGEMENT (TFM)

NEUE SERVICEKRAFT: DIE VORAUSSCHAUENDE WARTUNG

- **OPTIMAL GEPLANTE SERVICES** durch einen perfekten Überblick über die Betriebsdaten und die Möglichkeit, Baumaschinen nach anstehenden Wartungen zu sortieren
- **SCHUTZ VOR SCHÄDEN** durch Signalfunktion – die Meldung erfolgt an eine individuell festgelegte E-Mail-Adresse zur Erinnerung an anstehende Wartungstermine und Hinweis auf kritische Fahrzeugwerte

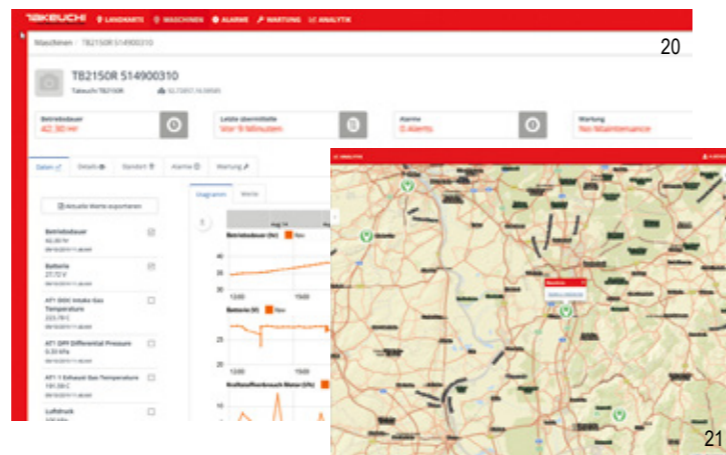


19

TOP INFORMIERT: DIE DATEN IM PORTAL

TFM stellt Ihnen eine Vielzahl von Daten im Portal zur Verfügung. Sie finden hier u. a. die standortbezogene Betriebsdauer, den Tankfüllstand, den Kraftstoffverbrauch, den Status des Partikelfilters, den Öldruck, die Öltemperatur, die Motordrehzahl, das aktuelle Drehmoment und Angaben zur Zündung (an/aus). Darüber hinaus profitieren Sie von weiteren Vorteilen:

- **UNTERSTÜTZUNG DER FAHRER** durch Ferndiagnose im Falle einer Fehlermeldung oder beim Einhalten der Wartungsintervalle
- **RÜCKWIRKENDE ANALYSE** durch das Auslesen und Auswerten der Maschinendaten der vergangenen 90 Tage
- **WIRTSCHAFTLICHE EFFIZIENZ**, beispielsweise durch die Organisationsmöglichkeit von Treibstoffsammelbestellungen
- **BESSERE PLANBARKEIT VON NEUKÄUFEN** durch die Übersicht über geleistete Betriebsstunden von Mietmaschinen



21

IN DIE ZUKUNFT GEDACHT: DER KOMPATIBLE AUFBAU

- **FREI VERNETZBAR** durch API-Schnittstelle – standardisierte Telematikdaten lassen sich problemlos in andere Datenportale übertragen
- **HÖCHSTE FLEXIBILITÄT** durch die Einbindung Ihrer Bestandsmaschinen in TFM mithilfe des TFM-Nachrüstsets

GEWUSST WO: DIE GPS-ORTUNG

- **SCHUTZ GEGEN DIEBSTAHL UND MISSBRAUCH** durch Ortungsfunktion im TFM-Portal
- **ERLEICHTERTE LOGISTIKPLANUNG** durch Standortanzeige im TFM-Portal und frei definierbare Geo-Zonen
- **GENAUER ÜBERBLICK** durch Mitteilung, wenn eine Baumaschine in eine Geo-Zone einfährt oder sie verlässt, an individuell festgelegte E-Mail-Adressen

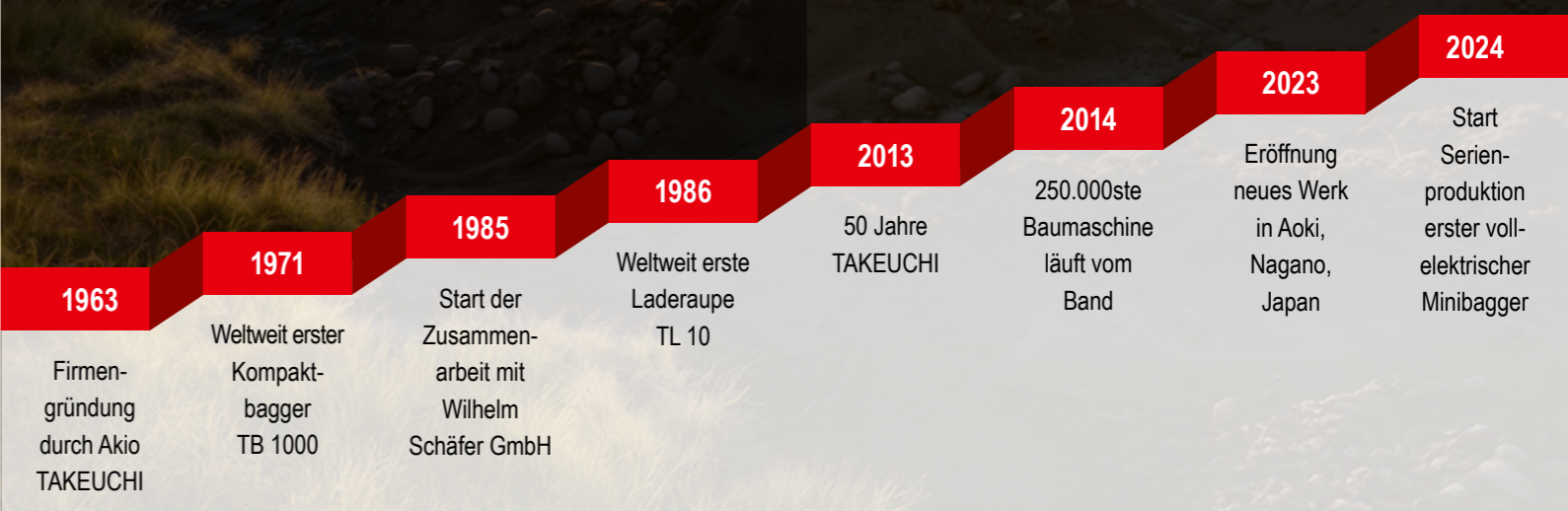
ÜBER TAKEUCHI

Wer baut, gestaltet die Zukunft. Darum ist es TAKEUCHI auch so wichtig, immer einen Schritt voraus zu sein: kommende Anforderungen heute schon zu erfüllen und eine gleichbleibend hohe Performance auch morgen zu sichern!

Der Einsatz auf dem Bau erfordert viel – von Mensch und Maschine. Wir möchten Sie hierbei optimal unterstützen: durch Leistung, die Ihren Bedürfnissen wirklich entspricht, und eine Produktqualität, die ihresgleichen sucht.

EIN PARADEBEISPIEL FÜR DIE STÄRKE VON TAKEUCHI: DER TB 335 R

- **FEINFÜHLIGE BEDIENUNG** durch hochwertige, perfekt aufeinander abgestimmte Hydraulikkomponenten
- **HART IM EINSATZ** durch Planierschild für hohe Verwindungssteifigkeit
- **LANGE LEBENSDAUER** durch abrisssichere Schlauchverlegung zum Hubzylinder und massive Abdeckungen der Schlauchleitungen im Schwenkbereich



STANDARDAUSRÜSTUNG (V1)

STANDARDAUSRÜSTUNG

- 1. programmierbarer Zusatzsteuerkreis mit prop. Ansteuerung + s/w
- 2. programmierbarer Zusatzsteuerkreis mit prop. Ansteuerung
- 3. Zusatzsteuerkreis für hydraulischen Schnellwechsler
- 4. programmierbarer Zusatzsteuerkreis mit prop. Ansteuerung (elektrische Powertilt-Umschaltung)
- Automatische Drucklosschaltung SP 1, 2 und 4
- elektr. schaltbares Ventil für programmierbaren drucklosen Rücklauf

PLANIERSCHILD

- Zurröse

LAUFWERK

- Short-Pitch-Gummiketten
- Dreiflanschige Laufwerksrollen
- Eine Tragrolle
- Gebremste Fahrmotoren (automatisch)
- Fahrstufenautomatik

MOTOR/HYDRAULIK

- Dieselmotor
- Abgasnorm Euro V
- Elektrische Kraftstoffpumpe
- Automatische Drehzahlrückstellung
- Vier Hydraulikpumpen
- Leistungsstarke Öl-/Wasserkühler
- Schwenkbremse (automatisch)
- Bordwerkzeug und Fettpresse
- Automatische Kraftstoffentlüftung

KABINE

- Sicherheitsstruktur TOPS/ROPS/OPG Level 1
- Zurrösen
- Komfortsitz mit hoher Rückenlehne
- Hydraulisch vorgesteuerte Fahrhebel
- Kabinenheizung
- Einziehbares Frontscheibe mit zwei Gasdruckdämpfern
- Getönte Kabinenscheiben
- Scheibenwischer mit Intervallfunktion
- DAB+-Radio
- Getränkehalter



AUSSTATTUNGSVARIANTEN

AUSSTATTUNGSVARIANTE V2

Erweitert die Serienausstattung V1 um:

- hydraulischen Schnellwechsler oder vollhydraulischen Schnellwechsler
- Lasthaken am Schnellwechsler

Die Rohrstaffel führt den 3. hydraulischen Zusatzsteuerkreis abbruchsicher über den Löffelstiel

AUSSTATTUNGSVARIANTE V3

Erweitert die Serienausstattung V1 um:

- Original Powertilt, um bis zu 2 x 90° schwenkbar
- hydraulischen Schnellwechsler oder vollhydraulischen Schnellwechsler
- Lasthaken am Powertilt

AUSSTATTUNGSVARIANTE V4

Erweitert die Ausstattungsvariante V3 um:

- elektrische Greiferumschaltung

AUSSTATTUNGSVARIANTE V5

Erweitert die Serienausstattung V1 um:

- Tiltrotator S4 Festanbau
- hydraulischen Schnellwechsler oder vollhydraulischen Schnellwechsler
- Lasthaken am Tiltrotator

AUSSTATTUNGSVARIANTE V6

Erweitert die Serienausstattung V1 um:

- Tiltrotator S4 Sandwich
- Lasthaken am Schnellwechsler

TECHNISCHE DATEN TB 335 R (v1)

TECHNISCHE DATEN

Maschinengewicht ab	kg	3.760
Bodendruck	kg/cm ²	0,33
Schalleistungspegel LWA	dB(A)	93,0
Schalldruckpegel LpA	dB(A)	72,0
Schwenkgeschwindigkeit	U/min	9,0
Standardschaufel	m ³	0,11
Fahrgeschwindigkeit 1	km/h	3,0
Fahrgeschwindigkeit 2	km/h	4,1
Steigfähigkeit	Grad	25,0
Auslegerschwenkwinkel links/rechts	Grad	70/55
Reißkraft	kN	20,6
Losbrechkraft	kN	27,1

DIESELMOTOR

Typ		V1505-E4B
Leistung ISO 14396	kW/PS	18,2/24,7
Drehzahl	U/min	2.300
Hubraum	cm ³	1.498
Anzahl Zylinder		4
Kühlwasser	l	12,5
Motoröl	l	6,7
Tankinhalt	l	43,5

HYDRAULIK

Hauptarbeitspumpen		summenleistungsgeregelt
Max. Fördermenge (max. Druck P1)	l/min (MPa)	42,6 (24,5)
Max. Fördermenge (max. Druck P2)	l/min (MPa)	42,6 (24,5)
Max. Fördermenge (max. Druck P3)	l/min (MPa)	21,9 (20,6)
Max. Fördermenge (max. Druck P4)	l/min (MPa)	10,4 (3,4)
1. hydraulischer Zusatzsteuerkreis	l/min (MPa)	64,4 (21,0)
2. hydraulischer Zusatzsteuerkreis	l/min (MPa)	21,9 (20,6)
3. hydraulischer Zusatzsteuerkreis öffnen/schließen	MPa	20,6
4. hydraulischer Zusatzsteuerkreis	l/min (MPa)	21,9 (20,6)
Hydrauliktankinhalt	l	28,4

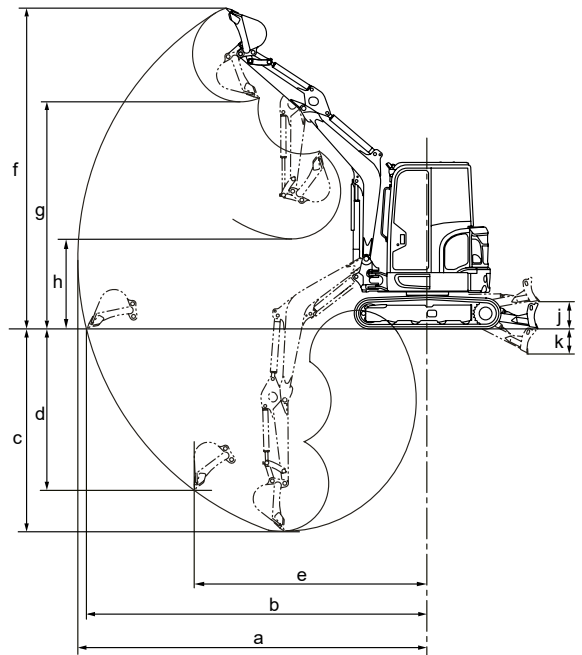
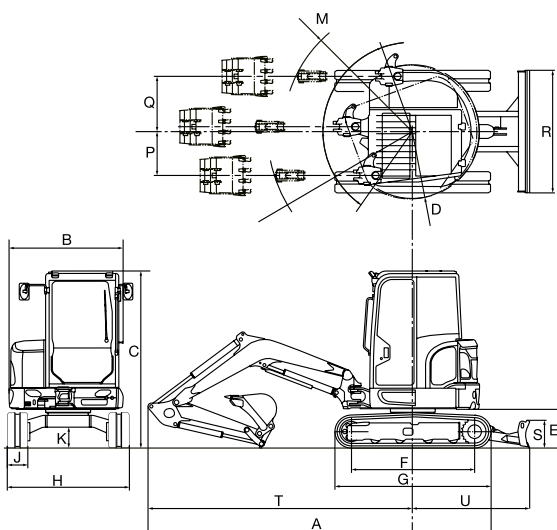
ARBEITSBEREICHE

Max. Reichweite	a	mm	5.285
Max. Reichweite am Grund	b	mm	5.155
Max. Grabtiefe	c	mm	3.055
Max. vertikale Grabtiefe	d	mm	2.365
Max. vertikaler Grabradius	e	mm	3.605
Max. Abstechhöhe	f	mm	4.845
Max. Überladehöhe	g	mm	3.430
Min. Überladehöhe	h	mm	1.355
Planierschild auf	j	mm	415
Planierschild ab	k	mm	380

ABMESSUNGEN

Min. Transportlänge	A	mm	4.870
Breite Oberwagen	B	mm	1.625
Gesamthöhe	C	mm	2.490
Freie Höhe unter Oberwagen	E	mm	550
Achsenabstand	F	mm	1.750
Laufwerkslänge	G	mm	2.215
Breite Laufwerk	H	mm	1.740
Breite Ketten	J	mm	300
Bodenfreiheit	K	mm	295
Schwenkradius hinten	D	mm	950
Schwenkradius rechts	M	mm	1.835
Auslegerversatz rechts	P	mm	625
Auslegerversatz links	Q	mm	785
Breite Planierschild	R	mm	1.740
Höhe Planierschild	S	mm	395
Länge Achse-Hubraum horiz.	T	mm	3.760
Abstand Planierschild-Achse	U	mm	1.650

Technische Änderungen vorbehalten. Alle Angaben ohne Powerlimit.



Ihr zuständiger Händler



www.takeuchi.de
info@takeuchi.de

Wilhelm Schäfer GmbH | Lise-Meitner-Straße 2 | 64646 Heppenheim
Druckfehler und Irrtümer vorbehalten.
Artikel-Nummer: B-31056-TB335R-PL-2601 | Stand: 01/2026