

TAKEUCHI®

KOMPAKT BAGGER

TB 240



TB 240

SO EINSATZSTARK WIE EFFIZIENT

Viel wegschaffen, aber ohne viel Aufwand – das ist die Spezialdisziplin des Minibaggers TAKEUCHI TB 240. Nicht umsonst ist er ein Champion in Sachen Produktivität, Präzision und Komfort.

▪ **PERFEKTE SICHT** durch LED-Arbeitsscheinwerfer

▪ **VOLLE FLEXIBILITÄT** durch vier ansteuerbare Zusatzsteuerkreise und programmierbare Litermengen für den ersten, zweiten und vierten Zusatzsteuerkreis

▪ **FEINFÜHLIGE UND PRÄZISE HANDHABUNG** durch proportionale Ansteuerung der Zusatzsteuerkreise 1, 2 und 4 sowie hydraulisch vorgesteuerte Fahrhebel

▪ **VOLLE KONTROLLE** durch TAKEUCHI Fleet Management

▪ **UMFELDSCHONENDES ARBEITEN** durch nach oben verlegten Auspuff

▪ **AUSGEZEICHNETE HALTBARKEIT** durch Klappen und Hauben aus Stahlblech

▪ **ZEITERSPARNIS** durch Betankungspumpe mit serienmäßiger Abschaltautomatik

▪ **VIBRATIONSARMER FAHRBETRIEB** durch Short-Pitch-Gummiketten und dreiflanschige Laufwerksrollen

▪ **ROBUST IM EINSATZ** durch auf dem Löffelstiel verlegte Zuleitung zum Powerlift und Schnellwechsler

▪ **MAXIMALER BEDIENKOMFORT** durch automatische Drucklosschaltung der hydraulischen Zusatzsteuerkreise

▪ **SCHNELLER ÜBERBLICK** durch sinnvoll strukturiertes LCD-Farbdisplay

▪ **STABILER SCHUTZ** der Bauteile durch robustes Schutzblech am Hub- und Planierschildzylinder

▪ **HOHE PERFORMANCE** durch vier Hydraulikpumpen

ZUM TB 240



AUSRÜSTUNG

ALLES IM FLUSS: DIE ZUSATZSTEUERKREISE FÜR HYDRAULIKWERKZEUGE

Um Ihnen das effiziente Arbeiten zu erleichtern, haben wir uns für den TB 240 einiges einfallen lassen:

- **INDIVIDUELLE UND PROPORTIONALE ANSTEUERUNG** durch vier serienmäßige Zusatzsteuerkreise zum Betreiben anspruchsvoller Anbaugeräte mit mehreren Funktionen und elektrischer Powertilt-Umschaltung
- **OPTIMALE FLEXIBILITÄT** durch einstellbare Litermengen der Zusatzsteuerkreise 1, 2 und 4 – die Flussrate für den ersten Zusatzsteuerkreis kann schnell an das verwendete Werkzeug angepasst und mit einem Werkzeugsymbol hinterlegt werden
- **EFFIZIENTER EINSATZ VON MEHRZWECK- UND SORTIERGREIFERN:** kein Hin- und Herschalten zwischen Öffnen/Schließen bzw. Drehen rechts/links
- **BEDIENUNGSFREUNDLICH** durch elektrisch gesteuertes Umschaltventil für den drucklosen Rücklauf der Hammerhydraulik – einfach bedienbar per Knopfdruck aus der Kabine
- **ZEITERSPARNIS BEIM WERKZEUGWECHSEL** durch dritten Zusatzsteuerkreis, vorgesehen für hydraulischen oder vollhydraulischen Schnellwechsler (weitere Informationen auf der übernächsten Seite)
- **AUTOMATISCHE DRUCKLOSSCHALTUNG** des ersten und zweiten Zusatzsteuerkreises für einen einfachen Wechsel der hydraulischen Werkzeuge und geringeren Verschleiß der Kupplungen

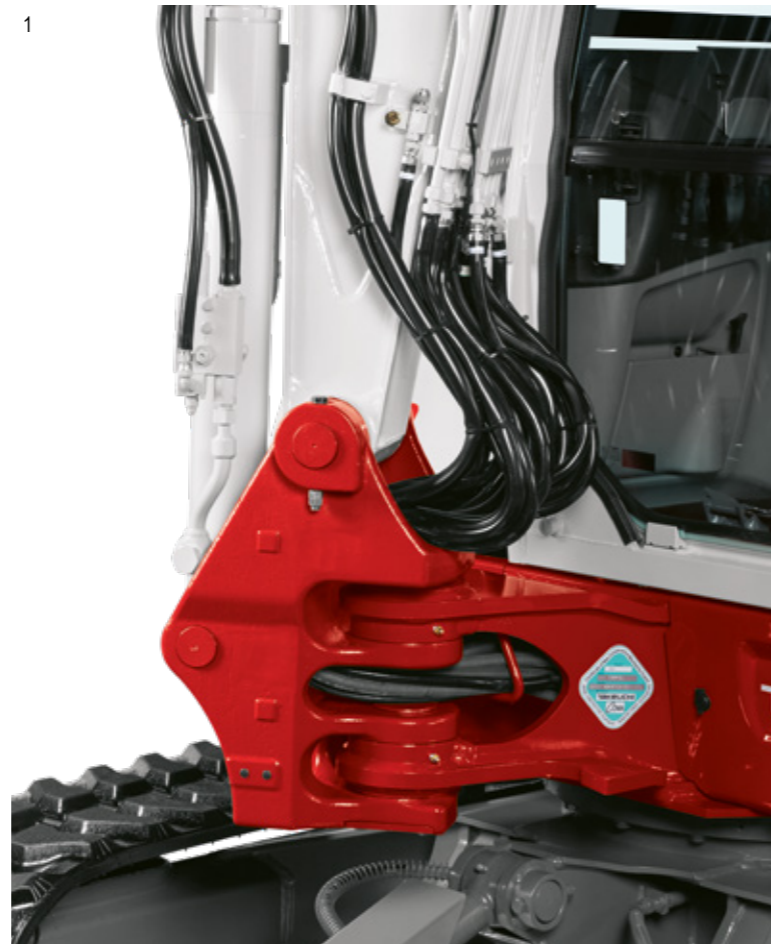
Zusätzlich hat der erste Zusatzsteuerkreis auf dem Joystick eine Schwarz-Weiß-Steuerung und eine Dauerbetriebsschaltung. Auf dem ersten Zusatzsteuerkreis ist eine Literleistung von max. 65,3 l/min verfügbar. Für den ersten Zusatzsteuerkreis können drei verschiedene Litermengen eingestellt werden.

STARKER ARM: DER AUSLEGER

Damit Sie effizient arbeiten können, setzen wir auf höchste Qualität – bis ins Detail. Profitieren Sie von vielen Vorteilen:

- **KRONMÜTTERN** an der Löffel-Kinematik sorgen für eine lange Lebensdauer durch spielfreies Einstellen
- **MASSIVER UND ROBUSTER STAHLBAU** von Schwenkbock, Löffelstiel und Ausleger sowie in Stahlrohr ausgeführte Hydraulikleitungen an den nicht beweglichen Stellen
- **HOHE STANDZEITEN** dank Endlagedämpfung im Hub-, Stiel- und Schwenkzylinder (weiches Abbremsen der Hubgeschwindigkeit vor dem Erreichen des Endanschlags)
- **OPTIMALE MECHANISCHE EIGENSCHAFTEN** durch Schwenkbock aus Stahlguss
- **BEWIESENE HALTBARKEIT** durch groß dimensionierte Bolzen und Buchsen mit innenliegender Schmiernut

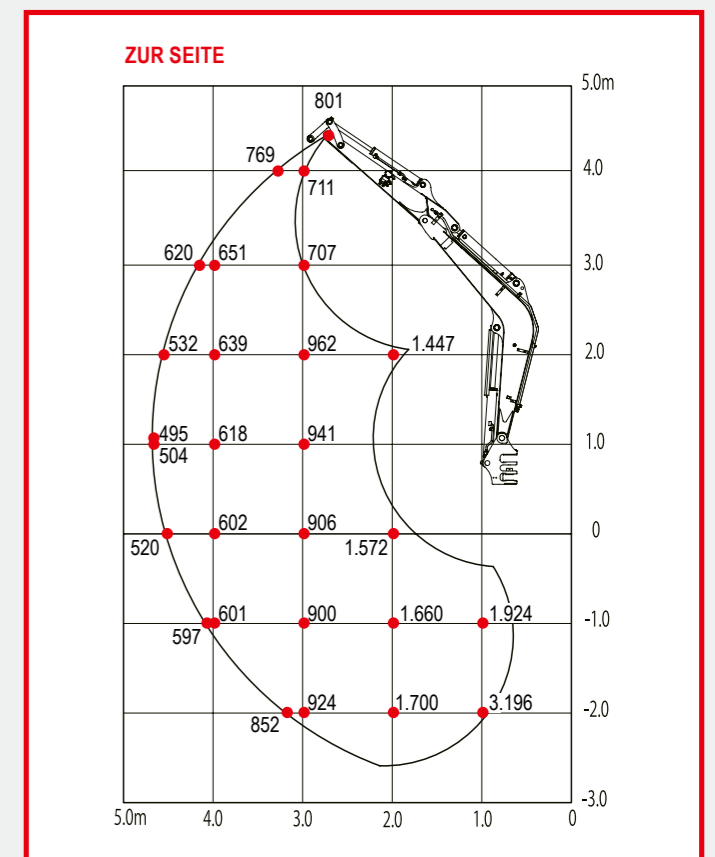
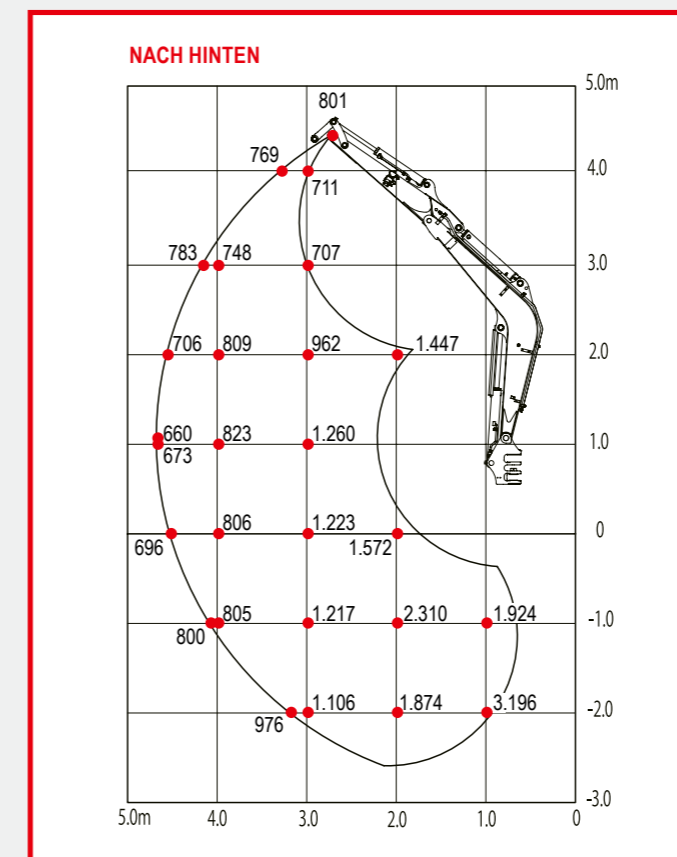
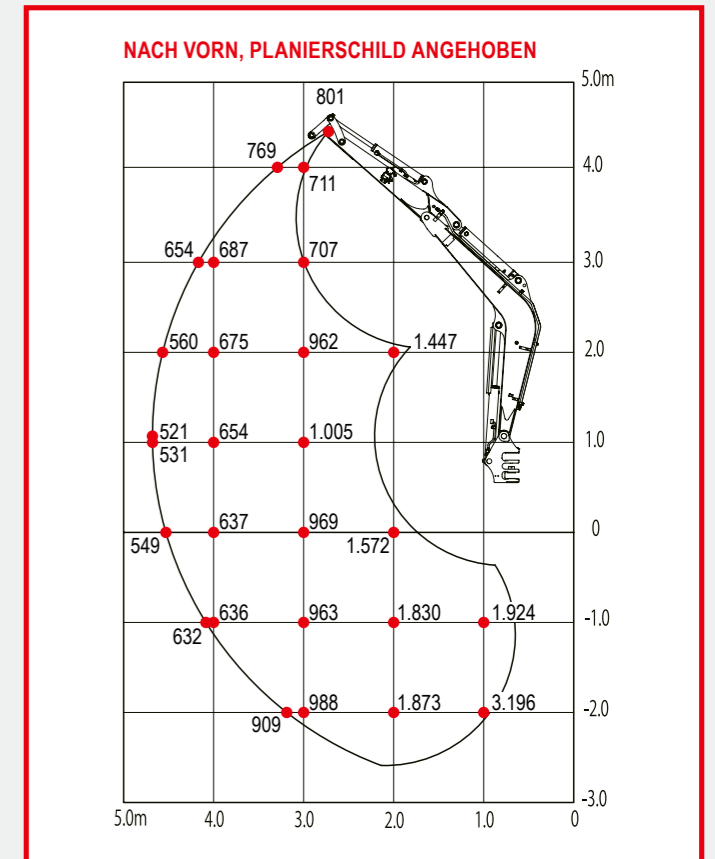
Der TB 240 überzeugt mit einer Grabtiefe von bis zu 3.465 mm.



SICHER IST SICHER: DER LASTHEBEBETRIEB

Im täglichen Betrieb werden höchste Anforderungen an heutige Baumaschinen gestellt. Der TB 240 bietet Ihnen serienmäßig:

- **SICHERER LASTHEBEBETRIEB** durch Rohrbruchsicherung, Überlastwarneinrichtung sowie Lasthalteventile an Hub- und Stielzylinder
- **BESTENS AUSGESTATTET** durch verbauten Lasthaken an Schnellwechsler, Powertilt oder Tiltrotator



Die Hublasten in den Grafiken betragen bis zu 87% der hydraulischen Hublast bzw. bis zu 75% der Kipplast. Die Werte sind in Kilogramm angegeben – basierend auf der Basisausstattung ohne Powertilt oder Tiltrotator. Technische Änderungen vorbehalten.

SONDERAUSRÜSTUNG

AUF ZACK: DAS TAKLOCK

Das optionale Schnellwechselkupplungssystem TAKLOCK ermöglicht Ihnen, zwei Anschlüsse auf einmal zu verbinden oder zu trennen: Das spart Ihnen wertvolle Zeit bei der Montage von hydraulischen Anbaugeräten.



2

PERFEKTER WERKZEUGWECHSEL: DER SCHNELLWECHSLER

- **HYDRAULISCHER SCHNELLWECHSLER** ermöglicht sicheres und komfortables Wechseln der Anbaugeräte direkt aus der Kabine
- **UPGRADE** auf vollhydraulischen Schnellwechsler für noch effizienteres Anwenden von Hydraulikwerkzeugen möglich
- **STÖRUNGSFREIES ARBEITEN** durch abrisssichere Verlegung der Zuleitungen für Schnellwechsler und Powertilt auf dem Löffelstiel
- **PERFEKT ABGESTIMMTE SCHNITTSTELLEN** für einfaches und zuverlässiges Betreiben unterschiedlicher Ausrüstung
- **MAXIMALE PRODUKTIVITÄT** durch Schnellwechselsysteme auch für Werkzeuge mit symmetrischer Aufnahme
- **DOPPELT SICHER** durch serienmäßige Fallsicherungen, die ein Abstürzen der Anbaugeräte verhindert
- **ABSOLUTE PASSGENAUIGKEIT UND KOMPATIBILITÄT** durch original Schnellwechselsysteme
- **SICHTBARE KONTROLLE** durch mechanische Anzeige beim Werkzeugwechsel



3

ERWEITERTER WIRKUNGSKREIS: DER POWERTILT

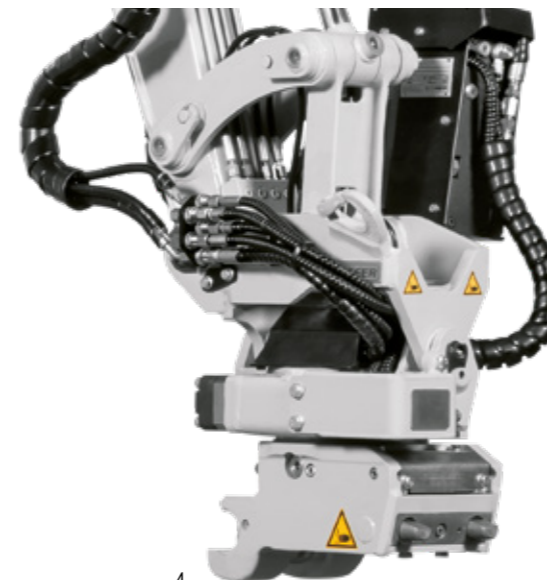
- **OPTIMALE BEWEGLICHKEIT** aller Anbaugeräte mit original Powertilt und einem Schwenkwinkel bis zu 2 x 90°
- **KEINE KOMPROMISSE** – egal ob Hydraulikhammer oder Sortiergreifer, bei der Wahl der Hydraulikwerkzeuge ist alles möglich

FÜR DEN RICHTIGEN DREH: DER TILTROTATOR

Jedes Versetzen einer Baumaschine kostet Zeit und Geld. Außerdem kann dabei der Untergrund beschädigt werden. Der TB 240 in Kombination mit dem Tiltrotator sorgt dafür, dass Sie die Anbaugeräte simultan drehen und schwenken können. Dadurch sind Sie in der Lage, mehr Arbeiten kosteneffizient aus einer Position heraus zu verrichten.

Exklusiv nur für TAKEUCHI produziert und absolut anpassungsfähig: Unser Tiltrotator S4 mit Lasthaken ist ein echtes Highlight! Ausgerüstet mit den Schnellwechselsystemen Lehnhoff HS03 oder OilQuick OQ40-5 erleichtert er Ihnen spürbar Ihren Job. Darüber hinaus überzeugt er durch:

- **HERVORRAGENDES HANDLING** durch Schwenkwinkel von 2 x 50° und Endlosdrehung
- **KOMPROMISSLOSE PERFORMANCE** durch einen kraftvollen, doppelt wirkenden Schwenkzylinder, starken Drehantrieb und 5-fache High-Flow-Drehdurchführung, die den Betrieb von jedem hydraulischen Anbaugerät ermöglicht (nur bei V5)
- **VEREINFACHTE WARTUNG** durch einen zentralen Schmierpunkt
- **LANGE LEBENSDAUER** durch robuste Bauform mit hochwertigen Komponenten



4

UNSERE EMPFEHLUNG: DER HYDRAULIKHAMMER VON TOKU

Die Hydraulikhämmer von TOKU überzeugen durch ihre Top-Qualität und ihre durchdachte Konstruktion mit wenigen Einzelteilen, die komplett in Japan gefertigt werden. Profitieren Sie von ihren Eigenschaften wie:

- **ABSOLUTE VERLÄSSLICHKEIT** im Einsatz durch nur zwei bewegliche Teile und unkomplizierte Technik mit Stickstoffkammer und geschützten Hydraulikanschlüssen
- **BESTE PERFORMANCE** durch maximale Schlagkraft bei geringem Kraftstoffeinsatz

TOKU-HAMMER		TNB-3MB
Gewicht	kg	175
Meißel	ø mm	58
Schläge	bpm	550–1.000
Ölbedarf	l/min	25–45
Öldruck	bar	100–150
Maschine	t	2,4–4



5

AUSSTATTUNG



HART IM EINSATZ: DAS PLANIER- UND ABSTÜTZSCHILD

Das robuste Planierschild sorgt mit seiner soliden Schildverbreiterung für die besondere Stabilität der Maschine – auch bei maximaler Laufwerksbreite:

- **EFFIZIENTES ARBEITEN** durch extrahohe Form und C-Profil (mehr Material kann geschoben und rückwärts abgezogen werden)
- **BESTE QUALITÄT** durch widerstandsfähige Materialien und hochwertige Verarbeitung z. B. doppelwandigem Kastenprofil, Seitenverstrebungen sowie den Buchsen und Bolzen
- **PRÄZISES PLANIEREN** dank der feinfühlig ansteuerbaren Hydraulik mit groß dimensionierten Zylindern inkl. Zylinderschutz
- **IMMER EINSATZBEREIT** durch Schottverschraubung der Verschlauchung zum Planierschildzylinder (ermöglicht raschen Austausch der Schläuche)
- **GUTE SICHT** auf das Planierschild, dank seiner verlängerten Position vor der Fahrerkabine



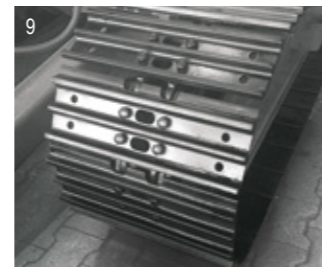
GEGEN STILLSTAND: DIE LAUFWERKE

Von der Qualität der Laufwerke profitieren Sie gleich mehrfach:

- **HOHER SCHUTZ** durch kolbenstangenseitig abgedeckte Teleskopzylinder
- **ZUVERLÄSSIGE KOMPONENTEN** bieten ein widerstandsfähig konstruiertes Laufwerk, starke Fahrmotoren, ein abgestimmtes Turas-Leitrad und dreiflanschige Laufwerksrollen
- **PERFEKT ABGESTIMMT** durch Short-Pitch-Gummiketten mit ruhigem und angenehmem Fahrverhalten – optional kann ohne Umbauten auf GeoGrip- oder Stahlketten umgerüstet werden
- **SCHNELLES UND EFFEKTIVES ARBEITEN** durch automatische lastabhängige Fahrstufenschaltung z. B. bei Planierarbeiten
- **LANGE LEBENSDAUER** der Ketten durch hydraulische Kettenspannung
- **GESICHERTER TRANSPORT** durch Zurrösen am Planierschild und an den Laufwerken



GEOGRIP-KETTEN



STAHLKETTEN



DREIFLANSCHIGE LAUFWERKSROLLEN

ANTRIEB UND WARTUNG

GUTER SERVICE: DIE WARTUNG

- **VEREINFACHTE SERVICEARBEITEN** durch optimalen Zugang mit weit öffnenden Stahlblechklappen mit Gasdruckfedern
- **GROSSE ZEITERSPARNIS** durch gut erreichbare Schmierpunkte
- **EINFACHES ABLESEN** des Hydraulikölstandes durch Schauglas
- **KOMFORTABLES ARBEITEN** durch Aufbewahrungsmöglichkeiten für Fettpresse und Bordwerkzeug



11

SAUBERE LEISTUNG: DER MOTOR UND DIE HYDRAULIK

Der TB 240 verfügt über einen leistungsstarken Motor mit Common-Rail-System und 26,7 kW, mit dem Sie Ihren Kraftstoffverbrauch senken können.

- **KRAFTVOLLES, FEINFÜHLIGES ARBEITEN** bei niedrigem Verbrauch durch Load-Sensing-Hydraulikanlage
- **STÖRUNGSFREIER BETRIEB** durch serienmäßig automatisches Kraftstoffentlüftungssystem
- **GERINGER VERSCHLEISS, NIEDRIGER KRAFTSTOFFVERBRAUCH UND GERÄUSCHPEGEL** durch Betrieb im ECO-Modus und automatische Drehzahlrückstellung
- **VEREINFACHTE BETANKUNG** durch serienmäßige Betankungspumpe mit Abschaltautomatik
- **UMWELTSCHONEND** durch Dieseloxydationskatalysator (DOC) sowie aktiven Dieselpartikelfilter (DPF) für die Abgasnachbehandlung mit automatischer Regeneration

- **STABILE PERFORMANCE** bei Hitze durch erstklassige Kühlleistung mit massivem Alukühler und nebeneinander angeordneten Kühlelementen

Der nach oben verlegte Auspuff und die Streuung des Abgasstroms verhindern die Beschädigung von Hausfassaden und Hecken. Außerdem sind Personen im Umfeld der Maschine nicht direkt dem Abgasstrom ausgesetzt.



12



13

KABINE



AUF EINEN BLICK: DAS LCD-FARBDISPLAY

Über die aktuellen Betriebszustände der Maschine informieren Sie sich ganz einfach auf dem Hauptbildschirm.

- **ÜBERSICHTLICHE UND UMFASSENDE ANZEIGE** verschiedener Daten, z. B. eingestellte Litermengen, Betriebsstunden, Tageszählwerk, Tankfüllstand, Uhrzeit und Alarmzeit
- **ZUSÄTZLICHES STUNDENZÄHLWERK** für Betriebsflüssigkeiten wie Motoren- und Hydrauliköl sowie Kühlmittel
- **HOHER BEDIENKOMFORT** durch innovative Einstellmenüs
- **SCHNELLER ÜBERBLICK** durch verständliche Symbolik und klaren Aufbau
- **HERVORRAGENDE LESBARKEIT** durch Tag-Nacht-Design

Für den ersten, zweiten und vierten Zusatzsteuerkreis kann die Literleistung verändert und programmiert werden. Sie finden alle Informationen und Einstellungen in den jeweiligen Untermenüs.



FREIRAUM: DIE FAHRERKABINE

Der TB 240 überzeugt mit seinem auf das Fahrergewicht einstellbaren Komfortsitz. Mit vielfältigen Verstellmöglichkeiten bietet er ein ergonomisch angepasstes Sitzverhalten. Des Weiteren ermöglichen die entsprechend angeordneten und geformten Joysticks ein angenehmes Bedienen der Maschine. Außerdem profitieren Sie von:

- **BEQUEMES EIN- UND AUSSTEIGEN** durch großen Kabinenzugang
- **MAXIMALE SICHERHEIT** durch spezielle Struktur der Kabine
- **MEHR KOMFORT** dank herausnehm- und arretierbarem unteren Teil der Frontscheibe

PERFEKT ANGEPAST: DER ARBEITSPLATZ

Um Sie bei der Arbeit optimal zu entlasten, wartet der TB 240 mit verschiedenen Ausstattungen auf. Mit spürbaren Vorteilen:

- **GLEICHBLEIBEND HOHER BEDIENUNGSKOMFORT** durch hydraulisch vorgesteuerte, spielfreie und leichtgängige Fahrhebel
- **ABRISSSICHERER SCHEIBENWISCHER** – mit Intervallfunktion – dank Anbringung an der Frontscheibe
- **GUT DURCHLÜFTET** durch optimale Luftverteilung dank leistungsstarkem Heizungs- und Lüftungssystem mit optionaler Klimaanlage
- **SEHR GUTE ÜBERSICHTLICHKEIT** durch weit nach unten gezogenes rechtes Seitenfenster
- **GUTE SICHTVERHÄLTNISS** durch leicht einziehbare Frontscheibe, getönte und gerade Kabinenscheiben

SEHEN UND GESEHEN WERDEN: DIE BELEUCHTUNG

Mit einer Vielzahl an LED-Arbeitsleuchten ist der TB 240 ein Garant für optimale Sicht. Die serienmäßige, schaltbare Steckdose am Kabinendach ermöglicht die Nutzung der Rundumleuchten – so werden auch Sie gut gesehen. Die optionale Seitenkamera bietet Ihnen einen guten Blick auf das Geschehen neben der Kabine.



TAKEUCHI FLEET MANAGEMENT (TFM)

NEUE SERVICEKRAFT: DIE VORAUSSCHAUENDE WARTUNG

- **OPTIMAL GEPLANTE SERVICES** durch einen perfekten Überblick über die Betriebsdaten und die Möglichkeit, Baumaschinen nach anstehenden Wartungen zu sortieren
- **SCHUTZ VOR SCHÄDEN** durch Signalfunktion – die Meldung erfolgt an eine individuell festgelegte E-Mail-Adresse zur Erinnerung an anstehende Wartungstermine und Hinweis auf kritische Fahrzeugwerte

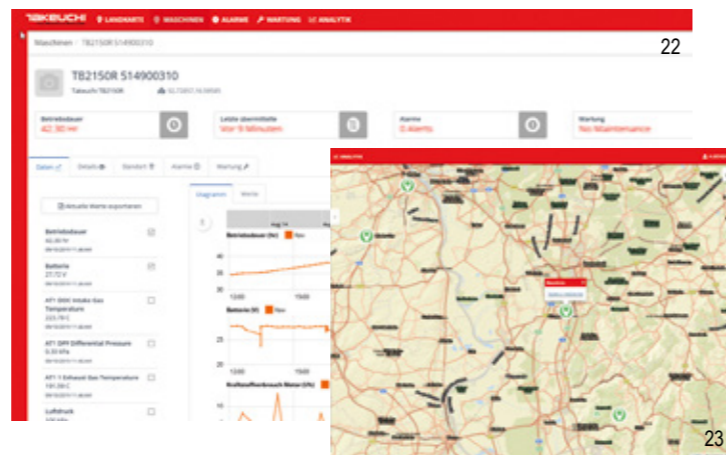


21

TOP INFORMIERT: DIE DATEN IM PORTAL

TFM stellt Ihnen eine Vielzahl von Daten im Portal zur Verfügung. Sie finden hier u. a. die standortbezogene Betriebsdauer, den Tankfüllstand, den Kraftstoffverbrauch, den Status des Partikelfilters, den Öldruck, die Öltemperatur, die Motordrehzahl, das aktuelle Drehmoment und Angaben zur Zündung (an/aus). Darüber hinaus profitieren Sie von weiteren Vorteilen:

- **UNTERSTÜTZUNG DER FAHRER** durch Ferndiagnose im Falle einer Fehlermeldung oder beim Einhalten der Wartungsintervalle
- **RÜCKWIRKENDE ANALYSE** durch das Auslesen und Auswerten der Maschinendaten der vergangenen 90 Tage
- **WIRTSCHAFTLICHE EFFIZIENZ**, beispielsweise durch die Organisationsmöglichkeit von Treibstoffsammelbestellungen
- **BESSERE PLANBARKEIT VON NEUKÄUFEN** durch die Übersicht über geleistete Betriebsstunden von Mietmaschinen



23

IN DIE ZUKUNFT GEDACHT: DER KOMPATIBLE AUFBAU

- **FREI VERNETZBAR** durch API-Schnittstelle – standardisierte Telematikdaten lassen sich problemlos in andere Datenportale übertragen
- **HÖCHSTE FLEXIBILITÄT** durch die Einbindung Ihrer Bestandsmaschinen in TFM mithilfe des TFM-Nachrüstsets

GEWUSST WO: DIE GPS-ORTUNG

- **SCHUTZ GEGEN DIEBSTAHL UND MISSBRAUCH** durch Ortungsfunktion im TFM-Portal
- **ERLEICHTERTE LOGISTIKPLANUNG** durch Standortanzeige im TFM-Portal und frei definierbare Geo-Zonen
- **GENAUER ÜBERBLICK** durch Mitteilung, wenn eine Baumaschine in eine Geo-Zone einfährt oder sie verlässt, an individuell festgelegte E-Mail-Adressen

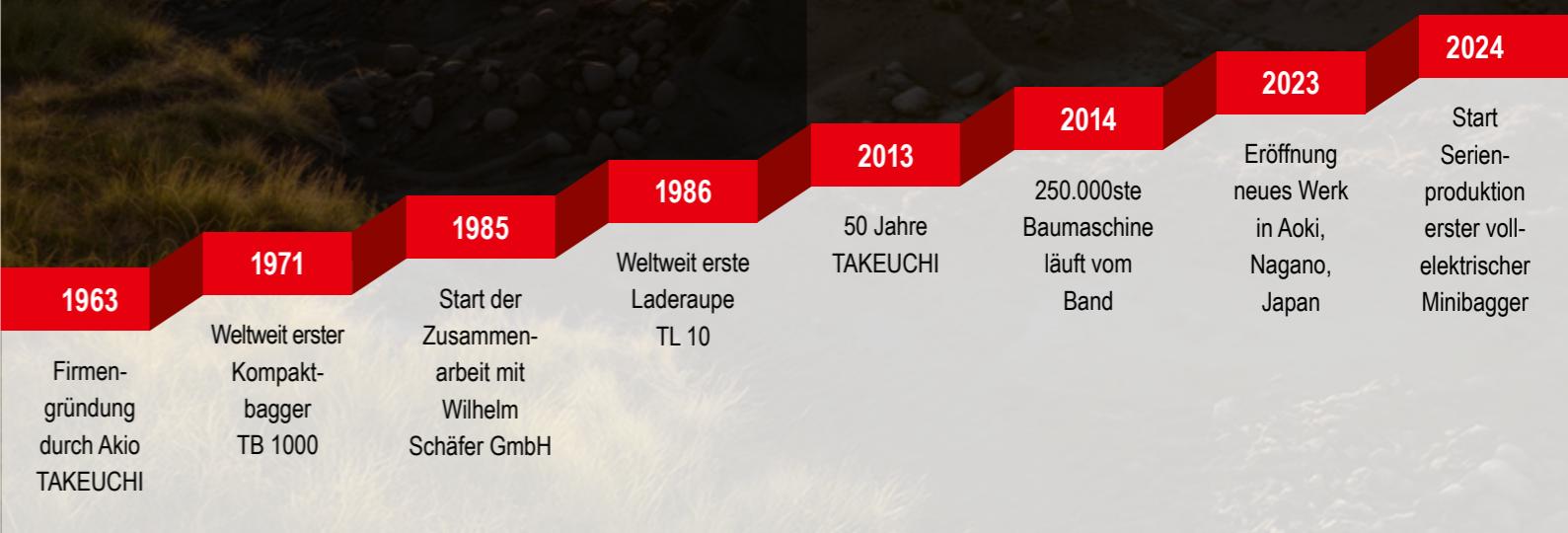
ÜBER TAKEUCHI

Wer baut, gestaltet die Zukunft. Darum ist es TAKEUCHI auch so wichtig, immer einen Schritt voraus zu sein: kommende Anforderungen heute schon zu erfüllen und eine gleichbleibend hohe Performance auch morgen zu sichern!

Der Einsatz auf dem Bau erfordert viel – von Mensch und Maschine. Wir möchten Sie hierbei optimal unterstützen: durch Leistung, die Ihren Bedürfnissen wirklich entspricht, und eine Produktqualität, die ihresgleichen sucht.

BEISPIELHAFT VORTEILE DER TAKEUCHI-BAUWEISE

- **FEINFÜHLIGE BEDIENBARKEIT** durch hochwertige, perfekt aufeinander abgestimmte Hydraulikkomponenten
- **HART IM EINSATZ** durch Planierschild mit Kastenprofil für hohe Verwindungssteifigkeit
- **LANGE LEBENSDAUER** durch abrissichere Schlauchverlegung zum Hubzylinder und massive Abdeckungen der Schlauchleitungen im Schwenkbereich
- **GERINGER VERSCHLEISS** durch dreiflanschige Laufwerksrollen und Kronenmutter an Stiel und Löffelgelenken



STANDARD AUSRÜSTUNG (V0)

ARBEITSAUSRÜSTUNG

- 1. programmierbarer Zusatzsteuerkreis mit prop. Ansteuerung + s/w
- 2. programmierbarer Zusatzsteuerkreis mit prop. Ansteuerung
- 3. Zusatzsteuerkreis für hydraulischen Schnellwechsler
- 4. programmierbarer Zusatzsteuerkreis mit prop. Ansteuerung (elektrische Powertilt-Umschaltung)
- Automatische Druckentlastung der Zusatzhydraulik
- Hochdruckabsperrhähne an den Zusatzsteuerkreisen
- Hubzylinderschutz
- 4 LED-Arbeitsscheinwerfer und 2 LED-Heckleuchten
- Rohrbruchsicherung, Überlastwarneinrichtung
- Lasthalteventile am Hub- und Löffelstielzylinder

PLANIERSCHILD

- Verwindungsfreies Kastenprofil
- Zurrösen

LAUFWERK

- Short-Pitch-Gummiketten
- Dreiflanschige Laufwerksrollen
- 1 Tragrolle
- Ösen für Transportsicherung
- Gebremste Fahrmotoren (automatisch)
- Fahrstufenautomatik

MOTOR/HYDRAULIK

- Dieselmotoren
- Abgasnorm Euro V
- Elektrische Kraftstoffpumpe
- Automatische Drehzahlrückstellung
- Automatische Drucklosschaltung bei Werkzeugwechsel
- 4 Hydraulikpumpen
- Leistungsstarke Öl-/Wasserkühler
- Schwenkbremse (automatisch)
- Bordwerkzeug und Fettpresse
- Automatische Kraftstoffentlüftung
- Elektrische Betankungspumpe

KABINE

- Komfortsitz mit hoher Rückenlehne
- Hydraulisch vorgesteuerte Fahrhebel
- Kabinenheizung
- Einziehbares Frontscheibe mit 2 Gasdruckfedern
- Getönte Kabinenscheiben
- Radio
- Getränkehalter

AUSSTATTUNGSVARIANTEN

AUSSTATTUNGSVARIANTE V1

Erweitert die Serienausstattung um:

- Elektr. Betankungspumpe mit automatischer Abschaltung
- Lasthalteventil am Hub- und Stielzylinder
- Überlastwarneinrichtung + Rohrbruchsicherung (gem. EU-Norm EN 474-5 Lastsicherheitseinrichtung), Druckentlastungsventil und -speicher für die Zusatzhydraulik
- Automatische Drucklosschaltung SP 1, 2 und 4
- Umschaltventil für drucklosen Rücklauf bei Hydraulikhammer-Einsatz elektr. schaltbar

Die Rohrstaffel führt den 3. und 4. hydraulischen Zusatzsteuerkreis abbruchssicher über den Löffelstiel

AUSSTATTUNGSVARIANTE V2

Erweitert die Ausstattungsvariante V1 um:

- hydraulischen Schnellwechsler oder vollhydraulischen Schnellwechsler
- Lasthaken am Schnellwechsler

AUSSTATTUNGSVARIANTE V3

Erweitert die Ausstattungsvariante V1 um:

- Original Powertilt, um bis zu 2 x 90° schwenkbar
- hydraulischen Schnellwechsler oder vollhydraulischen Schnellwechsler
- Lasthaken am Powertilt

AUSSTATTUNGSVARIANTE V4

Erweitert die Ausstattungsvariante V3 um:

- elektrische Greiferumschaltung

AUSSTATTUNGSVARIANTE V5

Erweitert die Ausstattungsvariante V1 um:

- Tiltrotator S4
- Lasthaken am Schnellwechsler



TECHNISCHE DATEN TB 240 (v1)

TECHNISCHE DATEN

Maschinengewicht	kg	4.015
Bodendruck	kg/cm ²	0,32
Schalleistungspegel LWA	dB(A)	96,0
Schalldruckpegel LpA	dB(A)	76,0
Schwenkgeschwindigkeit	U/min	9,6
Standardschaufel	m ³	0,12
Fahrgeschwindigkeit 1	km/h	2,9
Fahrgeschwindigkeit 2	km/h	5,3
Steigfähigkeit	Grad	30,0
Auslegerschwenkwinkel links/rechts	Grad	77/57
Reißkraft	kN	19,6
Losbrechkraft	kN	30,8

DIESELMOTOR

Typ		4TNV88
Leistung ISO 14396	kW/PS	27,2/37,0
Drehzahl	U/min	2.200
Hubraum	cm ³	2.189
Anzahl Zylinder		4
Kühlwasser	l	9,0
Motoröl	l	7,4
Tankinhalt	l	70,0

HYDRAULIK

Hauptarbeitspumpen	summenleistungsgeregelt	
Max. Fördermenge (max. Druck P1)	l/min (MPa)	41,8 (24,0)
Max. Fördermenge (max. Druck P2)	l/min (MPa)	41,8 (24,0)
Max. Fördermenge (max. Druck P3)	l/min (MPa)	23,5 (20,6)
Max. Fördermenge (max. Druck P4)	l/min (MPa)	9,9 (3,4)
1. hydraulischer Zusatzsteuerkreis	l/min (MPa)	65,3 (20,6)
2. hydraulischer Zusatzsteuerkreis	l/min (MPa)	23,5 (20,6)
3. hydraulischer Zusatzsteuerkreis öffnen/schließen	MPa	20,6
4. hydraulischer Zusatzsteuerkreis	l/min (MPa)	23,5 (20,6)
Hydrauliktankinhalt	l	41,0

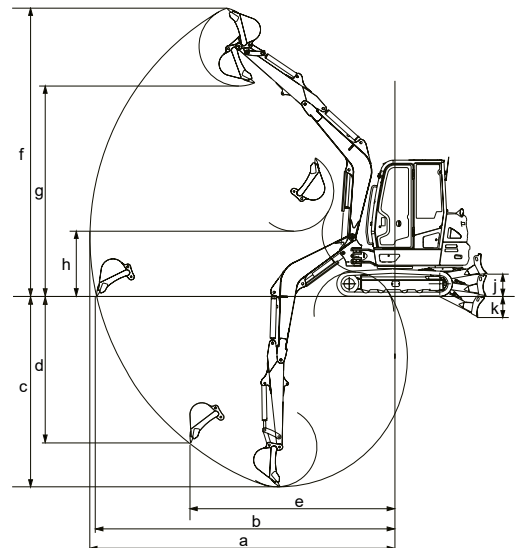
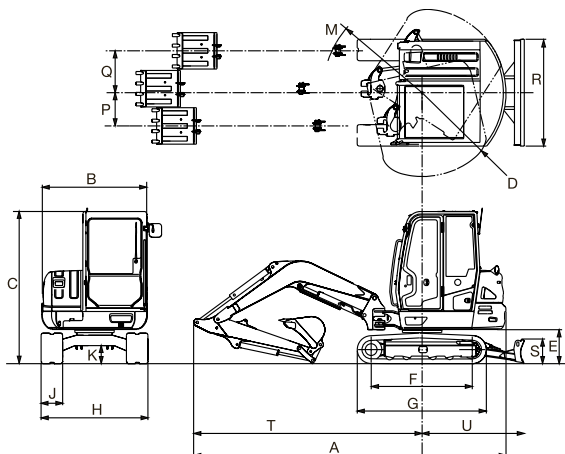
ARBEITSBEREICHE

Max. Reichweite	a	mm	5.545
Max. Reichweite am Grund	b	mm	5.425
Max. Grabtiefe	c	mm	3.465
Max. vertikale Grabtiefe	d	mm	2.665
Max. vertikaler Grabradius	e	mm	3.725
Max. Abstechhöhe	f	mm	5.245
Max. Überladehöhe	g	mm	3.825
Min. Überladehöhe	h	mm	1.185
Planierschild auf	j	mm	405
Planierschild ab	k	mm	385

ABMESSUNGEN

Min. Transportlänge	A	mm	5.065
Breite Oberwagen	B	mm	1.720
Gesamthöhe	C	mm	2.490
Freie Höhe unter Oberwagen	E	mm	570
Achsenabstand	F	mm	1.645
Laufwerkslänge	G	mm	2.105
Breite Laufwerk	H/H ₂	mm	1.740
Breite Ketten	J	mm	350
Bodenfreiheit	K	mm	295
Schwenkradius hinten	D	mm	1.365
Schwenkradius rechts	M	mm	1.620
Auslegerversatz rechts	P	mm	540
Auslegerversatz links	Q	mm	680
Breite Planierschild	R/R ₂	mm	1.740
Höhe Planierschild	S	mm	395
Länge Achse-Hubraum horiz.	T	mm	3.720
Abstand Planierschild-Achse	U	mm	1.650

Technische Änderungen vorbehalten. Alle Angaben ohne Powerlitt.



Ihr zuständiger Händler



www.takeuchi.de
info@takeuchi.de

Wilhelm Schäfer GmbH | Lise-Meitner-Straße 2 | 64646 Heppenheim
Druckfehler und Irrtümer vorbehalten.
Artikel-Nummer: B-31012-TB240-DE-2601 | Stand: 01/2026